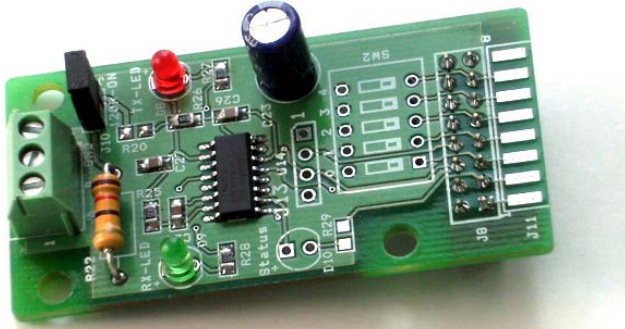


USB245-485 사용설명서



프로그램 및 소스코드 다운 받기:

<http://www.c-linktech.co.kr>

(** USB245_485은 USB245_IF보드(V2.0), F/W V2.01 이상에서만 지원됩니다.)

[1] VC++에서 RS-485로 PC와 연결하여 사용하는 방법

(주의: (1)처음 사용시 포트 사용설정이 모두 'NONE' 이거나 PORTD->'RS485'로 설정 되어 있어야 합니다. 만약 다른 설정이 된 경우라면 USB245-P를 이용하여 설정값을 바꾸거나, 또는 USB245-IF(V2.0)에 Firmware를 새로 구워 넣으면 됩니다)

1. USB245-RS485모듈을 USB245-IF(V2.0)에 설치합니다.

RS-485의 A/B 신호선을 연결합니다.

PC측에는 USB-485 (CL-485) 컨버터를 사용하여 USB포트에 접속합니다.

(J16: 2-3위치), 외부 모듈은 모두 제거된 상태에서 시작합니다.

2. J18에 +5V 외부전원을 연결합니다 (대략 100mA 용량이면 사용가능)

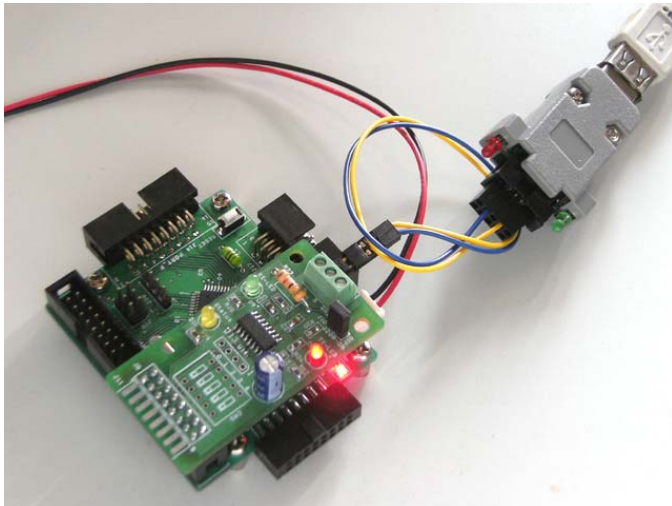
USB245-IF(V2.0)의 D12의 LED가 On되는 것을 확인하세요.

USB245-RS485의 TX-LED가 On됩니다.

(참고: TX-LED는 전원이 On시 점등됩니다. TX상태일 경우 Off되었다가 TX가 끝나면 다시 On 상태로

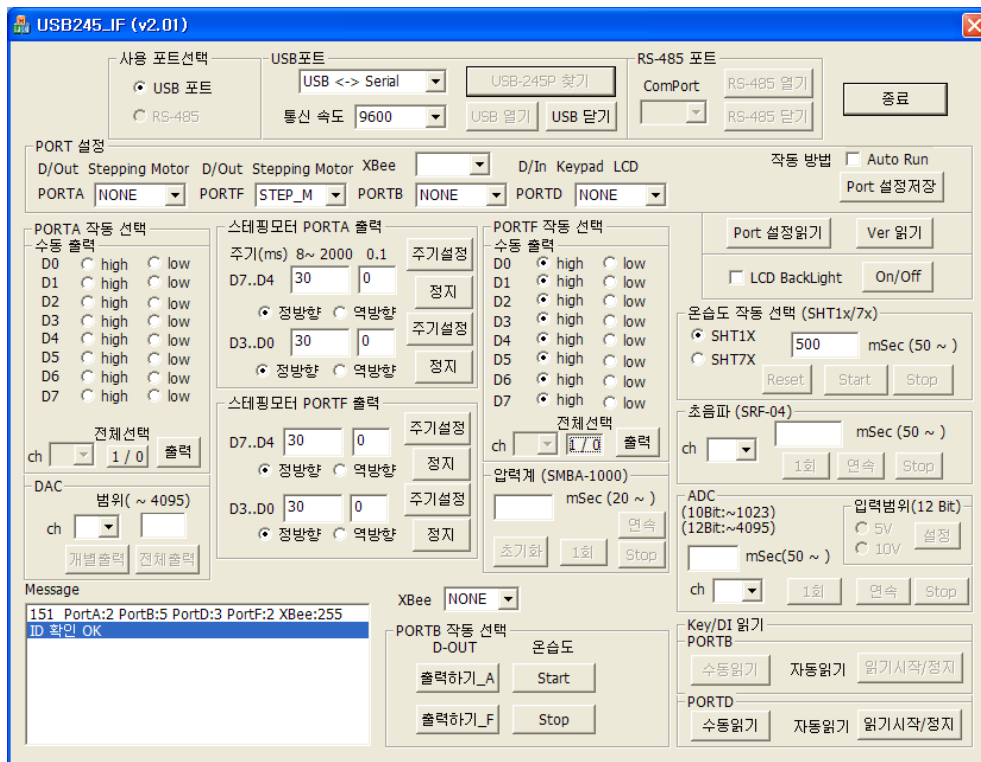
전환됩니다.)

(주의: USB245-IF(V2.0)의 전원이 들어와 있는 상태에서 USB245-RS485을 소켓에 빼거나 장착하지 마세요. 반드시 전원이 Off된 상태에서 연결하시기 바랍니다.)

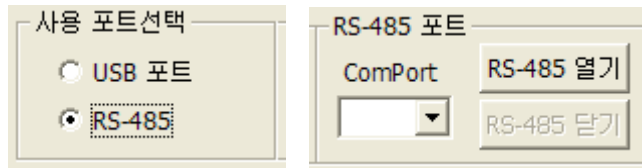


3. USB245-IF(V2.0)용 프로그램을 실행합니다. (VC++ 프로그램 버전 2.01)

실행파일은 .. WU245-V201WV201WDebugWUSB245P_Test.exe 입니다



4. 사용포트 선택-> RS-485



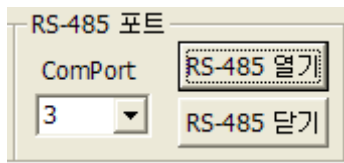
5. RS-485 포트에서 연결된 Com포트를 선택합니다.

(1) Com포트 번호를 모를 경우 제어판/시스템/하드웨어/장치관리자/포트(COM 및 LPT)에서 확인하여 찾으시면 됩니다)

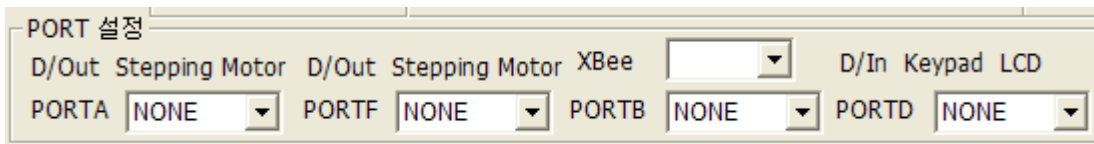
6. RS-485 포트열기

(1) 만약 포트설정값이 아무 변화가 없으면 PC Com포트를 낮은 번호로 변경하고 처음부터 다시 시작하세요.

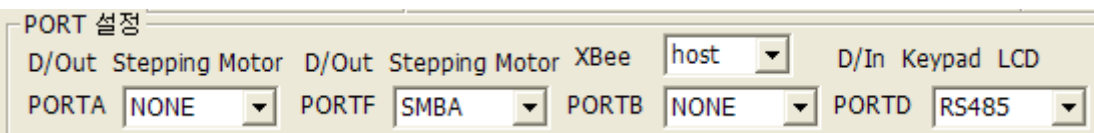
(2) 또는 PC의 USB포트에 다른 기기가 접속되어 있는 경우에는 Com포트 열기가 실패할 수도 있습니다. 이때에는 USB포트에 연결된 다른 기기는 USB포트에서 분리한 후 제거한 후 다시 테스트하세요.



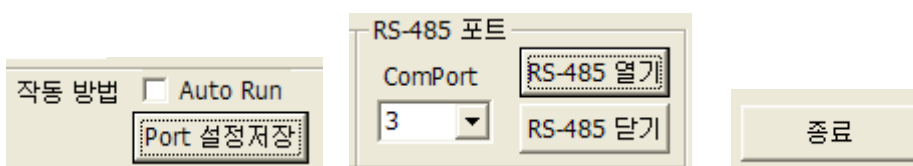
시리얼 통신이 이루어지면 포트설정이 활성화 됩니다.



7. 사용할 외부 모듈을 선택 -> Port저장하기 -> RS-485 포트 닫기 -> 종료 -> USB245-IF(V2.0)용 프로그램을 종료합니다



(포트F에 USB245-SMBA를 연결한 경우)



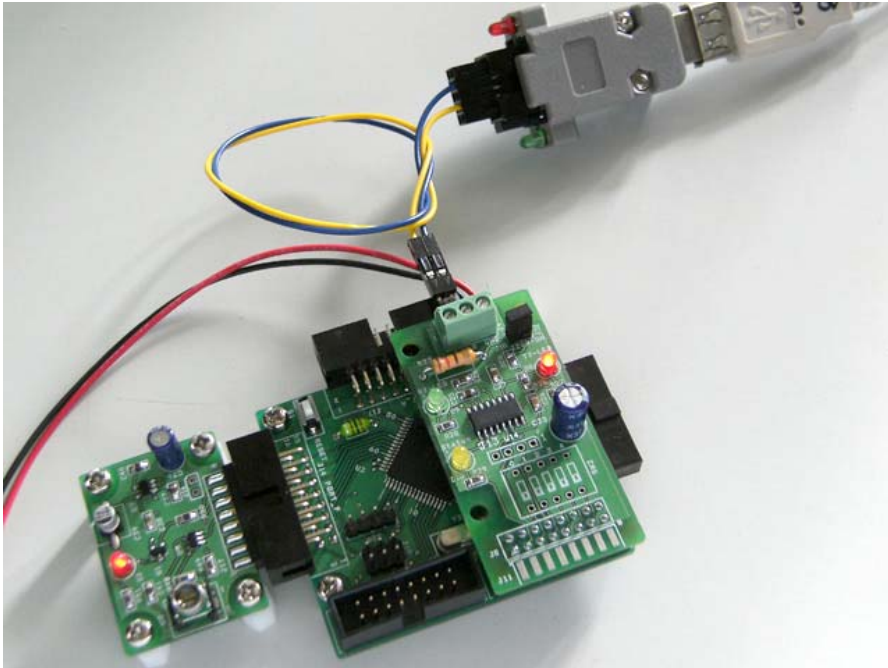
8. USB245-IF(V2.0) 보드 J18에 +5V 외부전원을 OFF 합니다

D12의 LED가 Off 된 상태를 확인하세요.

9. 사용할 외부 모듈을 USB245-IF(V2.0)에 연결합니다.

10. J18에 +5V 외부전원을 연결합니다.

D12의 LED가 On되는 것을 확인하세요.



11. USB245-IF(V2.0)용 프로그램을 실행합니다.

12. 사용포트 선택-> RS-485

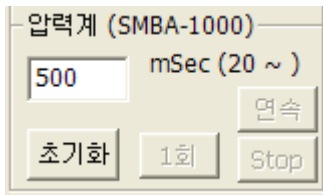
13. RS-485 포트에서 연결된 Com포트를 선택합니다.

14. RS-485 포트열기

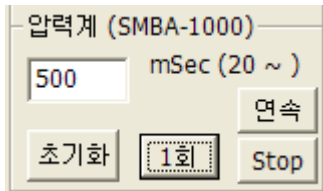
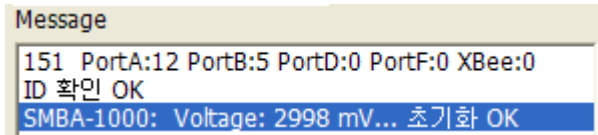
7)항에서 설정한 포트 설정한 값이 나타납니다.

PORT 설정							
D/Out Stepping Motor	D/Out Stepping Motor	XBee	host	D/In Keypad LCD			
PORTA	NONE	PORTF	SMBA	PORTB	NONE	PORTD	RS485

12) 초기화 버튼을 Click하여 S/W 초기화를 시킵니다.

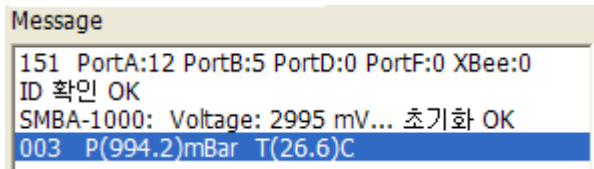


초기화가 완료되면 메시지 창에 결과가 나타나고 작동을 위한 버튼이 활성화 됩니다.



13) 연속버튼 / 1회 버튼을 눌러 작동시킵니다.

USB245-SMBA의 D3(LED)가 점멸하고, 압력값, 온도값이 메시지 창에 표시됩니다.



[2] VB6.0 에서 RS-485로 PC와 연결하여 사용하는 방법

-> USB245-IF (V2.0) 제품사용법을 참조하세요