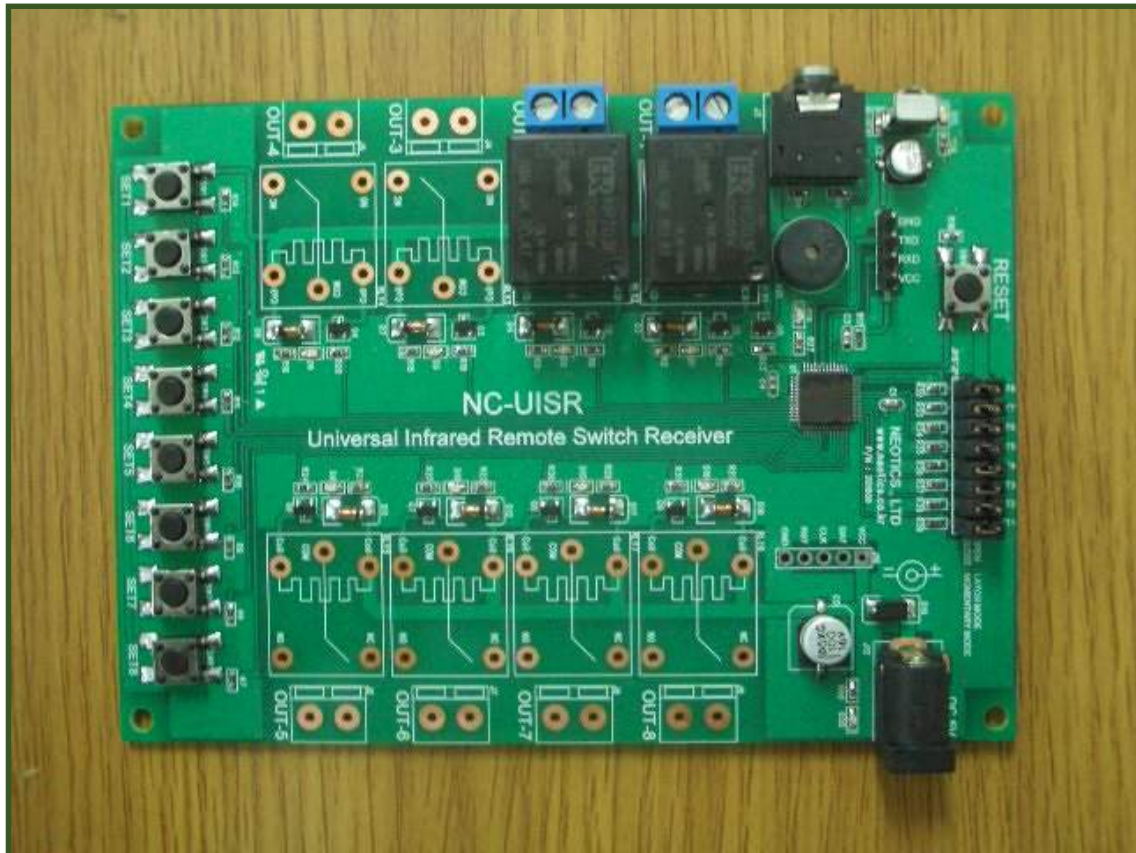


# 적외선(Ir) 리모컨 등록방식 무선 스위치 (사용자 리모컨 등록 방식 - NEC Format)

(NC-UISR Ver 7.0)



## . 적외선(Ir) 리모컨 등록방식 무선 스위치.

- \* NC-UISR은 사용자가 가지고 있는 범용 적외선(Ir) 리모컨(NEC 방식)을 등록시켜 사용이 가능한 무선 스위치 입니다.
- \* 사용자가 보유하고 있는 리모컨(NEC 방식)으로 각종 스위치를 무선(적외선 통신방식)으로 제어(ON, OFF) 가능 합니다.

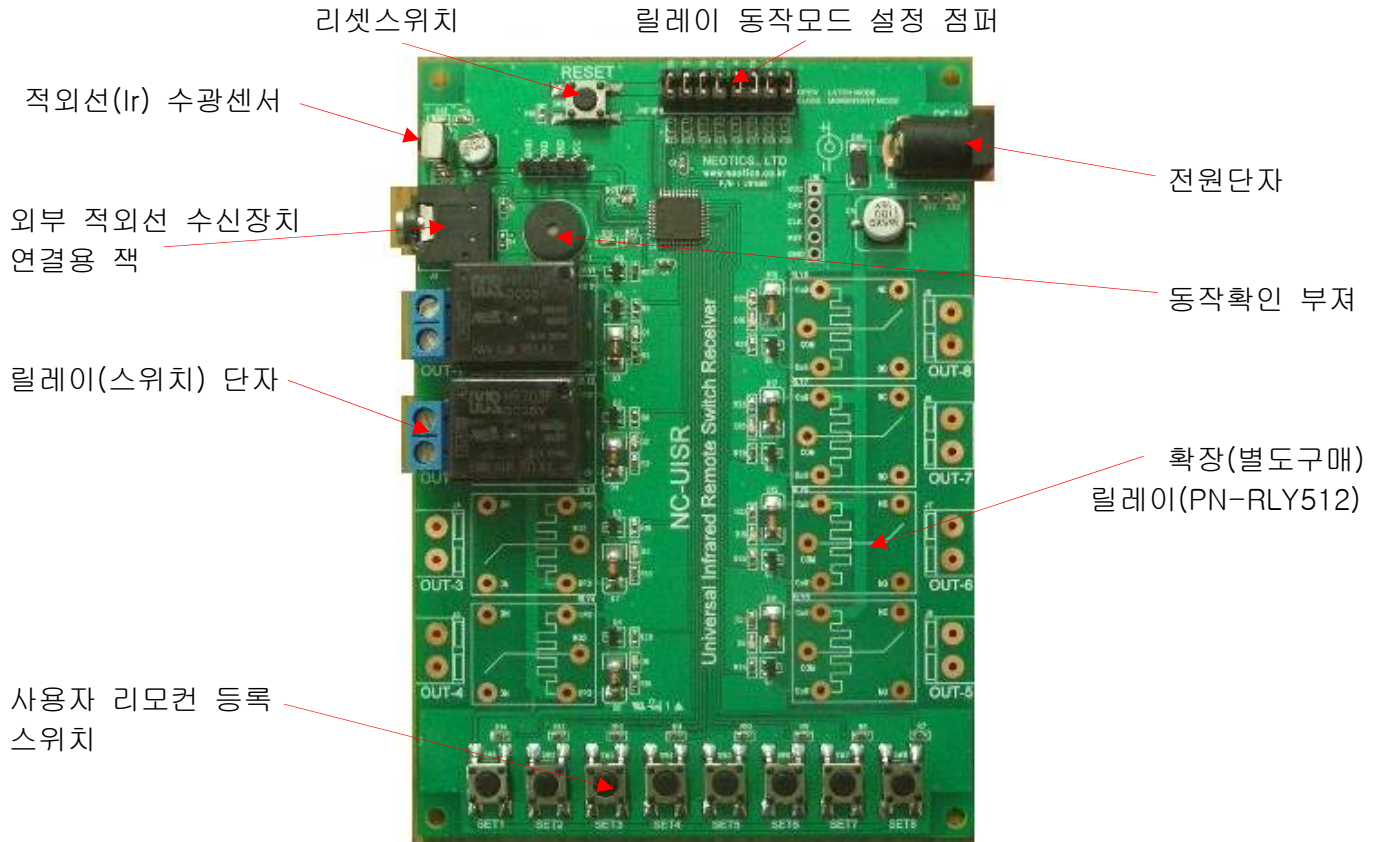
### -특징 및 용도-

- \* 릴레이(스위치)가 장착되어 있어 연결 기기의 스위치를 바로 제어(ON, OFF) 가능 합니다.
- \* 최대 8개의 스위치 제어(ON, OFF)가 가능합니다. (기본 릴레이(스위치) 2개 장착)
- \* 사용자 리모컨의 스위치 키(Key)를 본 제품의 해당 릴레이(스위치)에 등록 가능 합니다. (사용자 리모컨의 스위치 키에 해당하는 동작 릴레이를 사용자가 직접 정할 수 있습니다.)
- \* 점퍼를 사용하여 릴레이(스위치)의 동작 모드를 사용자가 설정가능 합니다.
  - . 레 치 모드 : 리모컨 스위치를 누를 때 마다 릴레이(스위치)가 반전됨.
  - . 모멘틀리 모드 : 리모컨 스위치를 누르는 동안만 릴레이(스위치)가 ON 됨.
- \* 별도 구매의 외부 적외선 수신장치(PR-IRREC)를 연결하면, 사용자가 보이지 않는 장소의 전기, 전자 기기도 제어가 가능 합니다. (PR-IRREC의케이블 길이 범위 내에서 가능)
- \* RESET 스위치로 릴레이의 설정사항 또는 동작상태를 초기화 할 수 있습니다.
- \* 가정용의 각종 스위치 제어 및 사무실용의 각종 전기, 전자기기의 원격제어 가능.
- \* 공장 및 공사현장용의 원격제어 가능. (기계설비의 ON/OFF, 센서, 자동경보 장치 등)
- \* 개인의 간단한 원격제어장치 개발의 경우 사용가능.

## . 적외선(Ir) 리모컨 등록방식 무선 스위치의 사양.

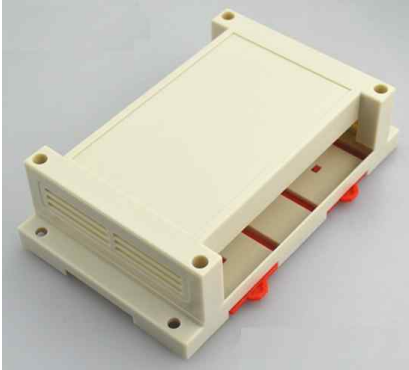
사 양	내 역
전원 전압	DC 5V.
소모 전류	300mA ~ 1A 이하. (릴레이(스위치) 사용에 따라 변동)
제어 단자	기본 릴레이 2개 ( 최대 8개 )
릴레이 정격전류	10A 250V AC / 10 30V DC
별도 구매	외부 적외선 수신장치(PR-IRREC)
제어 거리	3~10m (본 회로는 사용장소 및 환경에 따라 적외선 신호 통달 거리가 달라질 수 있습니다.)

. 적외선(Ir) 리모컨 등록방식 무선 스위치의 구성.



- . 적외선(Ir) 수광센서 : 적외선 리모컨 송신기의 적외선 신호를 수신 합니다.
- . 외부 적외선 수신장치 연결 잭 : 별도 판매의 외부 적외선 수신장치(PR-IRREC) 연결 잭.  
(수신기가 보이지 않는 곳에 설치 시 또는 설치 장소의 여건이 좋지 않아 송신기의 신호가 잘 들어가지 않을 경우 사용.)
- . 사용자 리모컨 등록 스위치 : 사용자 리모컨의 스위치(key)를 본 회로의 각 릴레이(스위치)에 등록 시 누르는 스위치.  
예 1) 사용자 리모컨의 전원 스위치(Key)를 본 회로의 1 번 릴레이(스위치)에 등록할 경우.  
-> 본 회로의 1 번 등록 스위치를 누른 상태에서 사용자 리모컨의 전원 스위치를 눌러 등록 함.  
예 2) 사용자 리모컨의 ▶ 스위치(Key)를 본 회로의 5 번 릴레이(스위치)에 등록할 경우.  
-> 본 회로의 5 번 등록 스위치를 누른 상태에서 사용자 리모컨의 ▶ 스위치를 눌러 등록 함.
- . 리셋(RESET) 스위치 : 3 초이상 누르면 등록된 사용자 리모컨 스위치(Key) 내용을 삭제(초기화) 합니다.
- . 릴레이 동작모드 설정 점퍼: 본 회로의 릴레이(스위치)의 동작 모드를 설정 함.  
(각 릴레이(스위치)에 해당하는 점퍼로 각각 설정 가능)  
. 점퍼해제 (레 치 모드) : 리모컨 스위치를 누를 때 마다 릴레이(스위치)가 반전됨.  
. 점퍼삽입 (모멘틀리 모드) : 리모컨 스위치를 누르는 동안만 릴레이(스위치)가 ON 됨.
- . 동작확인 부저 : 송신기로부터 적외선 신호가 정확히 입력 되었을 때 울리는 부저.
- . 전원단자 : DC 5V 입력 단자. (극성확인 : 내부(+). 외부(-))

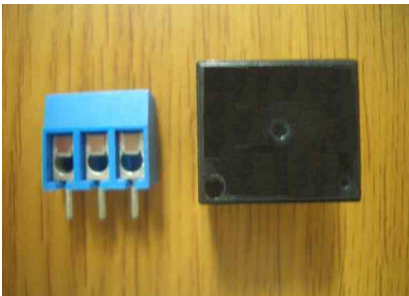
. 적외선(Ir) 리모컨 등록방식 무선 스위치 관련 별도 판매 제품.



전용 케이스 (PN-CASE-1)



외장형 적외선 수신기(PR-IRREC)



추가 릴레이 (PN-RLY512)  
(주문시 2 핀단자로 주문요망)



적외선 리모컨 (NC-IRCON)

**\*\* 위의 제품에 대한 자세한 사항은 각 설명서를 참조하여 주십시오 \*\***

\*\*\*\*\* 주의 사항 \*\*\*\*\*

1. 본 회로는 테스트 완료 후 판매하고 있습니다.
2. 본 회로를 다른 기기와 연결 사용할 경우에는 기기의 특성을 필히 확인 후 사용하여 주십시오.  
(본 회로를 다른 회로와 연결 사용하여 발생하는 모든 책임은 사용자 에게 있음을 알려드립니다.)
3. 본 회로 사용시 연결 기기의 오 동작 및 파손 기타 모든 손해배상에 대하여는 개발회사 및 제조회사, 또는 판매점에 책임이 없음을 알려드립니다.
4. 본 회로를 활용하여 제작 또는 변형 판매할 경우 제작된 제품은 사용할 국가 또는 지역에 따라 제품 승인(인증)이 필요할 수 있으며, 이러한 경우 에는 제품 승인인증을 받고 판매하여야 합니다.

\* 사용 설명서 또는 각종 자료는 홈페이지([www.logiccamp.co.kr](http://www.logiccamp.co.kr)) 에서 다운로드 가능.