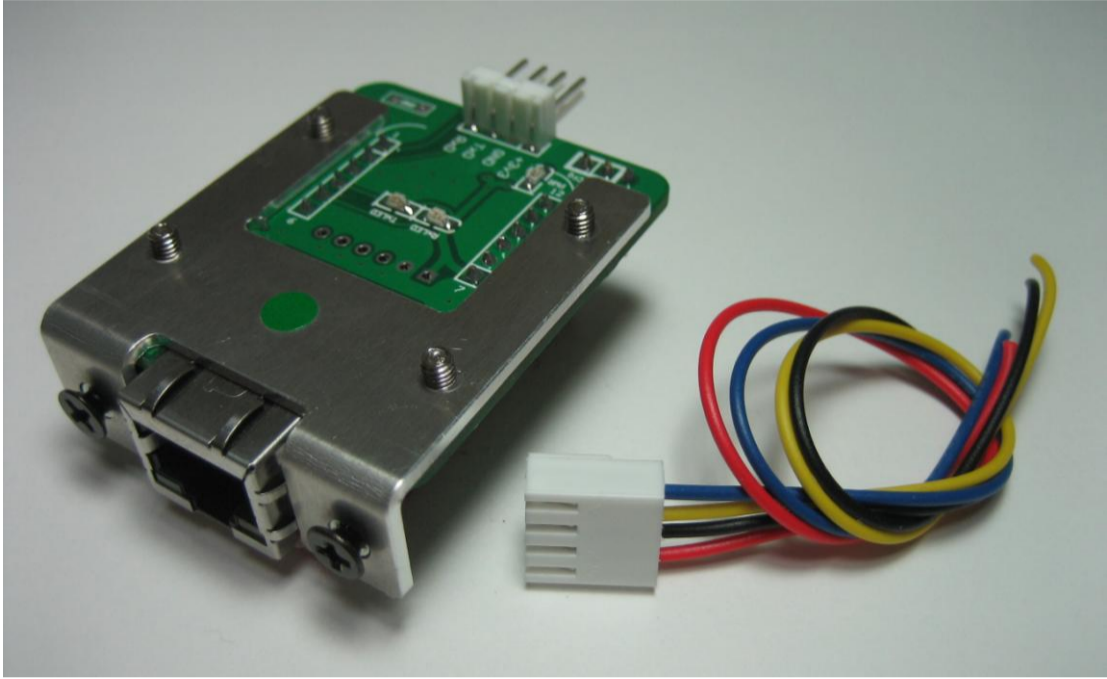
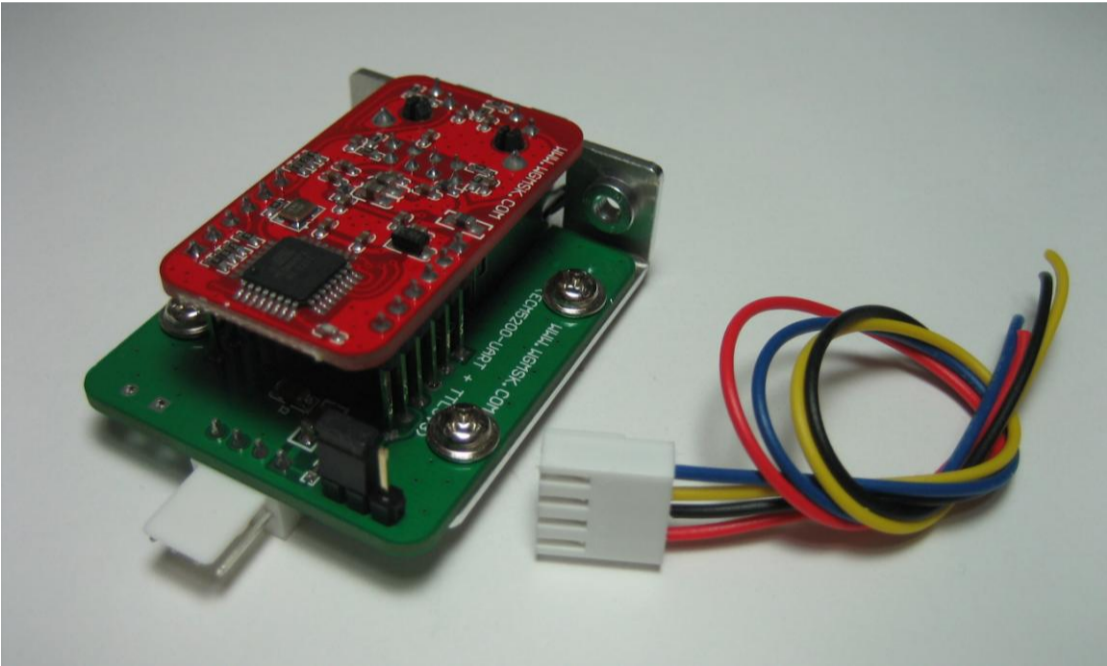


ECM5200-TTL3v3 (판넬 장착형, 이더넷 to 시리얼 컨버터 모듈)

ECM5200-TTL3v3 상품은 이더넷 <-> 시리얼 변환 모듈(ECM5200-UART)을 판넬에 장착이 용이하도록 브라켓과 인터페이스 보드가 결합된 상품으로 **3.3V 시리얼 통신**이 가능한 모듈과 4라인(3.3V, GND, RxD, TxD)연결 만으로 이더넷을 통해 TCP/IP 망에 연결하여 원격 측정, 관리 및 제어가 가능하게 하는 제품이다.



제품 사진1(모듈 + 케이블)



제품 사진2(모듈 + 케이블)

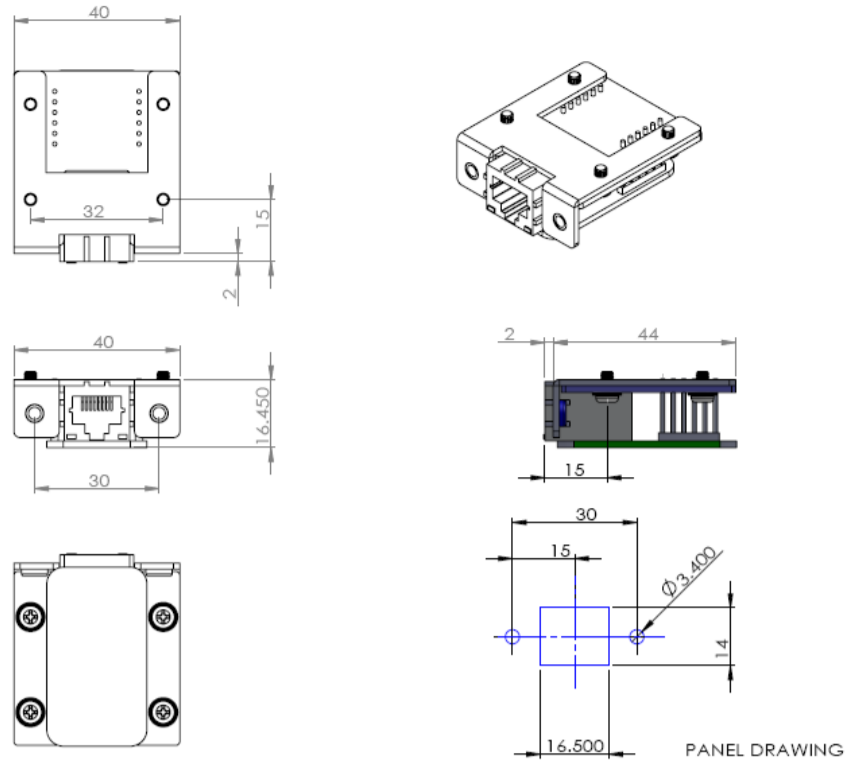
빨강(+3v3)	3.3V @250mA의 전원 입력
검정(GND)	전원 Ground
노랑(TxD)	시리얼 데이터 송신(TTL 3.3V의 출력) 신호
파랑(RxD)	시리얼 데이터 수신(TTL 3.3V의 입력) 신호

4핀 케이블 신호

주요규격 및 기능

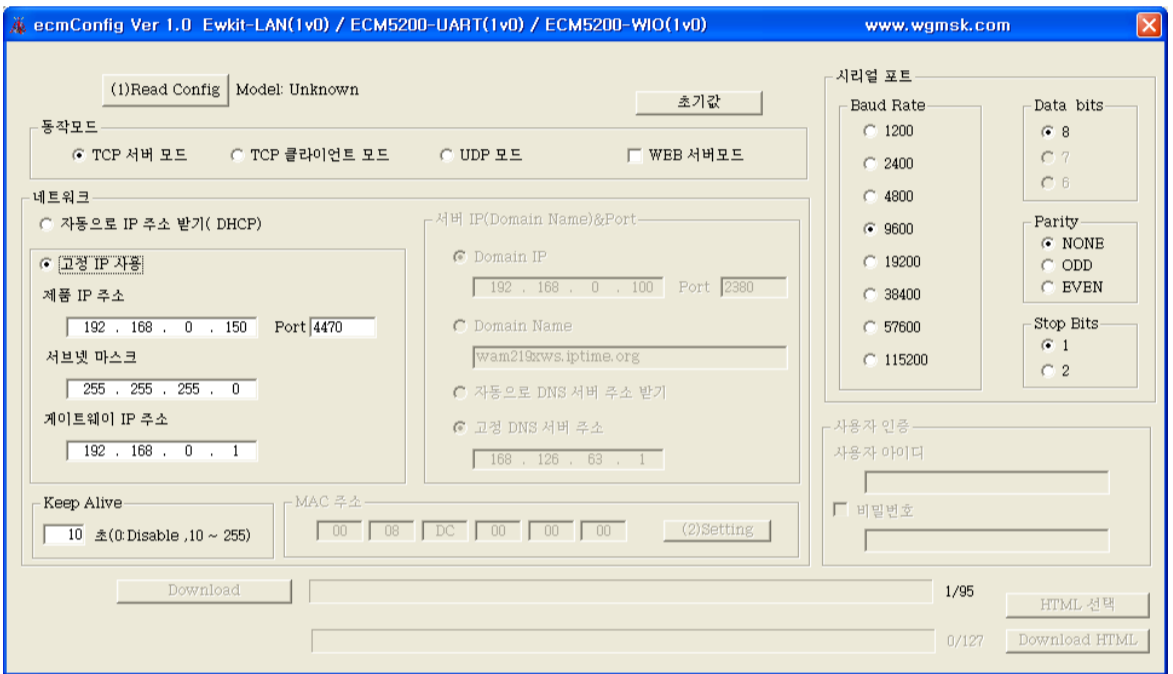
- 시리얼 장비에 연결 해서 사용 가능
 쉽고 빠르게 시리얼 장비에 이더넷 기능 추가
- 다양한 장비 및 환경 지원을 위한 펌웨어 업그레이드 기능
- 손쉬운 설정을 위한 Configuration Tool Program(ecmConfig) 제공
- 네트워크 설정용 점퍼 장착
- 동작 상태 LED 6EA 장착 => 동작 확인이 쉽다.
- 보안을 위한 User Password 기능 지원
- 10/100 Base-T Ethernet 인터페이스
- 자동 MDI/MDIX (다이렉트/크로스 케이블 인식)
- UART: 3.3V-TTL 레벨, 1200 ~ 115.2K bps, parity bit 지원
- W5200 하드웨어 칩에 의한 안정성 및 신뢰성 확보
- Static(고정 IP), DHCP(유동 IP) 설정 지원
- 호스트 이름을 통한 간편한 접속(DNS) 기능 지원
- Keep Alive 지원
- 시리얼<-> TCP/IP 가상 드라이버 VSP(Virtual Serial Port) 프로그램 제공

Dimension 규격

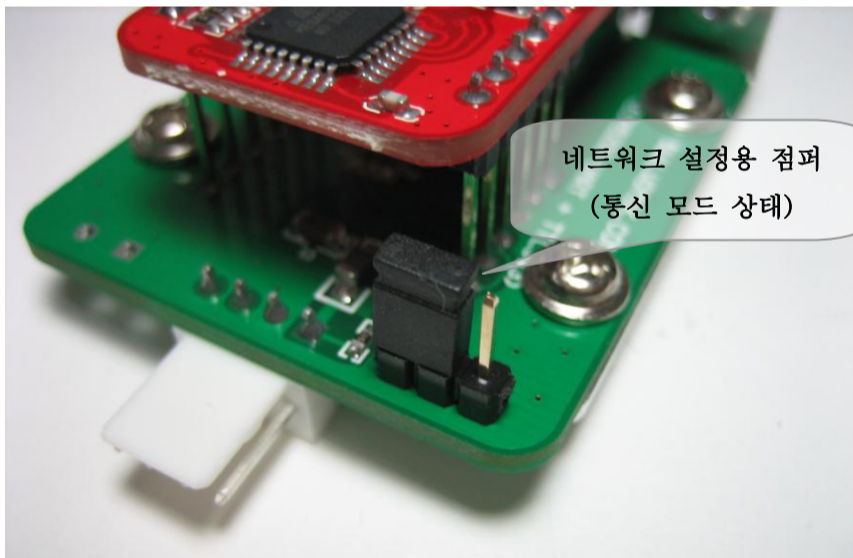


설정 프로그램(ecmConfig) 제공

ecmConfig 프로그램은 펌웨어 업그레이드나 네트워크 설정을 손쉽게 할 수 있도록 지원해 주는 프로그램이다.

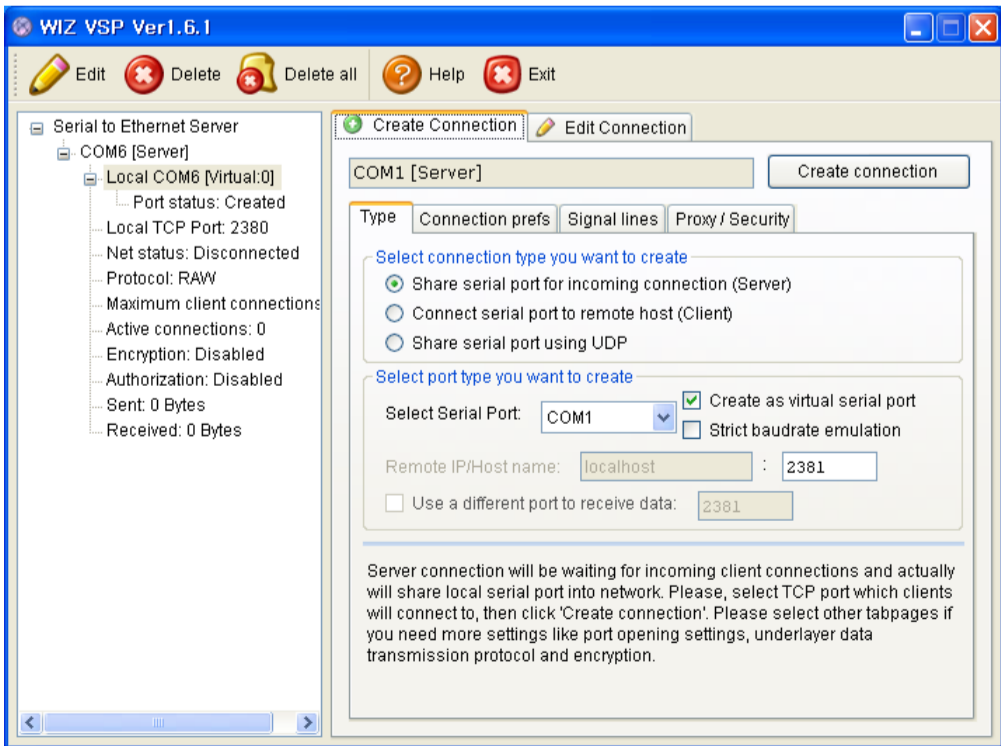


ecmConfig 실행화면



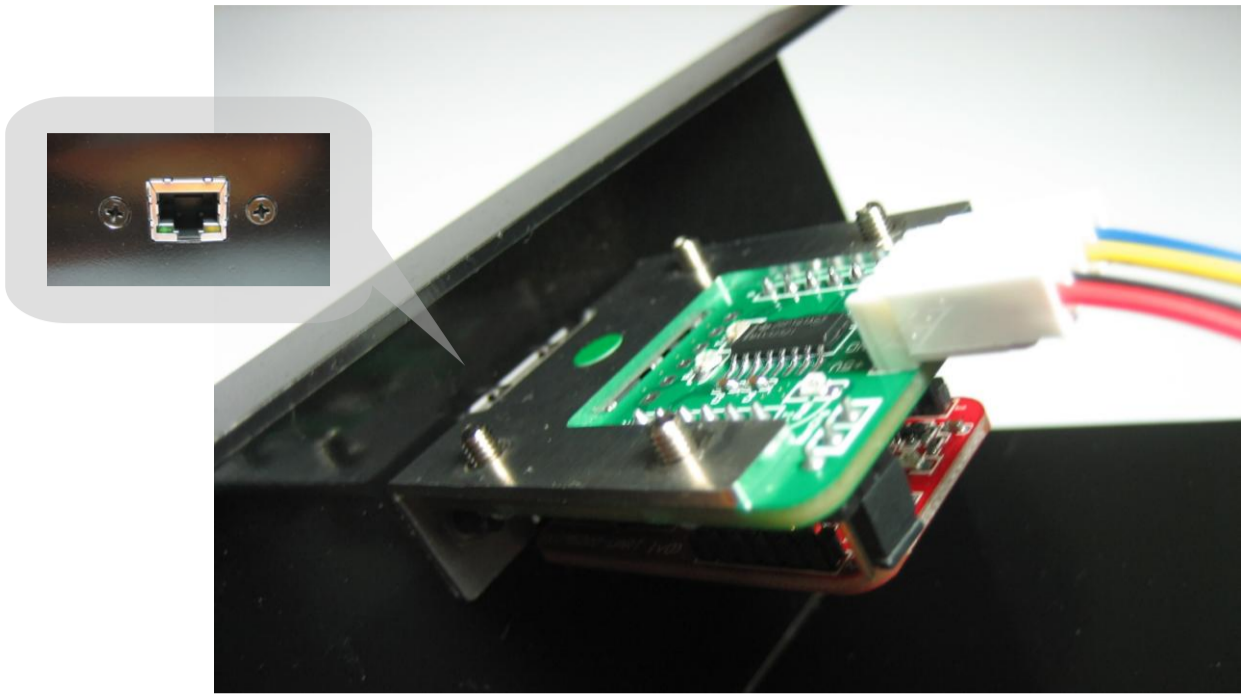
VSP (Virtual Serial Port) 제공

시리얼 통신 프로그램을 VSP를 통해서 TCP/IP 통신을 할 수 있도록 변환 기능을 해주는 프로그램으로 VSP를 사용하면 시리얼 통신으로 되어 있는 프로그램을 수정없이 그대로 사용이 가능하다.

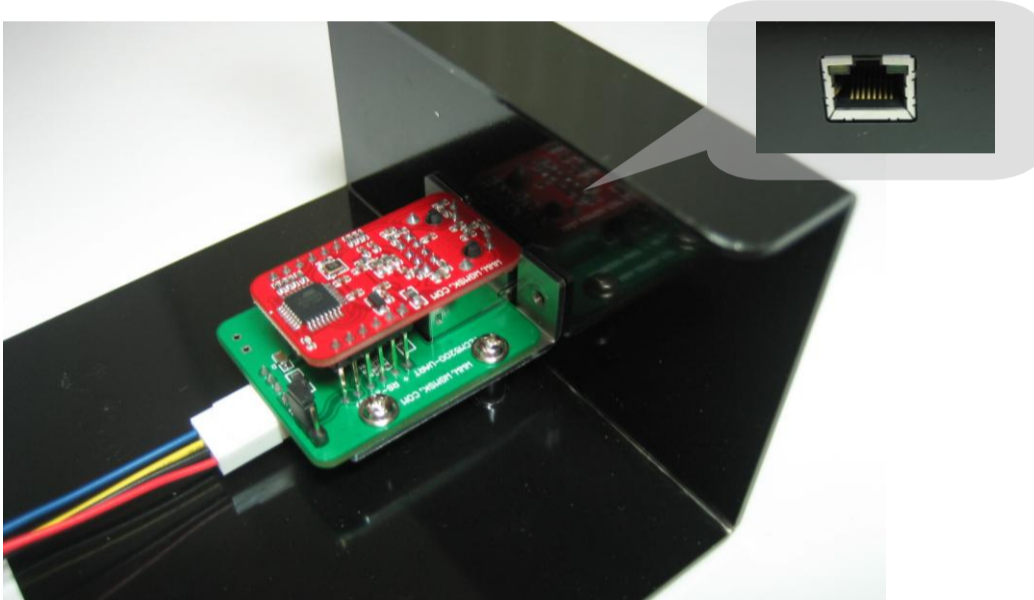


판넬 장착 사진

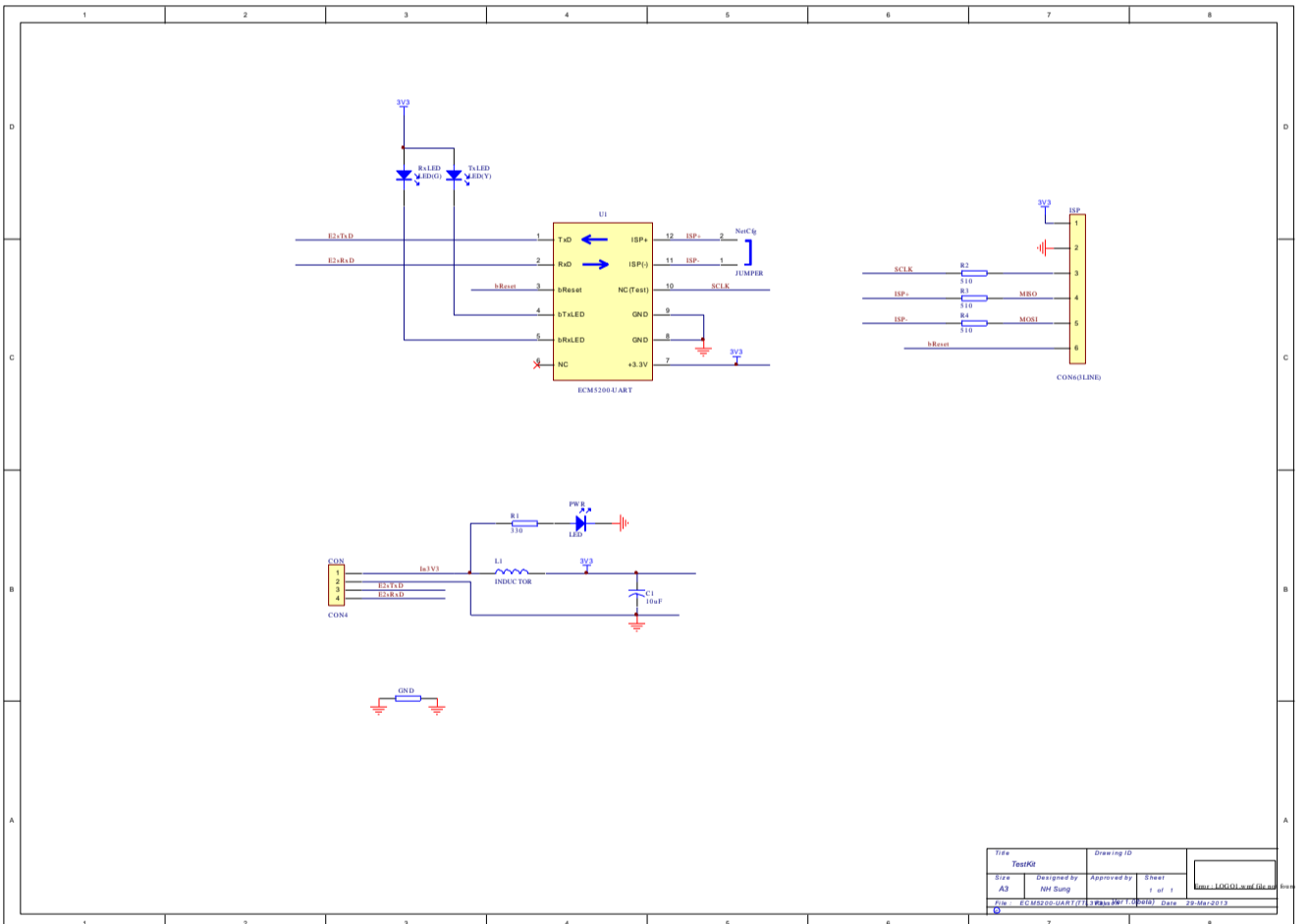
1)후면/전면/측면에 장착



2)바닥에 장착



I/F 보드(TTL 3.3V) 회로도



제품 문의

- 전화문의: 042-623-4470
- 전자우편: rmodem@wgmsk.com
- 홈페이지: www.wgmsk.com