

## USB245-인터페이스보드, USB245-PIR 사용설명

프로그램 및 소스코드 다운 받기:

<http://www.c-linktech.co.kr>

### 1. USB245\_인터페이스 보드 + USB245\_PIR 장착



USB245\_인터페이스보드에 USB245\_PIR는 PortB 또는 PortD에 장착 할수 있습니다.

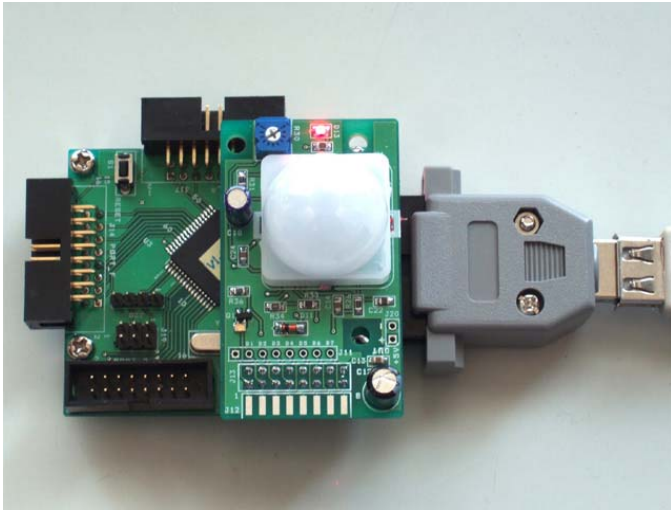
(PC서포터(12mm) 사용)

USB245\_PIR를 USB245\_인터페이스보드에 정확히 장착하고 볼트로 고정합니다.



위 사진에서는 PortB 또는 PortD에 장착했을 때의 사용하는 포트에 따라 사용홀이 다른 것을 예시하였습니다.

상기와 같이 준비가 되었으면 USB245-P + USB245\_인터페이스보드를 PC의 USB에 연결합니다.

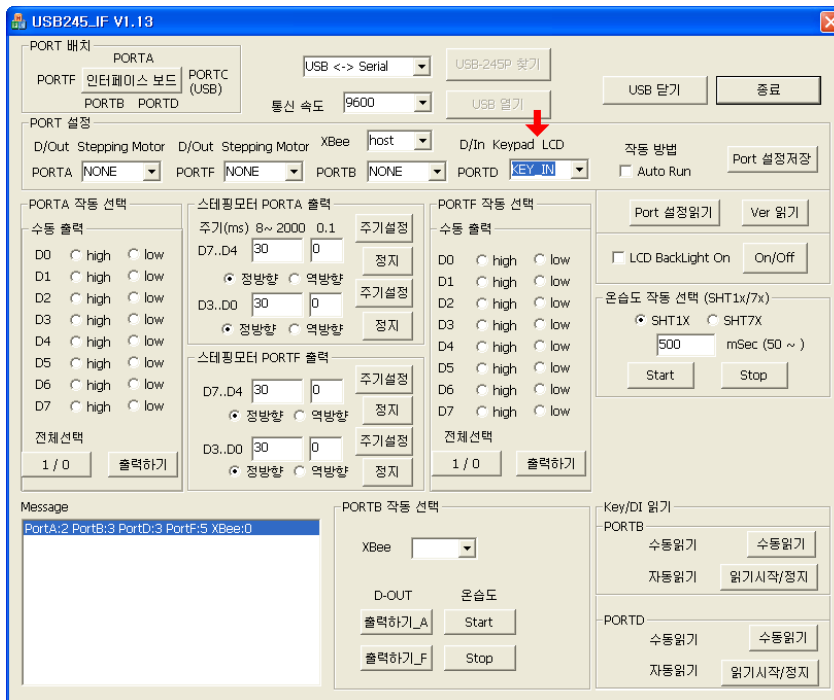


## 2. USB245\_인터페이스 프로그램 실행.

(프로그램의 자세한 내용은 USB245\_IF보드의 사용법을 참조 바랍니다.)

처음일 경우에만 해당:

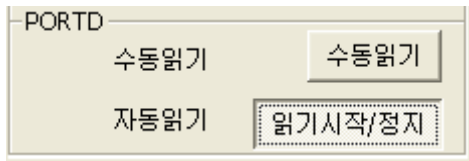
- 1) 프로그램을 실행합니다.
- 2) 'USB-245P 찾기' 버튼 -> 'USB열기' -> PORTD -> KEY-IN



- 3) 'Port 설정저장' -> 'USB 닫기' -> '종료' 버튼으로 프로그램을 종료합니다.
- 4) USB\_IF보드의 리셋버튼을 클릭합니다. -> 꼭 필요 !!

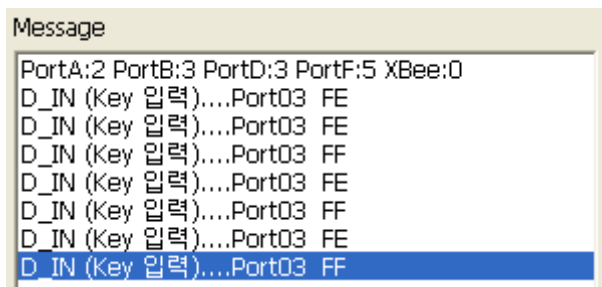
처음 설정을 완료후 :

- 1) 프로그램을 실행합니다.
- 2) 'USB-245P 찾기' 버튼 -> 'USB열기' -> 이전의 설정 값으로 포트가 자동 선택
- 3) '읽기 시작' 버튼을 누르면 PIR모듈에서 값이 변화가 있을 경우에만 값이 들어옵니다.



'읽기 시작' 버튼 다시 눌러 정지가 되지 않을 때까지 PIR모듈의 값을 계속 감지합니다.

- 4) PIR모듈의 값이 감지되면 LED가 점등되고 리스트박스에 값이 나타납니다.  
( 미감지: 0xFF, 1번 채널감지: 0xFE, ... )



### 3. 기타사항

- 1) 감도조정 (반시계방향: Max), 2) 확장용 코넥터 3) 감지표시 LED

