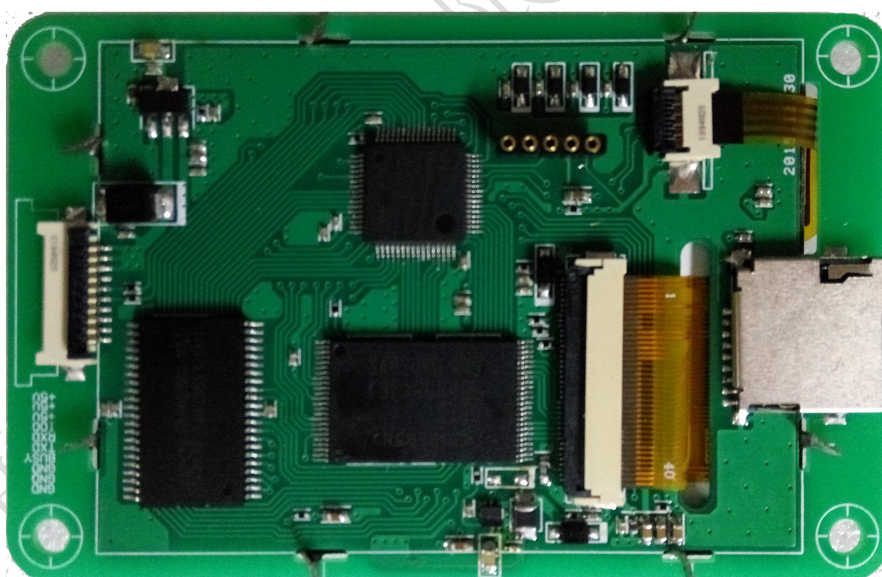


DMT32240M028_06W

2.8 英寸 320×240 图形点阵 65K 色 Mini DGUS 屏



修订记录

日期	描述
2016-01-19	编制数据手册
2016-09-18	更新变量存储空间

● 显示性能参数

参数	数据	说明
颜色	65K (65536) 色	16bit 调色板 5R6G5B
显示尺寸 (A.A.)	57.6 mm (宽) × 43.2 mm (高)	320×240 像素模式
视域尺寸 (V.A.)	58.6 mm (宽) × 44.2 mm (高)	320×240 像素模式
分辨率	320 × 240 像素	可设置成 240×320 (转 90°模式)。
背光模式	LED	-
亮度	300nit (DMT32240M028_06WN)	可进行 64 级亮度调节
	250nit (DMT32240M028_06WT)	可进行 64 级亮度调节

● 电性能参数

参数	测试条件	最小值	典型值	最大值	单位
工作电压		3.3	5.0	6.0	V
工作电流	VCC = +5V, 背光亮度最大	-	160	-	mA
	VCC = +5V, 背光关闭	-	50	-	mA

推荐工作电源: 5V 0.5A 的直流稳压电源

● 工作环境和可靠性参数

参数	测试环境	最小值	典型值	最大值	单位
工作温度	5V 电压下, 湿度 60%	-20	25	60	°C
储存温度	-	-30	25	70	°C
工作湿度	25°C	10%	60%	90%	RH
三防处理	-	-	无	-	-

● 接口性能参数

参数	测试条件	最小值	典型值	最大值	单位
串口波特率	标准	1200	115200	921600	bps
串口输出电平 (TXD)	输出 1, Iout = 1mA	3.0	3.2	-	V
	输出 0, Iout = -1mA	-	0.1	0.2	V
串口输入电平 (RXD)	输入 1, Iin = 1mA	2.0	3.3	5.0	V
	输入 0, Iin = -1mA	-0.7	0.0	1.3	V
串口模式		8N1, 3.3V TTL/CMOS			
用户接口方式		10Pin_1.0mm FCC			
USB 接口		无			
SD 卡接口		有 (FAT32 文件格式, Micro SD/TF)			

● 存储器特性

存储器类别	参数	最小值	典型值	最大值	单位
FLASH 存储器	字库存储空间	-	32	-	MB
	全屏图片储存数量 (128MB)	-	-	370	幅
RAM 存储器	变量存储空间	-	8	-	KB
	刷新周期		125		ms

● 外设支持

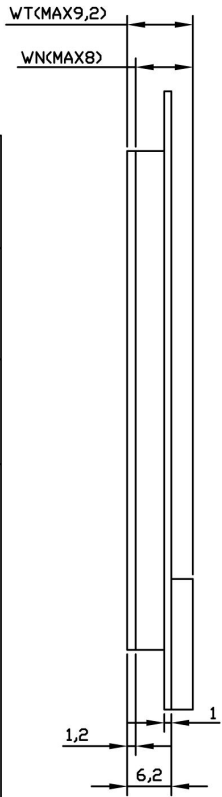
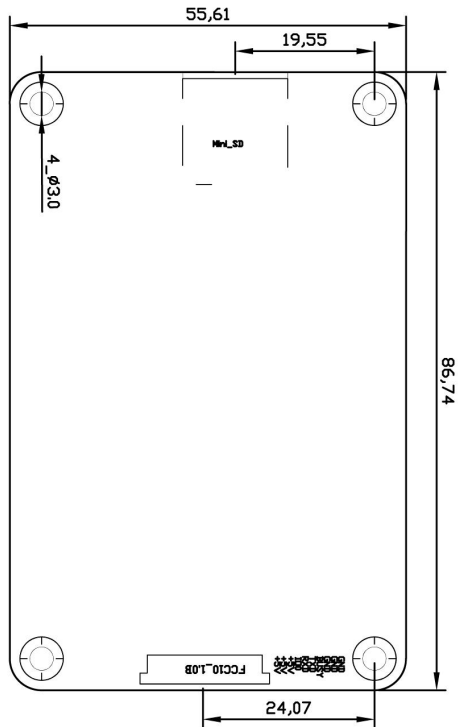
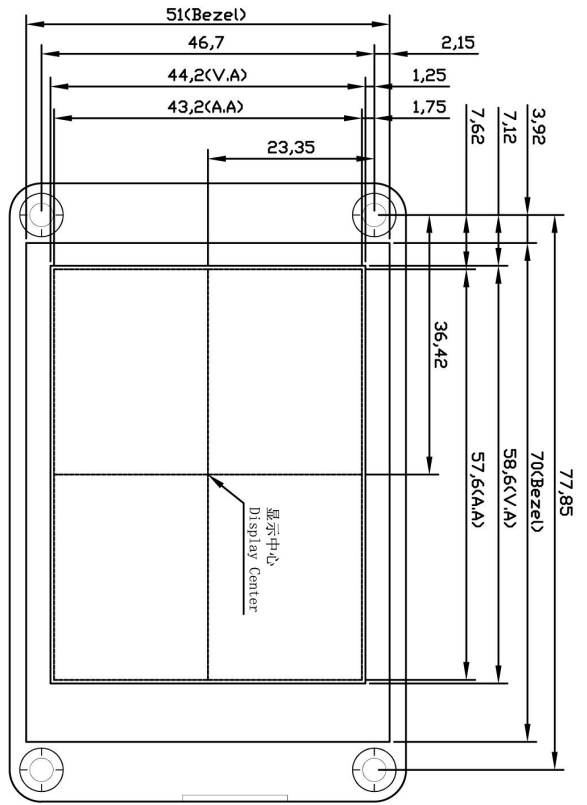
外设	
支持外设	DMT32240M028_06WN: 无 DMT32240M028_06WT: 支持 4 线电阻式触摸屏

● 与标准 DGUS 区别

与标准 DGUS 屏区别
1.硬件与接口: ARM 内核 (不要用于高可靠性或强干扰的场合), 128MB Flash, 8KB DGUS 变量, 支持 CRC、SD 接口升级程序、支持字库空间的保存和读写, 支持 modbus 协议和 mini OS, 支持在线调试; 不支持数据库 SD 接口倒出、自定义波特率;
2.软件功能不支持: 0xFE07 (屏幕打印等)、5A21_08 (区域填充)、5A22 (列表显示)、5A23 (特殊行业需求)、5A20 实时曲线支持 4 条。

● 包装和物理尺寸

尺寸				
外形尺寸	86.7 (宽) × 55.6 (高) × 8 (N 厚) / 9.2 (T 厚) mm			
净重量	50g (DMT32240M028_06WN) 70g (DMT32240M028_06WT)			
包装标准				
包装箱型号	包装箱尺寸	层数 (层)	数量/层 (片)	总数量 (片)
1 号箱:	220mm(L)×160mm(W)×47mm (H)	1	2	2
2 号箱:	250mm(L)×200mm(W)×80mm (H)	2	2	4
3 号箱:	320mm(L)×270mm(W)×80mm (H)	2	4	8
4 号箱:	450mm(L)×350mm(W)×300mm(H)	2	35	70
5 号箱:	600mm(L)×450mm(W)×300mm(H)	2	75	150



引脚名称	引脚定义	引脚类型	说明
+5V	1,2,3	P	电源输入/Power Input
ID0	4	-	未定义/Not Defined
RXD	5	IN	迪文屏串口输入, 3.3V TTL/COMS DIN(3.3V TTL/COMS)
TXD	6	OUT	迪文屏串口输出, 3.3V TTL/COMS DOUT(3.3V TTL/COMS)
BUSY	7	-	未定义/Not Defined
GND	8,9,10	P	公共地/GND

型号	DMT32240M028_06W				北京迪文科技 Beijing DWIN Technology Co. Ltd.			
图纸	A4	绘图	DWIN	日期				
比例		审核		日期				
单位	mm	批准		日期				

1. 尺寸定位基准为定位孔
Location hole is used as position reference.
2. 未标注公差为 $\pm 0.3\text{mm}$
Unmarked Tolerance is $\pm 0.3\text{mm}$.
注: 虚线标注为有效显示区域
Active area is marked in Dash lines.