

RTK2U

IT'S MADE FOR YOU



초소형 고정밀 GPS/GNSS RTK 수신기

- ▶ 초소형 크기로 드론 및 소형 이동체 탑재 용이
- ▶ 수초 이내 1-2 cm 위치 정확도



다중위성항법 신호 처리

GPS, GLONASS, BeiDou, Galileo, QZSS, SBAS 신호 수신 및 처리가 가능합니다.

스마트폰 앱 기반 정보수집 및 관리

모바일 앱 서비스를 통해 신호수신 상태, 좌표, 스카이플롯 등을 지원합니다.

빠른 수렴 시간과 높은 정확성

u-blox의 ZED-F9P 모듈을 적용하여 수초 이내의 빠른 수렴시간과 약 1-2 cm의 높은 정확도 성능을 갖습니다.

드론 탑재 최적화

Pixhawk와 같은 드론 FC와 Connector를 통해 UART 및 USB 인터페이스로 연동 가능합니다.

RTK2U



It's for your **Drone** **Mobility** **Survey**



Signal Tracking

- 184 Channels
- GPS L1C/A, L2C
- GLONASS L1OF, L2OF
- Galileo E1B/C, E5b
- BeiDou B1I, B2I
- QZSS L1C/A, L2C
- SBAS L1 C/A

Data Management

- Up to 20 Hz *
- RTCM
- NMEA
- UBX
- RTK, VRS, FKP

Accuracy

- RTK **: 0.01 m + 1 ppm CEP
- RTK convergence **: < 10 s

Time to First Fix

- Cold Start : 24 s
- Warm Start : 2 s
- Reacquisition : 2 s

I/O Interface

- USB
- UART
- Wi-Fi
- Bluetooth
- LED Indicator Panel

Communications

- UDP Client
- TCP Client
- NTRIP Client

Environmental

- Operating Temp : -20 °C to 55 °C

Physical Properties

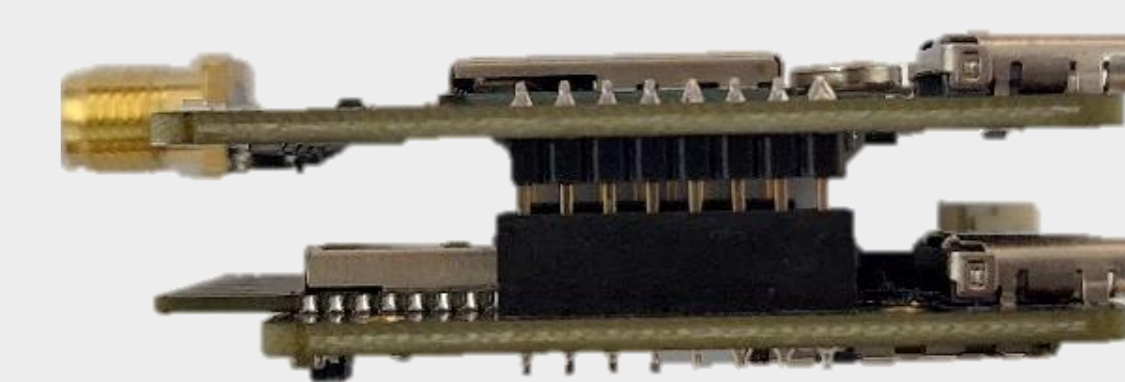
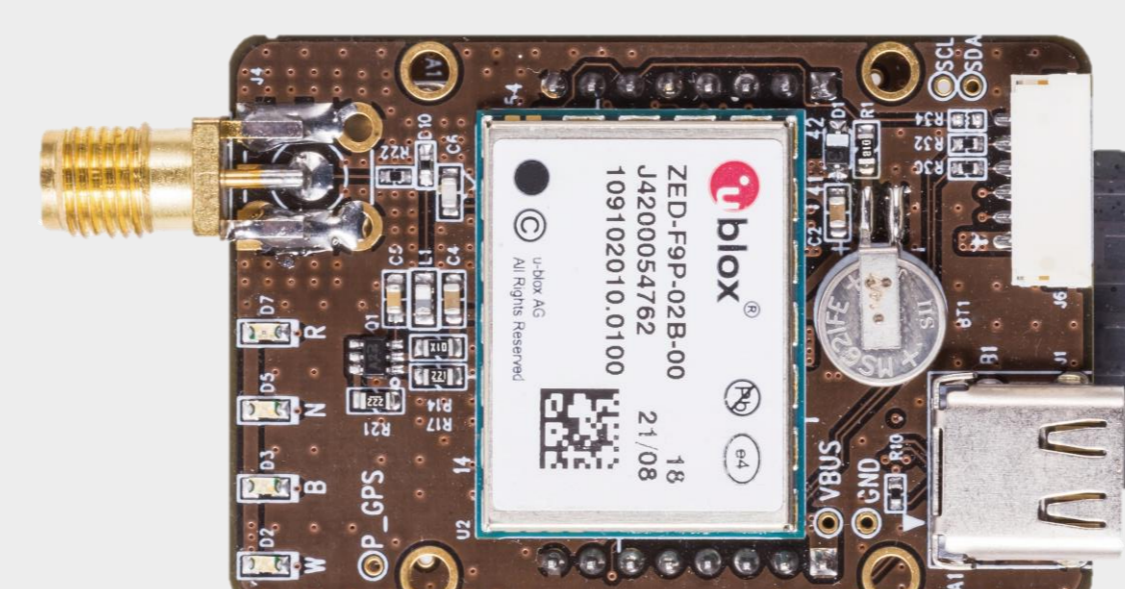
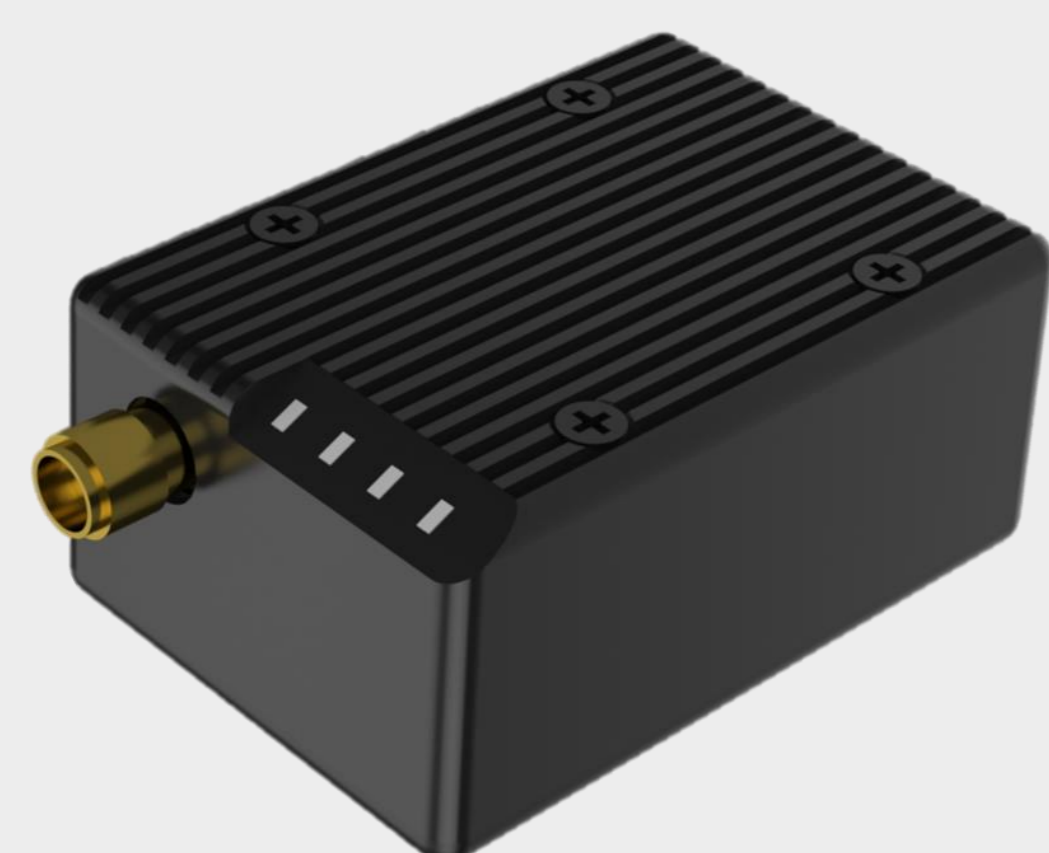
- Size : 35 mm×50 mm×23 mm
- Weight : 35 g

Power

- External Input : DC 5V 1A
- USB C type connector
- JST GH Connector

* The highest navigation rate may limit the number of supported constellations

** Depends on atmospheric and multipath conditions, baseline length, GNSS antenna, satellite visibility, and geometry



(주) 피피솔

서울특별시 금천구 서부샛길 606,
B-2311, 08504

전화 02.6925.1516
이메일 ppsoln@ppsoln.com
홈페이지 www.ppsoln.com

