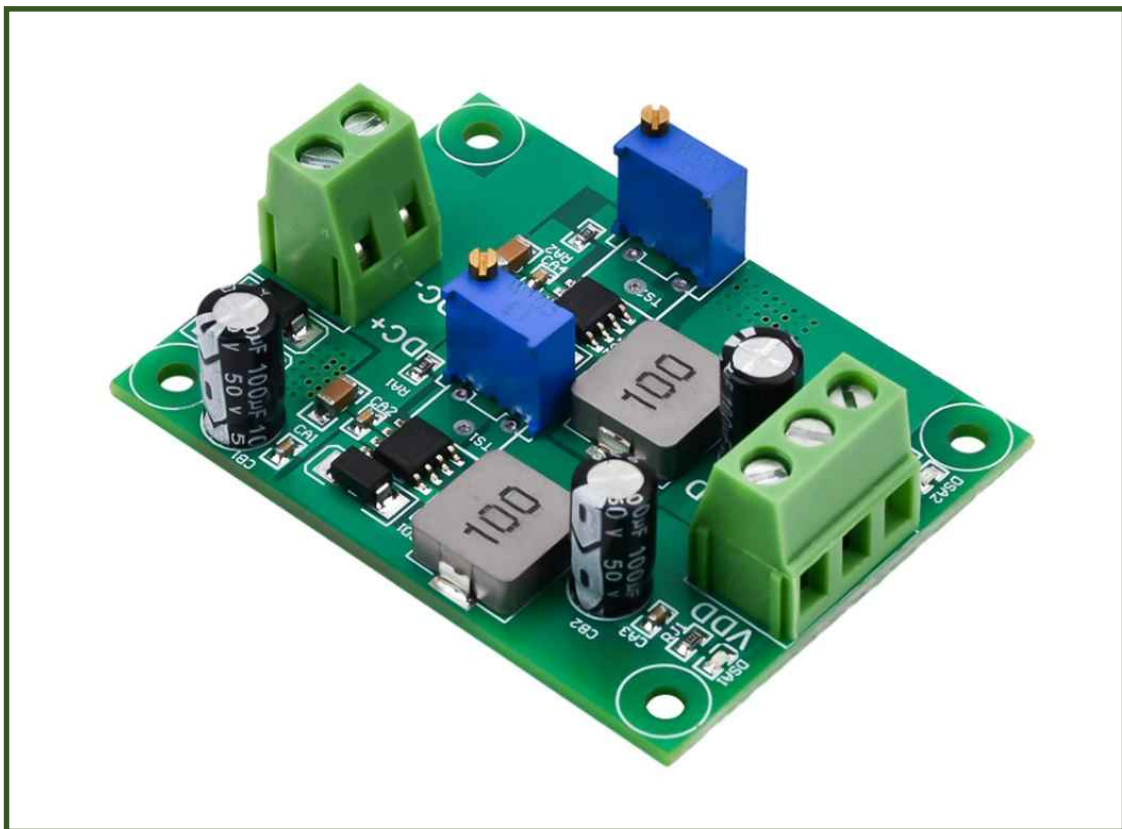


DC입력, 양파전원(Positive, Negative) 출력 정전압 모듈
(Input : DC(5.5V~35V), Output : DC(1.2V~16V) Positive(+)
Negative(-) Voltage Stabilizing Power Max 1A)

(NP-DCPN1A Ver 7.0)



. DC입력, 양파전원(Positive, Negative) 출력 정전압 모듈.

- * DC 입력, 양파전원(Positive(+), Negative(-)) 출력 정전압 모듈은 입력된 DC 전원(전압)을 양전원(Positive(+)) 와 부전원(Negative(-)) 의 양파전원으로 변경하여 주는 전원변경 모듈 입니다.
- * 입력전압 (DC 5.5V~35V)를 인가하면 모듈의 양전압 Positive(+) 또는 부전압 Negative(-)의 전압조절 가변저항기(VR)를 이용하여 사용자가 원하는 전압으로 설정 출력이 가능 합니다. (DC (+), (-)를 각각 약 1.2V ~ 16V)로 출력이 가능 합니다.

-용도 및 특징-

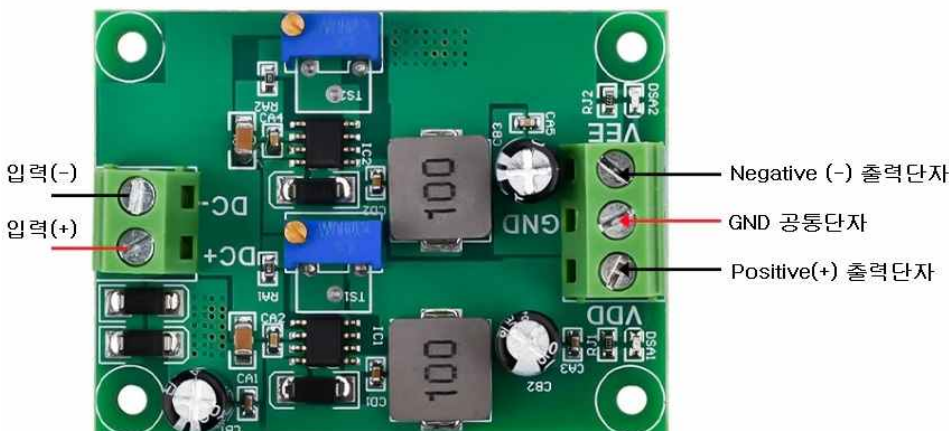
- ☞ 각종 전자회로의 양파전원(Positive(+), Negative(-)) 공급가능.
- ☞ 가변의 전압변화로 Positive(+), Negative(-) 출력 전압 조절이 가능 합니다. (참조 : 입력전압은 출력전압 보다 약 2.0V 이상 높아야 합니다.)
- ☞ 입력 전압범위가 광범위 합니다. (DC 약 5.5V ~ 35V).
- ☞ 출력 전압범위가 광범위 합니다. (DC 약 1.2V ~ 16V).
- ☞ Positive(+) 최대 출력전류-약 1A, Negative(-) 최대 출력전류-약 0.7A.
- ☞ 크기 : 약 57mm X 42mm.

. DC입력, 양파전원(Positive, Negative) 출력 정전압 모듈의 사양.

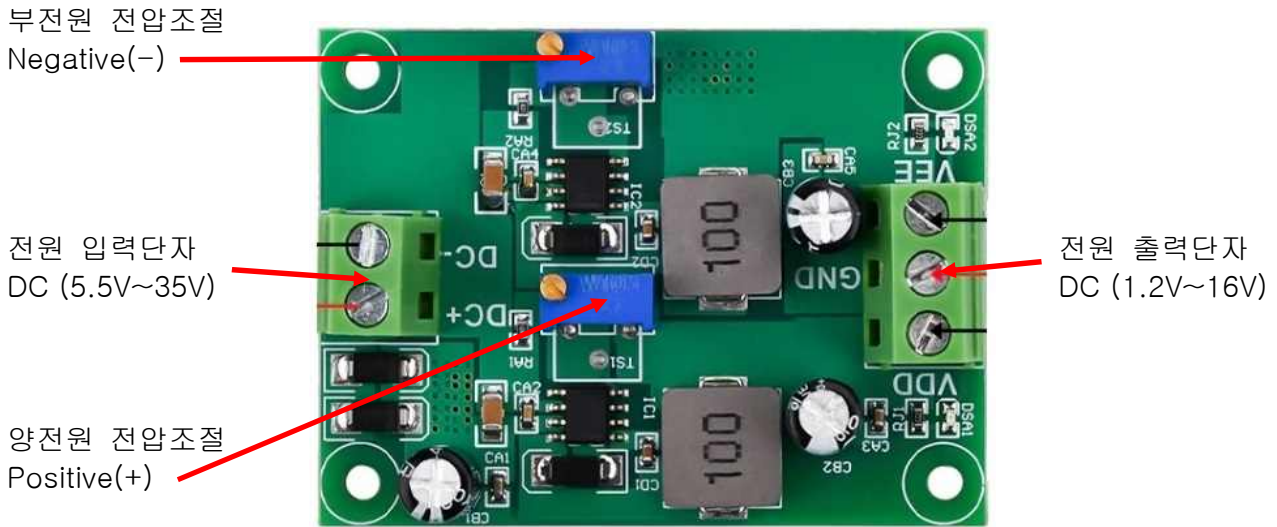
사 양	내 역
Input Voltage	About DC 5.5V ~ 35V (입력전압은 출력전압 보다 약 2.0V 이상 높아야 합니다)
Output Voltage	About DC 1.2V ~ 16V
Max Current	Positive Power : Max 1A Negative Power : Max 0.7A
Size	About 57mm X 42mm

(위의 사양은 성능향상 및 제품생산에 따라 예고 없이 변경 또는 업그레이드 될 수 있습니다)

. DC입력, 양파전원(Positive, Negative) 출력 정전압 모듈.



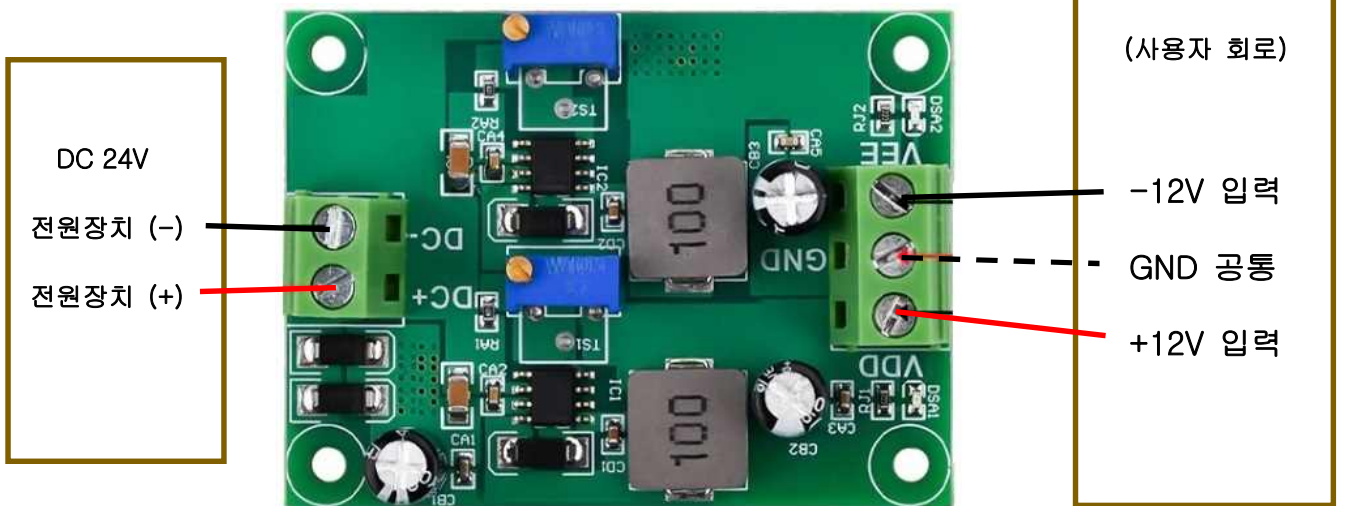
. DC입력, 양파전원(Positive, Negative) 출력 정전압 모듈의 구성.



(실제의 모양 및 색상은 제품 생산시기에 따라 위의 그림과 다소 차이가 있을 수 있습니다.)

. DC입력, 양파전원(Positive, Negative) 출력 정전압 모듈의 사용 예).

- . 입력 DC 24V
- . 출력 +12V, -12V 출력

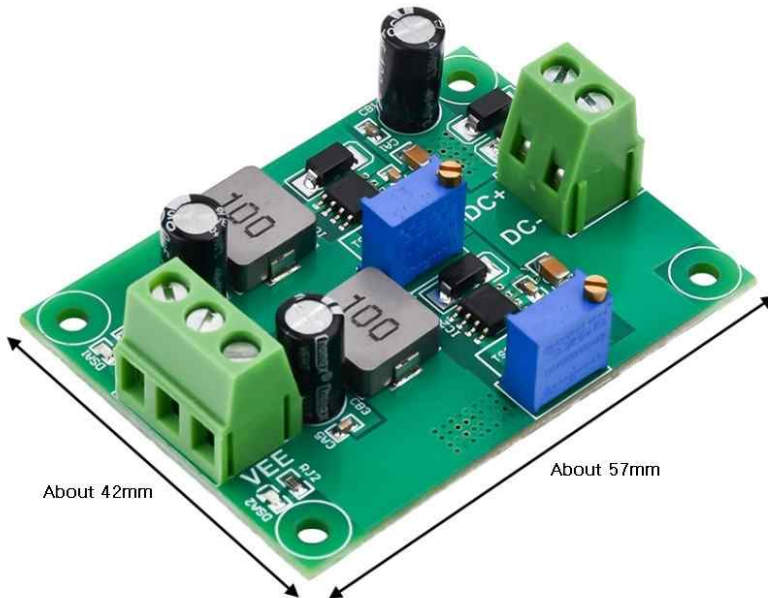


. Positive(+), Negative(-) 전압을 각기 다른 전압으로 설정하여 사용도 가능 합니다.

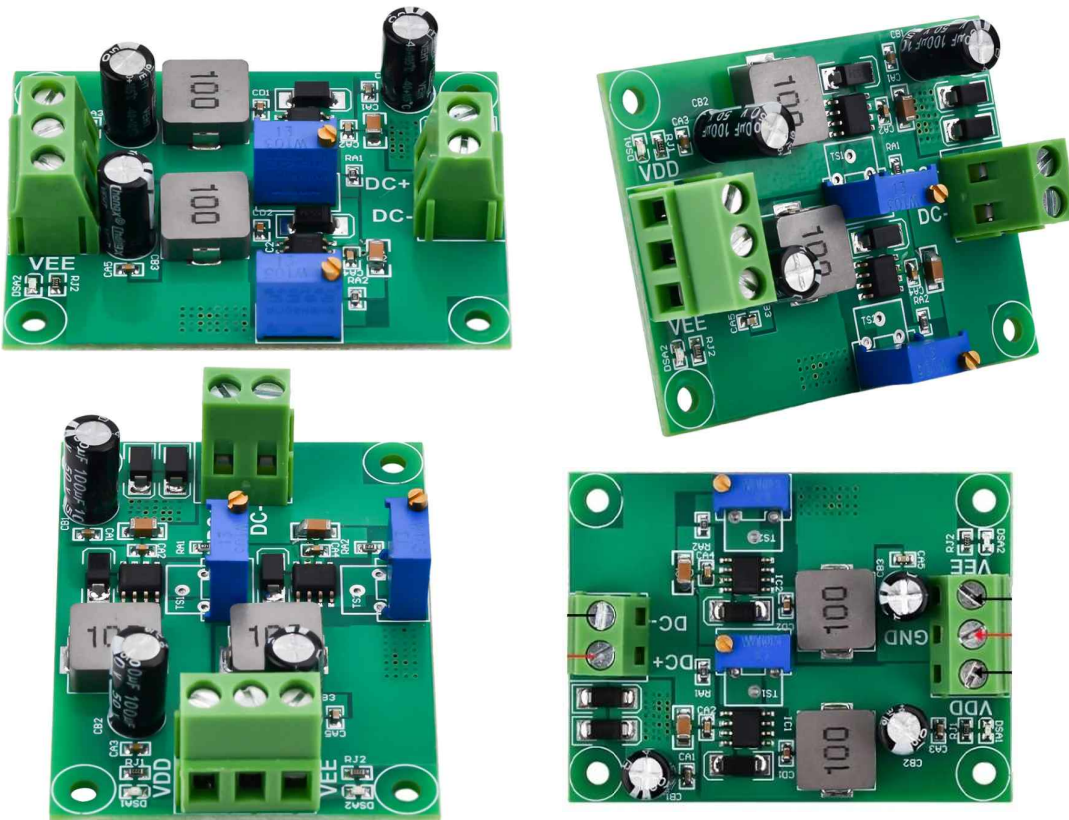
**** 필히 용도에 맞는 Positive(+), Negative(-) 전압을 조정한 후, 사용자 회로에 출력전압을 연결하여 주십시오. ****

(전압조정을 하지 않고 연결 시, 조절이 안된 전압으로 사용자 회로가 파손될 수 있습니다.)

. DC입력, 양파전원(Positive, Negative) 출력 정전압 모듈의 크기.



. DC입력, 양파전원(Positive, Negative) 출력 정전압 모듈의 크기.



판매되는 제품의 사양 또는 모양 기타 기능 등은 성능향상 및 제품생산에 따라 예고 없이 변경 또는 업그레이드 될 수 있습니다.)

. 참조 및 주의(확인) 사항 .

- . 사용 전, 사용설명서의 기재내용을 충분히 검토 및 확인 후 사용하여 주십시오.
- . 본 제품(부품)을 다른 기기와 연결하여 사용할 경우에는 연결 될 각 기기의 특성을 확인 후 연결, 사용하여 주십시오.
- . 본 제품(부품)은 사용환경 및 사용자의 사용방법 또는 타 접속장치와의 접속 상태에 따라 기재된 성능 및 기능이 달라질 수 있으며, 오 동작 및 동작 불능이 발생할 수 있습니다.
- . 본 제품(부품)의 하드웨어, 소프트웨어, 기타 관련기능은 성능 향상을 위하여 예고 없이 변경될 수 있으므로 홈페이지(www.logiccamp.co.kr)에서 최신 사용설명서 및 자료 참조 및 하드웨어, 기타 사항은 문의하여 주십시오.
- . 판매되는 제품(부품)에 따라 동봉해야 할 관련 자료는 직접동봉 또는 주문자의 메일(E-Mail)로의 메일전송, 프린트 자료, 기타 발송 방법으로 발송될 수 있습니다.
- . 본 제품(부품)을 활용하여 구조/성능의 변경 또는 완제품으로 제작하여 사용하거나 판매할 경우, 제품(부품) 또는 완제품에 따라 사용할 국가 또는 지역에 따라 승인(인증)이 필요할 수 있으며, 이러한 경우에는 필히 승인(인증)을 받고 사용 또는 판매하여야 합니다.
- . 본 제품(부품)을 다른 기기와 연결 사용할 경우에는 기기의 특성을 필히 확인 후 사용하여 주십시오. (다른 회로와 연결 사용하여 발생하는 모든 책임은 사용자 에게 있으며, 연결 기기의 오 동작 및 파손 기타 모든 손해배상에 대하여는 개발회사, 제조회사, 판매점에는 책임이 없음을 알려 드립니다.)

* 사용 설명서 또는 각종 자료는 홈페이지(www.logiccamp.co.kr) 에서 다운로드 가능.