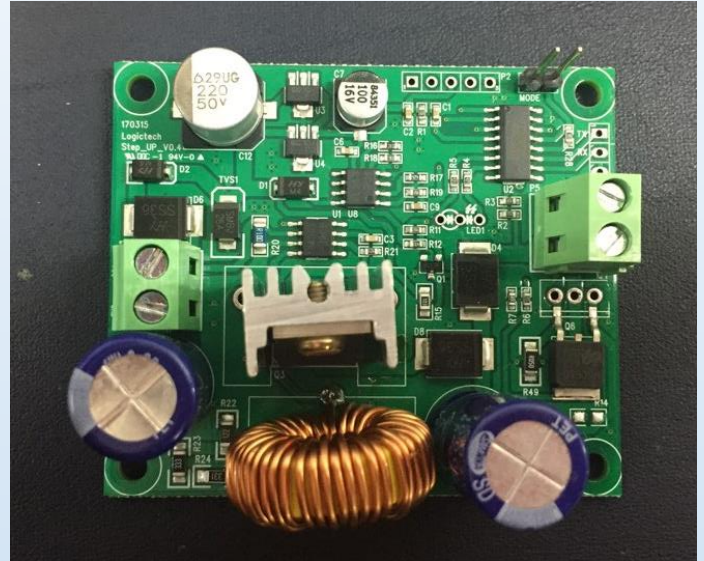


General Description

DC-to-DC Step-UP 승압회로 모듈입니다.

셋팅 저항값 변경으로 최대 40V 까지 원하는 OUTPUT 출력을 내보낼 수 있습니다.



Feature

- DC-to-DC Converter
- 40V까지 승압 가능
- 1.5A 출력
- 과부하 방지
- 사용자가 시정수 변경하여 OUTPUT 출력 전압 조절 가능

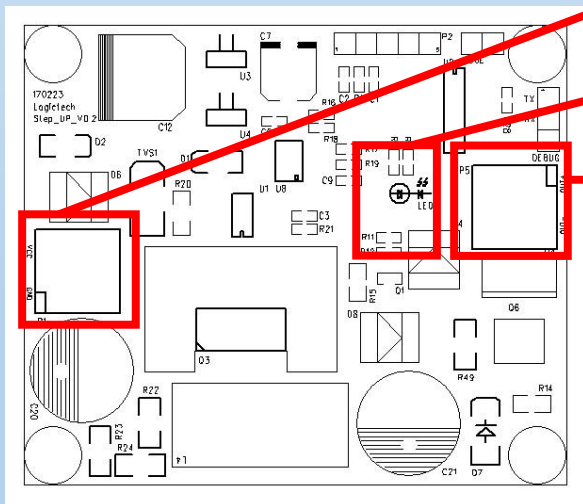
Application

- 전원 컨트롤
- 승압 모듈

Electrical Characteristic

Parameter	Sym	MIN	TYP	MAX	Unit
Supply Voltage	VDD	7	-	30	V
Supply Current	IDD	-	-	1.5	A
Operating Temperature Range	Ta	0	-	85	°C
Output Voltage	Vout	12	-	40	V

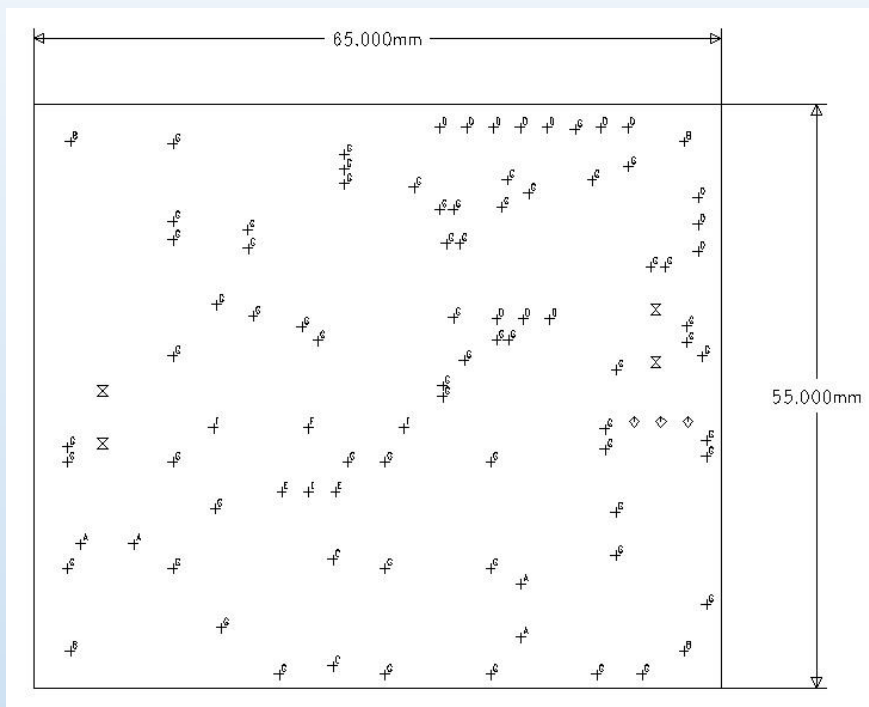
Board Feature



	POWER 입력
	LED 인디케이트
	출력

Board size

- 65x55 mm



저항 시정수 구성

- 아래와 같은 식을 가진다.
- $|V_{out}| = 1.25(1 + (R_{23}+R_{24})/R_{22})$

예시

VOUT	저항 시정수
36V	R22 : 1.2K R23+R24 : 33K + 330
24V	R22 : 1.2K R23+R24 : 20K + 1.8K



LogicTech Inc

Nuvoton MCU 대리점
Nuvoton MCU 샘플 및 대량 판매 및 기술지원
산업, 가전, 완구용 제품 및 윈도우 어플리케이션 개발 전문

서울시 금천구 가산동 685
가산디지털엠패이어 1004호

Tel : 070-7526-1209

Fax : 02-2675-1209

Sales & Tech : dennis.ahn@logictech.kr
Albatini.song@logictech.kr

커스터마이징 및 신규 개발 문의 환영합니다.