

기술 자료

Fluke TiS55+ 및 TiS75+ 열화상 카메라



FLUKE CONNECT™ ASSET TAGGING

적외선 이미지를 정리하느라 컴퓨터 앞에서 시간을 낭비하지 말고 Asset Tagging에게 모든 작업을 맡기십시오. 사무실에서 파일을 끌어다 놓거나 파일 이름을 변경하느라 시간을 낭비하지 마십시오. 자산의 QR 코드를 스캔하고 적외선 이미지를 캡처하면 이미지가 자동으로 자산별로 정렬됩니다. 한 번에 하나씩 파일을 정렬하는 대신 이미지를 분석하고 보고서를 생성하는 데 시간을 쓸 수 있습니다.

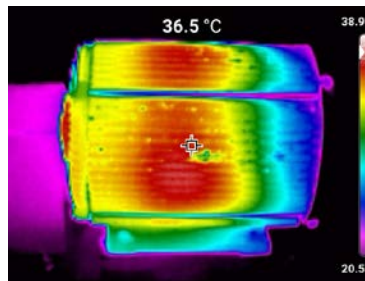
대응보다는 예방

예방적 유지보수(PM) 프로그램을 계획하고 실현하십시오. 이를 위해 이미지 구성과 검사 루틴을 쉽게 설정할 수 있는 기능이 필요합니다. TiS55+와 TiS75+을 선택하면 PM 프로그램을 성공적으로 수행하는데 한 걸음 다가선 것입니다.

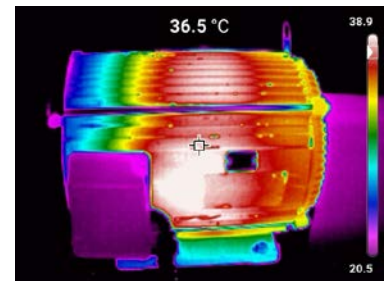
클립보드는 이제 안녕

하루에도 수많은 검사를 하므로 무엇을 봤는지 어디를 검사했는지 기억하기가 쉽지 않습니다. 그래서 메모할 클립보드를 가지고 다닐 것입니다. TiS55+와 TiS75+에는 개인 도우미가 내장되어 있으므로 더는 클립보드가 필요 없습니다. 저장하는 이미지에 다음 기능을 비롯한 모든 정보를 포함할 수 있습니다.

- 음성 설명
 - 열화상 이미지당 최대 60초 녹음
 - 실시간으로 보며 정확히 식별 가능
- IR-PhotoNotes
 - 자산 번호 및 다른 식별자 사진 촬영
 - 컴퓨터상의 열화상 이미지 검토 시 참조 가능
- Asset Tagging
 - 자산별 열화상 이미지 정렬
 - 자산의 QR 코드 스캔 후 열화상 이미지 캡처 시작
 - 이미지는 자산별로 자동으로 정렬됩니다. 카메라를 컴퓨터에 연결하 기만 하면 이미지를 볼 수 있습니다.



Fluke TiS55+ 열화상 카메라 모터의 적외선 이미지



Fluke TiS75+ 열화상 카메라의 모터 적외선 이미지

높은 내구성. 안정성. 정확성.

- 384 x 288(TiS75+) 또는 256 x 192(TiS55+) 적외선 해상도
- -20°C~550°C의 온도 범위
- 3.5" VGA 터치스크린 LCD 디스플레이
- 방수 및 방진(IP54)
- 2m 높이에서 떨어뜨려도 이상 없도록 제작

사양

주요 특징	TiS75+	TiS55+
적외선 해상도	384 x 288(110,592 픽셀)	256 x 192(49,152 픽셀)
IFOV	1.91 mRad	1.91 mRad
시야각	42° x 30°	28° x 20°
최소 초점 거리	0.5 m	0.5 m
초점 시스템	수동 초점 및 1m 초점 마커	수동 초점 및 1m 초점 마커
무선 연결	지원, PC, iPhone® 및 iPad®(iOS 4s 이상), Android™ 4.3 이상, WiFi와 LAN에서 사용(가능한 경우)	지원, PC, iPhone® 및 iPad®(iOS 4s 이상), Android™ 4.3 이상, WiFi와 LAN에서 사용(가능한 경우)
Fluke Connect 앱 호환	지원*, 카메라를 스마트폰에 연결하고 촬영한 이미지를 Fluke Connect 앱에 자동으로 업로드하여 저장 및 공유	지원*, 카메라를 스마트폰에 연결하고 촬영한 이미지를 Fluke Connect 앱에 자동으로 업로드하여 저장 및 공유
Fluke Connect Assets 소프트웨어(선택 사항)	지원*, 이미지를 자산에 할당하고 작업 순서를 생성 기계, 전기 또는 적외선 이미지를 비롯한 다양한 측정 유형을 한 곳에서 쉽게 비교	지원*, 이미지를 자산에 할당하고 작업 순서를 생성 기계, 전기 또는 적외선 이미지를 비롯한 다양한 측정 유형을 한 곳에서 쉽게 비교
Asset Tagging	QR 코드를 스캔하여 Fluke Connect™로 열화상 이미지를 자동으로 구성 및 파일링	QR 코드를 스캔하여 Fluke Connect™로 열화상 이미지를 자동으로 구성 및 파일링
IR-Fusion 기술	AutoBlend 연속 0%~100%. 열화상 이미지에 상세한 실화상 정보 제공	AutoBlend 연속 0%~100%. 열화상 이미지에 상세한 실화상 정보 제공
PIP(Picture-In-Picture)	예	예
디스플레이	8.9cm(3.5" 수평) 터치스크린 640 x 480 LCD	8.9cm(3.5" 수평) 터치스크린 640 x 480 LCD
인체공학적 디자인	한 손으로 사용할 수 있도록 설계됨	한 손으로 사용할 수 있도록 설계됨
열 감도	40mk	40mk
수준 및 범위	원활한 자동 및 수동 배율 조정	원활한 자동 및 수동 배율 조정
수동 모드에서 빠른 자동 재조정	예	예
최소 구간(수동 모드)	3°C(4.5°F)	3°C(4.5 °F)
최소 범위(자동 모드)	5°C(9.0 °F)	5°C(9.0 °F)
내장 디지털카메라(가시 광선)	최대 5mp	최대 5mp
프레임 속도	9Hz 또는 27Hz 모델	9Hz 또는 27Hz 모델
이슬점 계산	예, 카메라에서 합니다.	아니요

* Fluke Connect 분석 및 보고 소프트웨어는 모든 국가에서 제공되지만 Fluke Connect 시스템은 그렇지 않습니다. 공인 Fluke 유통업체에 제공 여부를 확인하십시오.

사양 계속

주요 특징	TiS75+	TiS55+
데이터 저장소 및 이미지 캡처		
내부 메모리	~이미지 500개	~이미지 500개
외부 메모리	4GB SD 카드 이상(>1000개 이미지)	4GB SD 카드 이상(>1000개 이미지)
이미지 캡처, 다시보기, 저장 메커니즘	한 손으로 조작 가능한 이미지 캡처, 다시보기, 저장 기능	한 손으로 조작 가능한 이미지 캡처, 다시보기, 저장 기능
이미지 파일 형식	비방사 분석식(BMP 또는 JPEG) 또는 완전 방사 분석식(is2)	비방사 분석식(BMP 또는 JPEG) 또는 완전 방사 분석식(is2)
메모리 확인	예	예
소프트웨어	Fluke Connect 소프트웨어—Fluke Connect에 액세스 가능한 전체 분석 및 보고 소프트웨어	Fluke Connect 소프트웨어—Fluke Connect에 액세스 가능한 전체 분석 및 보고 소프트웨어
PC에서 방사 분석 데이터 분석 및 저장	예	예
Fluke Connect 소프트웨어의 내보내기 파일 형식	is3, is2, BMP, GIF, JPEG, PNG, TIFF	is2, BMP, GIF, JPEG, PNG, TIFF
음성 설명	예, Bluetooth 오디오 헤드셋 프로파일(HSP) 연결을 통해 외부 장치에 최대 60초 오디오 녹음	예, Bluetooth 오디오 헤드셋 프로파일(HSP) 연결을 통해 외부 장치에 최대 60초 오디오 녹음
IR-PhotoNotes	가능. IS2 파일에 포함된 최대 3개의 추가 사용자 선택 가능 가시 광선 이미지 캡처	가능. IS2 파일에 포함된 최대 1개의 추가 사용자 선택 가능 가시 광선 이미지 캡처
텍스트 주석	IS2 캡처 후 화상 키보드를 사용하여 메모에 입력할 수 있습니다.	IS2 캡처 후 화상 키보드를 사용하여 메모에 입력할 수 있습니다.
비디오 녹화 및 형식	표준 및 방사 분석식 비디오. 최대 5분 녹화 제한. avi 및 is3	아니요
원격 제어 작동	예	아니요
자동 캡처(온도 및 주기)	가능. IS2 또는 JPEG 파일 캡처를 위한 사용자 선택 가능 시간 간격	가능. IS2 또는 JPEG 파일 캡처를 위한 사용자 선택 가능 시간 간격
배터리		
배터리 (현장에서 교체 가능, 충전식)	리튬 이온 충전식 배터리	리튬 이온 충전식 배터리
배터리 수명	WiFi 없이 3.5시간 이상 연속 사용 (실제 수명은 설정 및 사용 방법에 따라 다름)	WiFi 없이 3.5시간 이상 연속 사용 (실제 수명은 설정 및 사용 방법에 따라 다름)
배터리 충전 시간	완충까지 2.5시간 이상 소요	완충까지 2.5시간 이상 소요
AC 배터리 충전 시스템	Ti SBC3B 2베이 배터리 충전기 또는 인이미저 충전.	Ti SBC3B 2베이 배터리 충전기 또는 인이미저 충전. (2베이 배터리 충전기는 제공되지 않음)
AC 작동	AC 작동(전원 공급 장치 포함, 출력 포함 범용 어댑터) 15VDC, 2A	AC 작동(전원 공급 장치 포함, 출력 포함 범용 어댑터) 15VDC, 2A
절전 기능	사용자가 선택할 수 있는 절전 및 전원 끄기	사용자가 선택할 수 있는 절전 및 전원 끄기
온도 측정		
온도 범위(-10°C 미만에서 교정하지 않음)	-20°C ~ 550°C(-10°C 미만에서 교정하지 않음)	-20°C ~ 550°C(-10°C 미만에서 교정하지 않음)
정확도	±2°C 또는 2% 중에서 더 큰 값(25°C의 주변 온도)	±2°C 또는 2% 중에서 더 큰 값(25°C의 주변 온도)
화면상 방사율 보정	예, "상위 10개" 재료 목록 + 0.01~1.00 사이의 숫자 조정	예, "상위 10개" 재료 목록 + 0.01~1.00 사이의 숫자 조정
화면상 반사 주변 온도 보정	예	예
화면상 전도 보정	예	예

사양 계속

주요 특징	TiS75+	TiS55+
색상 팔레트		
표준 팔레트	6	6
일반 사양		
색상 정보	가능. 사용자 선택 가능한 열점/냉점 및 내부/외부 범위 색상 경고 픽셀 온도에 따라 팔레트 색상을 사용하여 그리는 픽셀을 제한하여 IR 이미지의 팔레티제이션을 수정합니다.	가능. 사용자 선택 가능한 열점/냉점 및 내부/외부 범위 색상 경고 픽셀 온도에 따라 팔레트 색상을 사용하여 그리는 픽셀을 제한하여 IR 이미지의 팔레티제이션을 수정합니다.
적외선 스펙트럼 대역	~8-14µm	~8-14µm
작동 온도	-10°C~50°C(14°F~122°F)	-10°C~50°C(14°F~122°F)
보관 시 온도	-20°C~50°C(-4°F~122°F), 배터리 제외	-20°C~50°C(-4°F~122°F), 배터리 제외
상대 습도	10%~95%, 비응축	10%~95%, 비응축
지점 온도	중심점(움직이지 않음)	중심점(움직이지 않음)
사용자 정의 가능 지점 마커	예, 각 싱글 픽셀에 대해 5개의 사용자 저장 가능한 지점 마커 위치를 조정할 수 있습니다. 화면에 표시된 마커의 온도 값 사용자는 각 마커에 대해 디스플레이를 켜거나 끌 수 있습니다.	예, 각 싱글 픽셀에 대해 3개의 사용자 저장 가능한 지점 마커 위치를 조정할 수 있습니다. 화면에 표시된 마커의 온도 값 사용자는 각 마커에 대해 디스플레이를 켜거나 끌 수 있습니다.
사용자 정의 측정 박스	예, 사용자 조정 가능한 직사각형 5개 크기와 위치를 조정할 수 있습니다. 화면에 표시된 직사각형 통계: 최소, 최대, 평균 온도. 사용자는 각 마커에 대해 디스플레이를 켜거나 끌 수 있습니다.	예, 사용자 조정 가능한 직사각형 3개 크기와 위치를 조정할 수 있습니다. 화면에 표시된 직사각형 통계: 최소, 최대, 평균 온도. 사용자는 각 마커에 대해 디스플레이를 켜거나 끌 수 있습니다.
하드 케이스	조절 가능 스트랩을 포함해 부드러운 휴대용 가방을 갖춘 견고한 휴대용 하드 케이스	조절 가능 스트랩을 포함해 부드러운 휴대용 가방을 갖춘 견고한 휴대용 하드 케이스
안전 표준	IEC 61010-1: 공해 지수 2	IEC 61010-1: 공해 지수 2
전자기 호환성	IEC 61326-1: 휴대용 전자파 환경 IEC 61326-2-2 CISPR 11: Group 1, Class A	IEC 61326-1: 휴대용 전자파 환경 IEC 61326-2-2 CISPR 11: Group 1, Class A
호주 RCM	RCM IEC 61326-1	RCM IEC 61326-1
US FCC	47 CFR 제15부 하위 파트 C항 15.207, 15.209, 15.249	47 CFR 제15부 하위 파트 C항 15.207, 15.209, 15.249
진동	10 Hz~150 Hz, 0.15 mm, IEC 60068-2-6	10 Hz~150 Hz, 0.15 mm, IEC 60068-2-6
충격	30 g, 11ms, IEC 60068-2-27	30 g, 11ms, IEC 60068-2-27
낙하	2 m 높이에서 떨어뜨려도 이상 없도록 제작	2 m 높이에서 떨어뜨려도 이상 없도록 제작
크기(H x W x L)	26.7cm x 10.1cm x 14.5cm (10.5인치 x 4.0인치 x 5.7인치)	26.7cm x 10.1cm x 14.5cm (10.5인치 x 4.0인치 x 5.7인치)
무게(배터리 포함)	2.27 kg 이하(5 lb)	2.27 kg 이하(5 lb)
인클로저 등급	IP54	IP54
보증	2년(표준)	2년(표준)
권장 교정 주기	2년(정상적으로 작동하고 정상적으로 노후화가 진행된 경우)	2년(정상적으로 작동하고 정상적으로 노후화가 진행된 경우)
지원 언어	체코어, 네덜란드어, 영어, 핀란드어, 프랑스어, 독일어, 헝가리어, 이탈리아어, 일본어, 한국어, 폴란드어, 포르투갈어, 러시아어, 중국어 간체, 스페인어, 스웨덴어, 중국어 번체, 터키어	체코어, 네덜란드어, 영어, 핀란드어, 프랑스어, 독일어, 헝가리어, 이탈리아어, 일본어, 한국어, 폴란드어, 포르투갈어, 러시아어, 중국어 간체, 스페인어, 스웨덴어, 중국어 번체, 터키어
RoHS 규격	예	예

주문 정보

FLK-TIS75+ 27HZ 열화상 카메라
 FLK-TIS75+ 9HZ 열화상 카메라
 FLK-TIS75+ 9HZ/CN 열화상 카메라
 FLK-TIS55+ 27HZ 열화상 카메라
 FLK-TIS55+ 9HZ 열화상 카메라
 FLK-TIS55+ 9HZ/CN 열화상 카메라

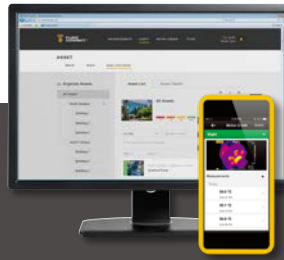
제품 구성

열화상 카메라, ac 전원 공급 장치(범용 ac 어댑터 포함), 2베이 스마트 배터리 충전기(TiS75+만 해당), 견고한 리튬 이온 스마트 배터리 3개(TiS75+ 2개, TiS55+ 1개), USB 케이블, 4GB 마이크로 SD 카드, 견고한 휴대용 하드 케이스, 부드러운 휴대용 가방, 조절 가능한 핸드 스트랩. 무료 다운로드: 데스크톱 소프트웨어 및 사용자 설명서.

액세서리(옵션)

FLK-BLUETOOTH Bluetooth 헤드셋
 FLK-TI-TRIPOD3 삼각대 장착 액세서리
 BOOK-ITP 열화상 검사의 원리에 대한 개론서
 FLK-TI-SBP3 추가 스마트 배터리
 FLK-TI-SBC3B 스마트 배터리 충전기
 TI-CAR CHARGER 차량용 충전기

www.fluke.com을 방문하여 해당 제품에 대한 전체 정보를 얻거나 지역 Fluke 판매 담당자에게 문의하십시오.



예방/유지보수가 간소화되고 재작업이 사라집니다.

Fluke Connect 시스템을 사용해 측정값을 무선으로 동기화하여 시간을 절약하고 유지보수 데이터의 안정성을 개선하십시오.

- 장비에서 직접 측정값이 저장된 후 작업 주문, 보고서 또는 자산 기록과 연결되어 데이터 입력 오류가 사라집니다.
- 가동 시간을 최대화하고 믿고 추적할 수 있는 데이터를 이용해 확신을 갖고 유지보수 결정을 내릴 수 있습니다.
- 무선 원스텝 측정값 전송 덕분에 클립보드, 노트북 및 여러 스프레드시트 작업이 필요 없습니다.
- 자산별로 기준, 과거, 현재 측정값을 이용할 수 있습니다.
- ShareLive™ 영상 통화 및 이메일을 통해 측정 데이터를 공유할 수 있습니다.
- TiS55+ 및 TiS75+ 열화상 카메라는 연결형 테스트 도구 및 장비 유지보수 소프트웨어로 이루어진 확장 시스템의 일부입니다. Fluke Connect 시스템에 대한 자세한 내용은 Fluke 웹 사이트를 참조하십시오.

fluke.com에서 더 알아보십시오.



모든 상표는 해당 소유자의 재산입니다. 데이터 공유를 위하여 WiFi 혹은 이동 전화 서비스가 필요합니다. 스마트폰, 무선 서비스와 데이터 요금제는 구매 명세에 포함되지 않습니다. 최초 5GB의 저장소는 무료로 제공됩니다.

스마트폰 무선 서비스와 데이터 요금제는 구매 내역에 포함되지 않습니다. Fluke Connect는 일부 국가에서 사용할 수 없습니다.

Fluke. Keeping your world up and running.®

Fluke Corporation
 PO Box 9090, Everett, WA 98206 U.S.A.

©2020 Fluke Corporation.
 사양은 예고 없이 변경될 수 있습니다.
 09/2020 6013214b-ko

Fluke Korea
 서울특별시 강남구 영동대로 517,10층 1002호
 (삼성동, 아셈타워)

이 문서의 수정은 Fluke Corporation의 서면 허가 없이는 허용되지 않습니다.

(주)한국플루크 **Fluke Korea**
 Tel.02.539.6311
 (주)한국플루크 대구지사
 Tel.053.382.6311
 www.fluke.co.kr