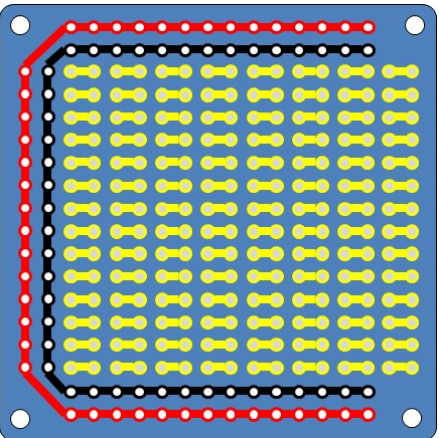


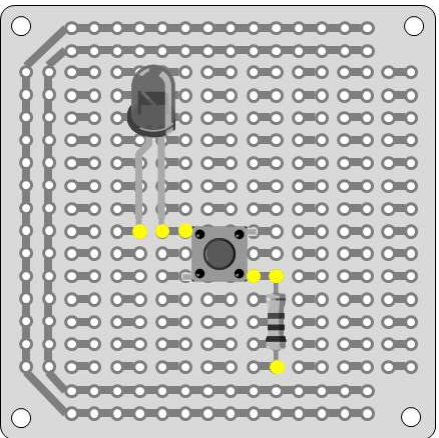
● 새로운 만능기판을 소개 드립니다

새로운 만능기판, 퀵스텝 보드(QuickStep Board) 입니다.



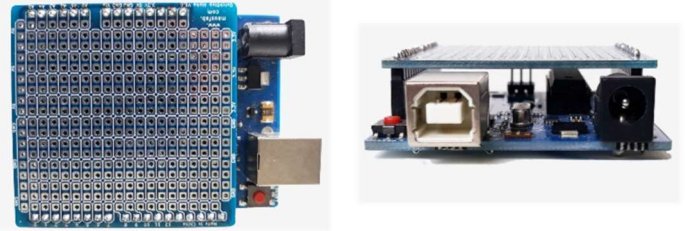
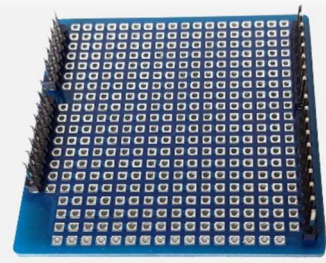
● 무엇이 좋은가요?

전선 없이 납땜 만으로 소자들을 연결할 수 있습니다.



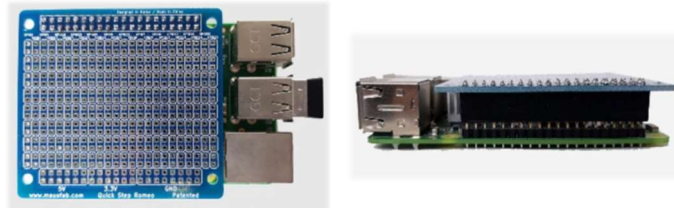
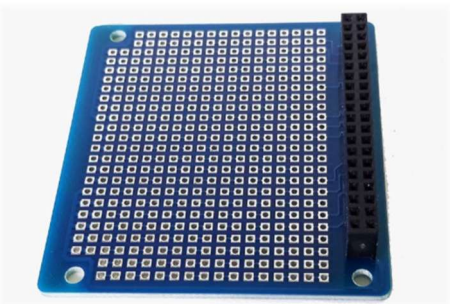
● 오픈소스 보드용 퀵스텝 보드입니다

아두이노 UNO용 퀵스텝 보드 알파를 소개드립니다.



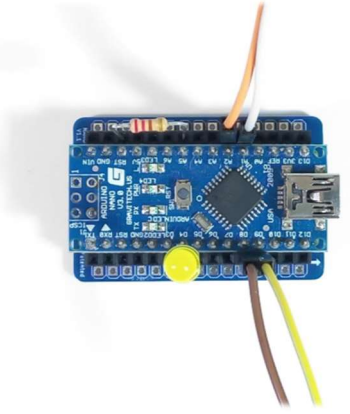
셸드 크기는 아두이노 UNO 보다와 거의 같습니다.
장착한 소자가 보드에 닿지 않도록 주의해주세요!

라즈베리 파이용 퀵스텝보드 로미오입니다.



셸드 크기는 라즈베리파이 보드와 거의 같습니다.
장착한 소자가 보드에 닿지 않도록 주의해주세요!

아두이노 Nano 확장용 퀵스텝보드 나노입니다.



퀵스텝보드 나노를 이용하면 아두이노 나노 보드에 소자와 전선을 바로 연결할 수 있습니다.