

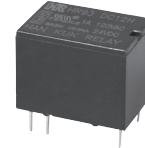
# HR93



## 소형1 pole Signal Relay

### 특징

- Gold 도금, 접점, 뛰어난 안정성(F 타입)
- Basic grid(1 inch) terminal layout
- FCC part68에 따른 서지전압 1,500V(F 타입)



### 용도

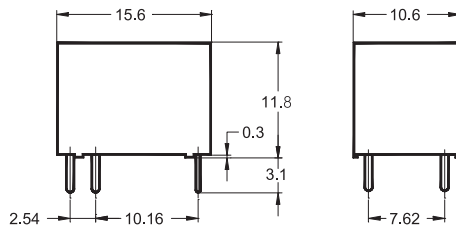
- 유무선 통신기기, 사무용 기기, 보안 시스템
- DVR, CCTV Controller, 가전 기기
- Home network, 오디오 장비, 컴퓨터 주변기기
- 음향조절 장비, 방송 장비 등

### 인증사항



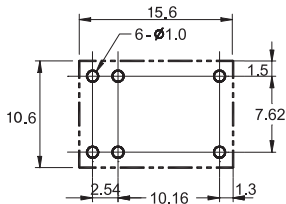
### 외형치수(mm)

인치로 바꾸기 위해서는 0.03937를 곱하십시오.

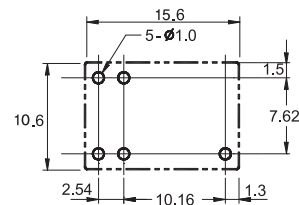


### PC Board Layout

Bottom View



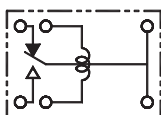
F type



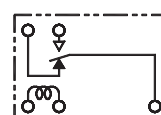
### 회로도

Bottom View

1 Form C (SPDT)  
Double movable terminal



1 Form C (SPDT)  
Single movable terminal (F타입)



# HR93



SIGNAL RELAY

## 접점부

접점구성		1 Form C (SPDT)
접점재질		AuAg overlay
초기접촉저항		100mΩ max.
정격전류 (저항부하)		1A 24VDC 1A 120VAC
최대통전전류		2A
최대개폐용량	DC voltage: AC voltage:	30W 120VA
최대개폐전압		30VDC 250VAC
최소 스위칭 정격 <sup>1)</sup>		1mA 5VDC

<sup>1)</sup> 위에 언급된 최소 스위칭 정격은 참고 값입니다. 참고 값은 개폐 빈도, 환경조건, 예상되는 신뢰성 수준에 따라 다양하기 때문에 제품생산 전에 실제의 부하를 가지고 확인테스트를 할 것을 권장합니다.

## 코일부

전압사양		3VDC ~ 24VDC
소비전력 <sup>2)</sup>		200mW, 360mW
동작전압 <sup>3)</sup>	Standard coil: Sensitive coil:	정격전압의 70%이하 정격전압의 80%이하
차단전압 <sup>4)</sup>		정격전압의 10%이상

<sup>2), 3), 4)</sup> 값들은 Part selection을 참고 하십시오.

## 일반사양

동작시간		정격전압에서 최대 5ms
차단시간		정격전압에서 최대 5ms
절연저항		100MΩ min. (500VDC)
내전압	접점간 : 접점과 코일간 :	1분간 500VACrms Double movable terminal type : 1분간 500VACrms Single movable terminal type : 1분간 1,000VACrms
서지전압	접점과 코일간 :	1,500V(F type)
수명	기계적 : 전기적 :	10,000,000회 이상 정격부하에서 100,000회 이상
내진동	기능적 : 파괴적 :	10~55Hz(진동폭 : 1.5mm) 10~55Hz(진동폭 : 1.5mm)
충격	기능적 : 파괴적 :	10G min. 100G min.
사용주위온도		-25°C~+55°C(무결빙)
사용주위습도		35% ~ 85% RH
무게		약 4g

주의 : 위 수치는 초기값입니다.

## 품명



HR93

### Terminal structure

None: Double Movable terminal  
F: Single Movable terminal (회로도 참조)

### Coil Voltage

DC03: 3VDC  
DC05: 5VDC  
DC06: 6VDC  
DC09: 9VDC  
DC12: 12VDC  
DC24: 24VDC

### Coil sensitivity

None: Standard (360mW)  
H: Sensitive (200mW)

1. 품명에 대한 설명은 참고사항입니다. 품명은 독단적으로 구성될 수 없습니다.
2. 제품 사양 및 재질은 품질 향상을 위하여 예고없이 변경될 수 있습니다.
3. 아래 표에 기술된 품명을 참고하십시오.

## Part selection

품명	정격전압 (VDC)	코일저항 ( $\Omega \pm 10\%$ )	정격전류 (mA)	동작전압 (VDC)	차단전압 (VDC)	정격전압 (VDC)	정격전력 (mW)
<b>Standard coil</b>							
*HR93(F)DC03	3	25	120	70%이하	10%이상	110%	360
HR93(F)DC05	5	70	72				
*HR93(F)DC06	6	100	60				
HR93(F)DC09	9	225	40				
HR93(F)DC12	12	400	30				
HR93(F)DC24	24	1,600	15				
<b>Sensitive coil</b>							
*HR93(F)DC03H	3	45	66.6	80%이하	10%이상	110%	200
HR93(F)DC05H	5	125	40.0				
*HR93(F)DC06H	6	180	33.3				
HR93(F)DC09H	9	400	22.5				
HR93(F)DC12H	12	720	16.6				
HR93(F)DC24H	24	2,880	8.3				

주의 : 위의 모든 값들은 23°C에서 측정되었습니다.

\*특수 코일 전압 제품은 주문 생산이므로 납기 및 가격은 문의 바랍니다.