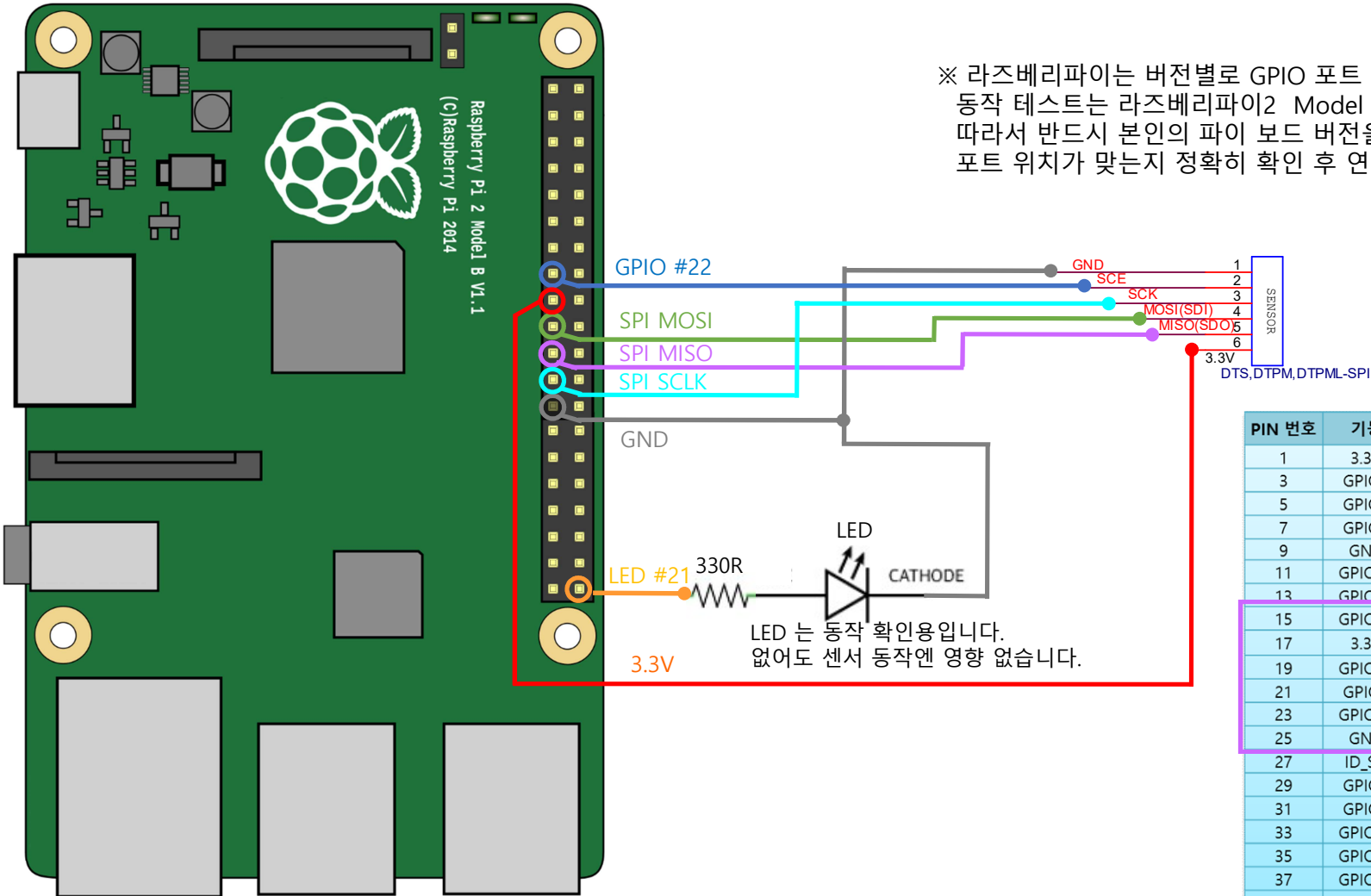


라즈베리파이2 와 DTS, DTPM, DTPML-SPI 센서 연결 방법

※ 라즈베리파이는 버전별로 GPIO 포트 핀배치가 다를 수 있습니다.
 동작 테스트는 라즈베리파이2 Model B V1.1 를 사용하였습니다.
 따라서 반드시 본인의 파이 보드 버전을 확인한 후에,
 포트 위치가 맞는지 정확히 확인 후 연결하십시오.



| PIN 번호 | 기능 | 비고 | PIN 번호 | 기능 | 비고 |
|--------|--------|-----------|--------|--------|-----------|
| 1 | 3.3V | | 2 | 5V | |
| 3 | GPIO2 | SDA1 | 4 | 5V | |
| 5 | GPIO3 | SCL1 | 6 | GND | |
| 7 | GPIO4 | GPIO_GCLK | 8 | GPIO14 | TXD0 |
| 9 | GND | RXD0 | 10 | GPIO15 | |
| 11 | GPIO17 | GPIO_GEN0 | 12 | GPIO18 | GPIO_GEN1 |
| 13 | GPIO27 | GPIO_GEN2 | 14 | GND | |
| 15 | GPIO22 | GPIO_GEN3 | 16 | GPIO23 | GPIO_GEN4 |
| 17 | 3.3V | | 18 | GPIO24 | GPIO_GEN5 |
| 19 | GPIO10 | SPI_MOSI | 20 | GND | |
| 21 | GPIO9 | SPI_MISO | 22 | GPIO25 | GPIO_GEN6 |
| 23 | GPIO11 | SPI_SCLK | 24 | GPIO8 | SPI_CE0_N |
| 25 | GND | | 26 | GPIO7 | SPI_CE1_N |
| 27 | ID_SD | | 28 | ID_SC | |
| 29 | GPIO5 | | 30 | GND | |
| 31 | GPIO6 | | 32 | GPIO12 | |
| 33 | GPIO13 | | 34 | GND | |
| 35 | GPIO19 | | 36 | GPIO16 | |
| 37 | GPIO26 | | 38 | GPIO20 | |
| 39 | GND | | 40 | GPIO21 | |

(주)디월전자