

# HR92



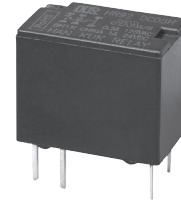
## 소형 150mW, 1pole Signal Relay

### 특징

- 저전력 소비(최소150mW)
- FCC part 68에 따른 1,500V 서지전압
- Basic grid (1 inch) terminal layout
- 세척 가능한 Molding type

### 용도

- DVR, CCTV Controller, 컴퓨터 주변기기
- Home network, Security system, OA기기
- 소방용 수신기, 음향조절 장비, 유무선 통신기기 등



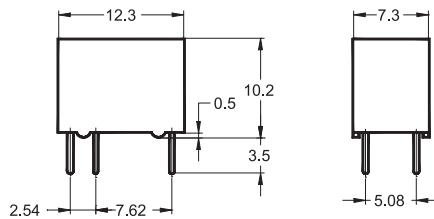
### 인증사항



SIGNAL RELAY

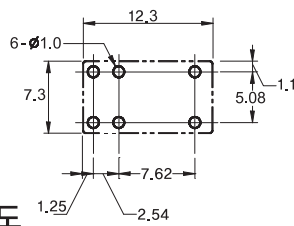
### 외형치수(mm)

인치로 바꾸기 위해서는 0.03937를 곱하십시오.



### PC Board Layout

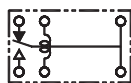
Bottom View



### 회로도

Bottom View

1 Form C (SPDT)



## 접점부

접점구성	1 Form C (SPDT)
접점재질	AuAg overlay
초기접촉저항	100m $\Omega$ max.
정격전류 (저항부하)	1A 24VDC 0,5A 125VAC
최대통전전류	2A
최대개폐용량	DC voltage : 30W AC voltage : 62,5VA
최대개폐전압	30VDC 250VAC
최소 스위칭 정격 <sup>1)</sup>	1mA 5VDC

<sup>1)</sup> 위에 언급된 최소 스위칭 정격은 참고 값입니다. 참고 값은 개폐 빈도, 환경조건, 예상되는 신뢰성 수준에 따라 다양하기 때문에 제품 생산 전에 실제의 부하를 가지고 확인테스트를 할 것을 권장합니다.

## 코일부

전압사양	3VDC ~ 24VDC
소비전력 <sup>2)</sup>	150mW, 200mw
동작전압 <sup>3)</sup>	정격전압의 80%이하
복귀전압 <sup>4)</sup>	정격전압의 10%이상

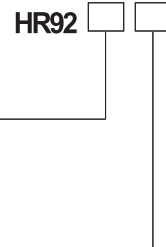
<sup>2), 3), 4)</sup> 값들은 Part selection을 참고 하십시오.

## 일반사양

동작시간	정격전압에서 최대 5ms
차단시간	정격전압에서 최대 5ms
절연저항	1,000M $\Omega$ min. (500VDC)
내전압	접점간 : 1분간 500VACrms 접점과 코일간 : 1분간 1,000VACrms
서지전압	접점과 코일간 : 1,500V(FCC part68에 따름)
수명	기계적 : 5,000,000회 이상 전기적 : 정격부하에서 100,000회 이상
내진동	기능적 : 10~55Hz(진동폭 : 1,5mm) 파괴적 : 10~55Hz(진동폭 : 1,5mm)
충격	기능적 : 10G min. 파괴적 : 100G min.
사용주위온도	-30°C~+70°C(무결빙)
사용주위습도	35% ~ 85% RH
무게	약 2,2g

주의 : 위 수치는 초기값입니다.

## 품명



### Coil voltage

DC03: 3VDC      DC09: 9VDC  
 DC05: 5VDC      DC12: 12VDC  
 DC06: 6VDC      DC24: 24VDC

### Coil sensitivity

None: Standard (200mW)  
 H: Sensitive (150mW)

1. 품명에 대한 설명은 참고사항입니다. 품명은 독단적으로 구성될 수 없습니다.
2. 제품 사양 및 재질은 품질 향상을 위하여 예고없이 변경될 수 있습니다.
3. 아래 표에 기술된 품명을 참고하십시오.

## Part selection

품명	정격전압 (VDC)	코일저항 ( $\Omega \pm 10\%$ )	정격전류 (mA)	동작전압 (VDC)	차단전압 (VDC)	정격전압 (VDC)	정격전력 (mW)
<b>Standard coil</b>							
*HR92 DC03	3	45	66.7	80%이하	10%이상	110%	200
HR92 DC05	5	125	40.0				
*HR92 DC06	6	180	33.3				
HR92 DC09	9	405	22.2				
HR92 DC12	12	720	16.7				
HR92 DC24	24	2,880	8.3				
<b>Sensitive coil</b>							
*HR92 DC03H	3	60	50.0	80%이하	10%이상	110%	150
HR92 DC05H	5	167	30.0				
*HR92 DC06H	6	240	25.0				
HR92 DC09H	9	540	16.7				
HR92 DC12H	12	960	12.5				
HR92 DC24H	24	3,291	7.29				

주의 : 위의 모든 값들은 23°C에서 측정되었습니다.

\*특수 코일 전압 제품은 주문 생산이므로 납기 및 가격은 문의 바랍니다.