

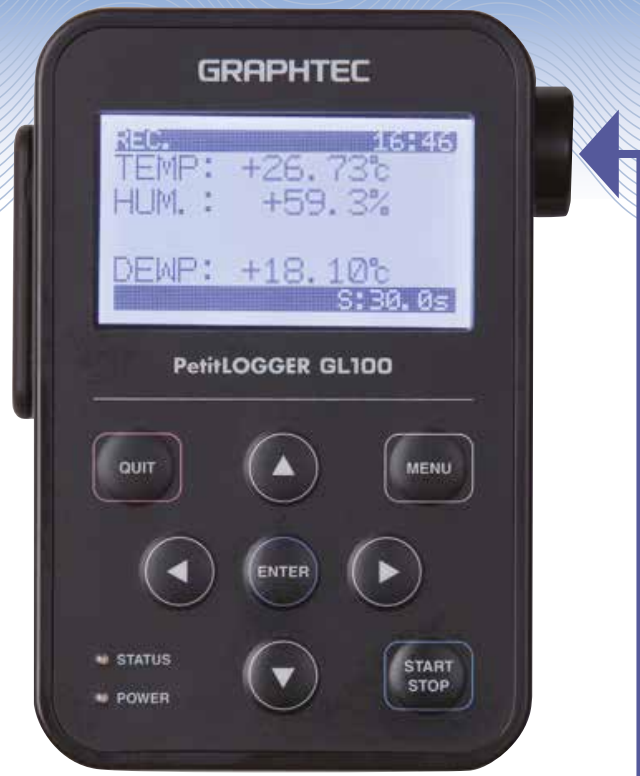
New

Compact data logger PetitLOGGER GL100 Series

Main body

GL100-N

실사이즈 



GL100은 다양한 입력 모듈을 쉽게 교체하여 환경에 따라 다양한 센서를 사용할 수 있는 작고 편리한 데이터 수집장비입니다.

센서



온도/습도
GS-TH
온도(-20~80 °C)
습도(0~100% RH)



가속도/온도
GS-3AT
3축 가속도
(최대 10G), 온도(-10~50 °C)



이산화탄소(CO₂)
GS-CO₂
CO₂ 농도 (최대 9999 ppm)



조도/UV
GS-LXUV
조도 (최대 200klx),
UV 강도 (최대 30mW/cm2)

입력 터미널 / 어댑터



전압/온도
GS-4VT
4ch 전압
(최대 40V) 또는 온도 (TC:K&T)
4ch 로직 또는 펄스



서미스터
GS-4TSR
4ch 온도(-40~120 °C),
4ch 로직 또는 펄스



AC 전류 센서
GS-DPA-AC
최대 2개 채널
전류(50, 100, 200A, RMS),
(단상 또는 상상 시스템)

듀얼 포트 어댑터 사용으로 2종류 센서 동시 사용



1 온도/습도 & 조도/UV

2 온도/습도 & 이산화탄소

3 조도/UV & 이산화탄소

서미스터 센서



GS-103AT-4P
(일반 타입)
GS-103JT-4P
(호박형 타입)

AC 전류 센서



예시

여러 어플리케이션에 맞는 다양한 제품 구성 가능

GL100은 소비자에게 맞는 다양한 센서와 모듈을 결합한 패키지 원스톱 솔루션을 제공합니다.

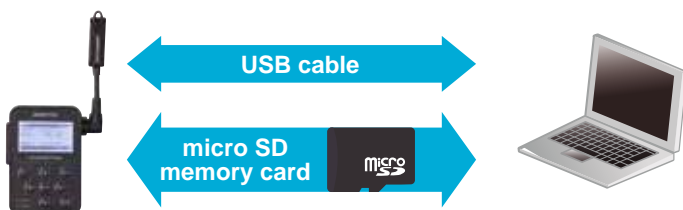
Temp./Humidity Set : GL100-N-TH
GL100-N & GS-TH

Acceleration Set : GL100-N-3AT
GL100-N & GS-3AT

Voltage/Temp. Set : GL100-N-4VT
GL100-N & GS-4VT

Thermistor Set : GL100-N-4TSR
GL100-N & GS-4TSR
*서미스터 센서는 포함되지 않습니다

쉽고 간단한 PC 연결



- PC소프트웨어에서 USB에 연결하여 실시간으로 조작이 가능합니다. 기록된 데이터는 내부 메모리를 연결하여 확인할 수 있습니다.
- micro SD메모리카드를 사용하여 GL100에 저장된 데이터를 PC에서 확인 가능합니다.

소프트웨어 (일반 응용 플랫폼 / 특정 산업 플랫폼)

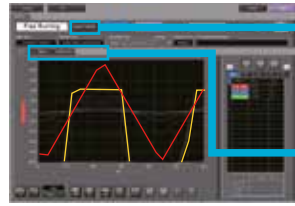
일반용 응용 소프트웨어는 Y-T차트, 웨이브 폼, 디지털 값으로 확인이 가능합니다. 산업용 소프트웨어는 특정산업을 타겟으로 한 소프트웨어입니다.

일반용 응용 소프트웨어

연결 메뉴



Y-T 차트 화면



Capture Settings



전체 상태
Meas. Range,
수집, 일람 등

TAB-based display options



디지털 값



통계



특정 산업용 소프트웨어 (PC와 스마트 기기)

특정 산업	측정	설명
농업	• 적산온도 • 포차 • 태양 방사능 량 • 자외선 량	식물의 일반적인 성장을 위해 필수적으로 필요한 적산온도, 포차, 태양 방사능 량, 자외선 량을 측정합니다. 식물의 성장기, 개화기 및 결실기에 최상의 성장 환경을 만들 수 있습니다.
물류 (운송)	• 가속도 기준치 탐색 및 디스플레이 • 적산온도 • 포차	운송차량 내부의 식품 온도/ 차고 온도 측정을 실시간으로 모니터링하여 안정적인 관리를 할 수 있습니다. 중공업과 같이 진동에 민감한 장비에는 실시간 모니터링을 통한 안정적인 측정이 필수적이며, 신선한 식품 보존을 위해 적산온도측정과 습도 량 측정은 매우 중요합니다.
전력	• AC 전류 • 전력 • 통합 전력	공장, 빌딩, 그리고 산업장비에서 AC전류로 측정된 전력과 전기에너지량은 그래프로 표시됩니다. 단상2선식, 단상3선식 또는 삼상3선식을 포함한 3가지 시스템으로 표시됩니다.

특정 소프트웨어 지원

그래픽에서 제공하는 SDK(Software Development Kit)를 사용하여 원하는 대로 소프트웨어 제작이 가능합니다.

데이터 수집 가능 용량

데이터 수집 시간

상태	수집시간	조건 예시
내장메모리 (약 4.9MB)	약 254일	온도/습도 센서(GS-TH), 1분 샘플링 간격
마이크로 SD 메모리 카드	2년 이상	

*데이터 수집 파일 사이즈는 SD 메모리 카드에서 최대 1.9GB 입니다.

배터리 옵션

배터리 사용 시간

상태	작동 시간	조건 예시
데이터를 WLAN이 꺼진 내장 메모리에 데이터를 저장하는 경우	약 2주 정도	온도/습도 센서(GS-TH), 1분 샘플링 간격, AA 사이즈 배터리 사용

*USB 파워 소스는 전력/온도(GS-4VT) 및 이산화탄소 센서(GS-CO2)에서 사용됩니다.

GL100-N 사양	
아이템	설명
채널 개수	최대 4채널 (입력 타입 모듈 사용에 따라 달라지고 각 입력 모듈에 고정된 측정 타입 사용)
PC 인터페이스	USB 2.0
기능	- 실시간 데이터 수집 - 실시간 LCD에서 수집된 데이터 값 출력 및 모니터링 값 저장 - 메뉴 설정을 이용한 조건 설정 USB 포트 사용 하는 동안: - 실시간으로 수집된 데이터 출력 - 내장 메모리의 저장된 데이터 출력 - 전체적인 PC 소프트웨어의 GL100 컨트롤
디스플레이	LCD
저장 기기	- 내장 램 (약 4.9MB) - 마이크로 SD 메모리 카드 - 데이터 수집의 최대 파일 사이즈 : 1.9GB
샘플링 간격	0.5~30초, 1~60분
출력 신호	알림(1 채널), 경고 메시지는 GL 100-WL의 이메일을 통해 수신됩니다.
전력 소스	- 알칼리 배터리 (AAx2) - USB bus-power (micro USB connector) - 필요한 전력량: 5V, micro USB Drive의 AC 어댑터가 사용 중이면 1A, AC어댑터는 포함되지 않습니다.
작동 환경	온도: -10 °C ~ 50 °C 습도: 최대 80% RH(비응결 상태) 물 저항력: IP54
바깥 둘레 치수	약 66 x 100 x 27 mm (몰출부 제외)
무게	약 125 g

소프트웨어	
아이템	설명
지원 OS	Windows : 8.1 / 8 / 7 / Vista (32또는 64-bit)
통제 대수	최대 10 대

악세서리		
아이템	모델번호	설명
서미스터 센서(일반형)	GS-103AT-4P	GS-4TSR 센서, 3m, 4pcs/set, 온도 범위: -40~105 °C
서미스터 센서(초박형)	GS-103JT-4P	GS-4TSR 센서, 3m, 4pcs/set, 온도 범위: -40~120 °C
AC전류 센서	GS-AC50A	GS-DAP-AC모듈, 케이블 200mm, 전류 범위: 50AAC
AC전류 센서	GS-AC100A	GS-DAP-AC모듈, 케이블 200mm, 전류 범위: 100AAC
AC전류 센서	GS-AC200A	GS-DAP-AC모듈, 케이블 200mm, 전류 범위: 200AAC
듀얼 포트 어댑터	GS-DPA	최대 2개의 센서에 연결
모듈 연장선	GS-EXC	입력 모듈의 연장선, 길이 1.5m

입력 모듈의 설명서	
온도 & 습도 센서 (GS-TH)	
측정 타입	온도와 습도 온도 적산치 (계산된 수치), 이슬점 온도 (계산된 수치)
측정 범위	온도 : -20~85 °C 습도 : 0~100% RH
가속도 & 온도 센서 (GS-3AT)	
측정 타입	3축 가속도(X-, Y-, Z-축) 및 온도
측정 범위	가속도 : ±2G(20 m/s ²), ±5G(50 m/s ²), ±10G(100m/s ²) 온도 : -10~50 °C
샘플링 간격	메모리 모드 : 5~100ms, 다이렉트 모드 : 0.5초~60분 (*)
전류 & 열전지 입력 터미널(GS-4VT)	
채널 개수	아날로그 전압 4채널, 로직 또는 펄스 4채널
측정 범위	전압 : 20mV~50V, 1~5V FS 열전지 : K 타입 (-200~1370 °C) & T type (-200~400 °C) 로직 (시그널 패턴) : 0~24V (일치점) 펄스 (카운트) : 최대 200 counts/샘플링 간격, 최대 온도 적산치 : 65536 counts
온도 센서 입력 터미널 (GS-4TSR)	
채널 개수	4채널 센서, 로직 혹은 펄스 4채널 (*)
센서	서미스터 센서 (옵션)
측정 범위	온도 : -40~120 °C(센서 타입에 따라 달라짐) 로직 (시그널 패턴) : 0~24V (일치점) 펄스 (카운트) : 최대 200 counts/샘플링 간격, 최대 온도 적산치 : 65536 counts

이산화탄소 센서 (GS-CO2)	
측정 타입	이산화탄소 농도
측정 범위	0~9999ppm
작동 환경	온도 : 0~50 °C, 습도: 최대 80% RH(비응결 상태)

조도 & 자외선 센서 (GS-LXUV)	
측정 타입	조도와 UV 강도 적산된 조도(계산된 값), 적산된 UV강도(계산된 값)
측정 범위	조도 : 0~200kx UV 강도 : 0~30mW/cm ²

AC 전류 센서 어댑터 (GS-DPA-AC)	
측정 타입	전류 전기 (계산된 값), 전기적 에너지 (계산된 값)
어플리케이션 회로	2선식단상, 3선식단상, 혹은 3선식3상
센서	클램프 전류 프로브(옵션), 2센서 연결 가능
측정 범위	50, 100, 200 ARMS (센서에 따라 달라짐)

*1: 최대 메모리 공간- 메모리 모드에서 128k samples

*2: 아날로그 입력 채널의 측정 타입은 각기 선택 가능하며, 4채널 세트의 사용도 가능합니다.