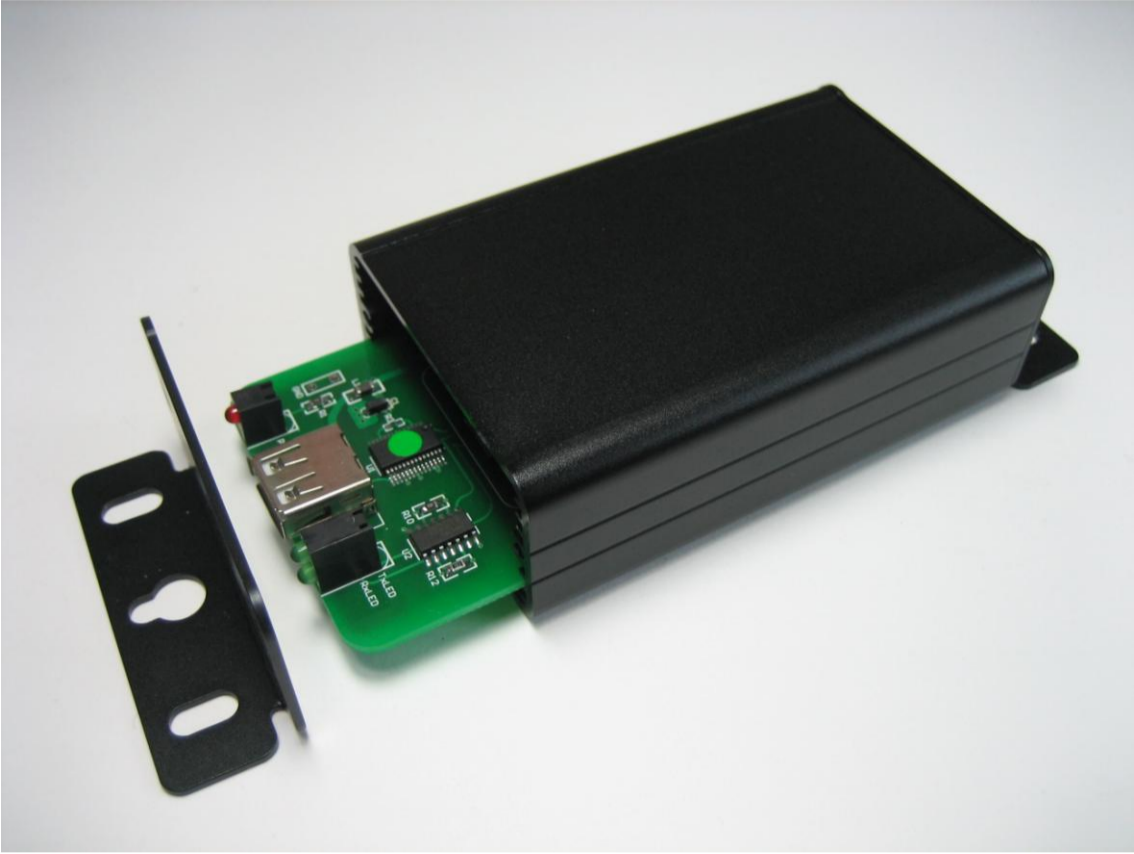


EwCase-USB (무선모듈 장착용 알루미늄 케이스)

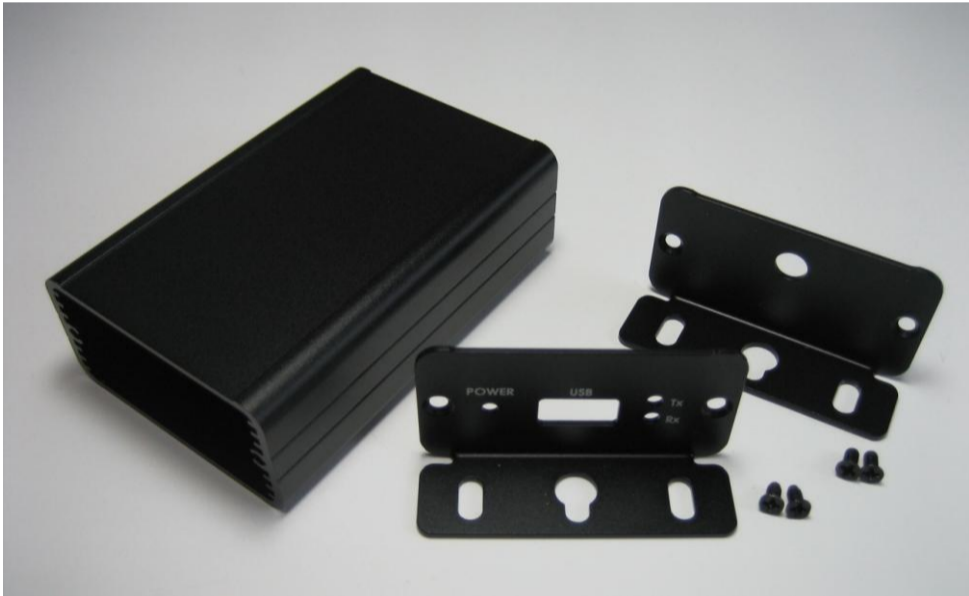
알루미늄 케이스 + USB to 시리얼 I/F 보드

EwCase-USB는 검정색으로 아노다이징 처리된 알루미늄 케이스와 무선모듈 장착이 가능하며, USB <-> 시리얼 변환 기능을 가진 인터페이스 보드로 구성된 제품이다.

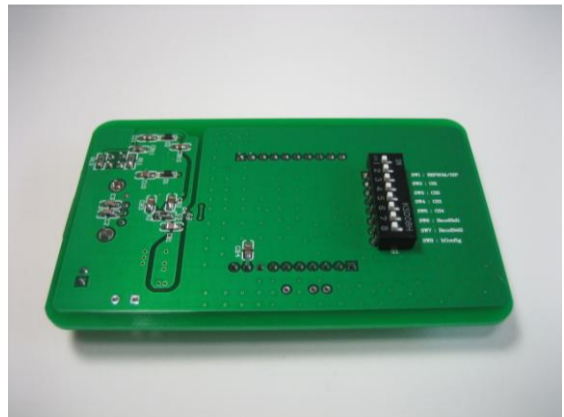


제품 사진 (130mm x 60mm x 30mm)

구성품 사진



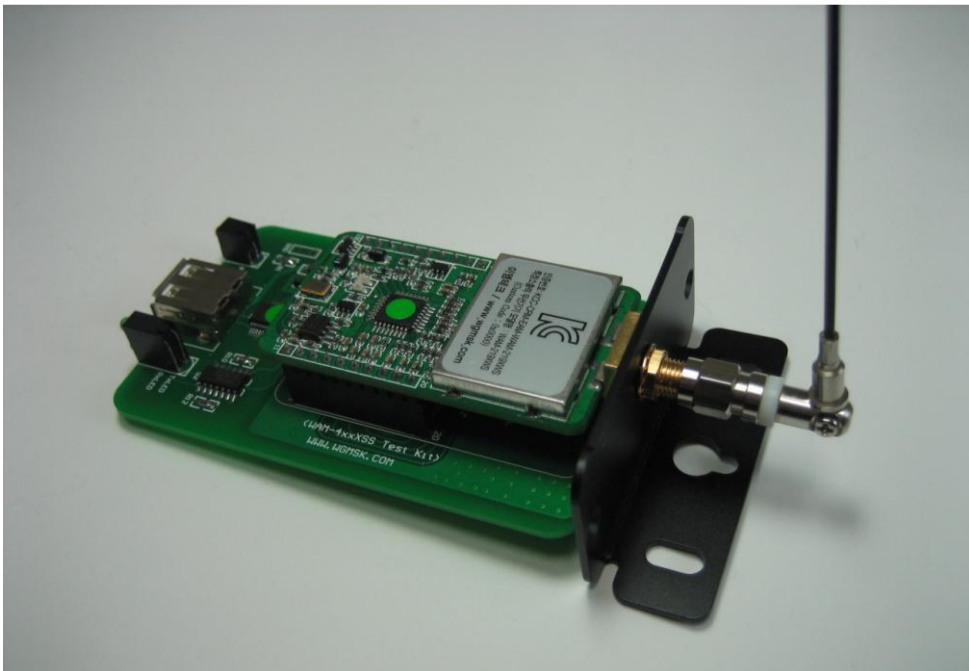
알루미늄 케이스 + 전/후면 브라켓



USB <-> 시리얼 I/F 보드

제품 사진

- 무선모듈 장착



무선모듈(별도구매) 장착 상태

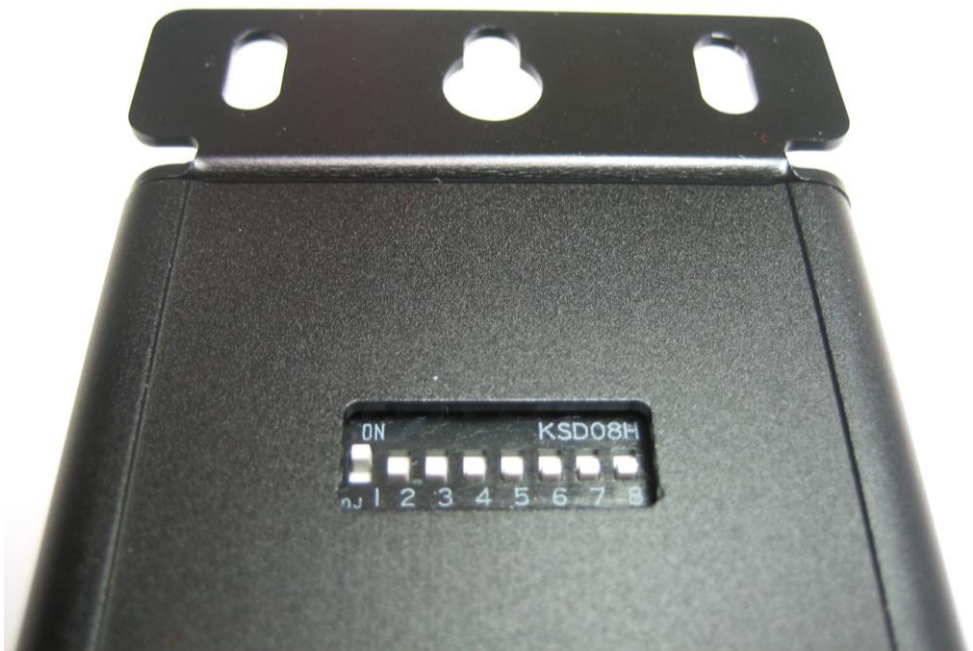
- 전면부



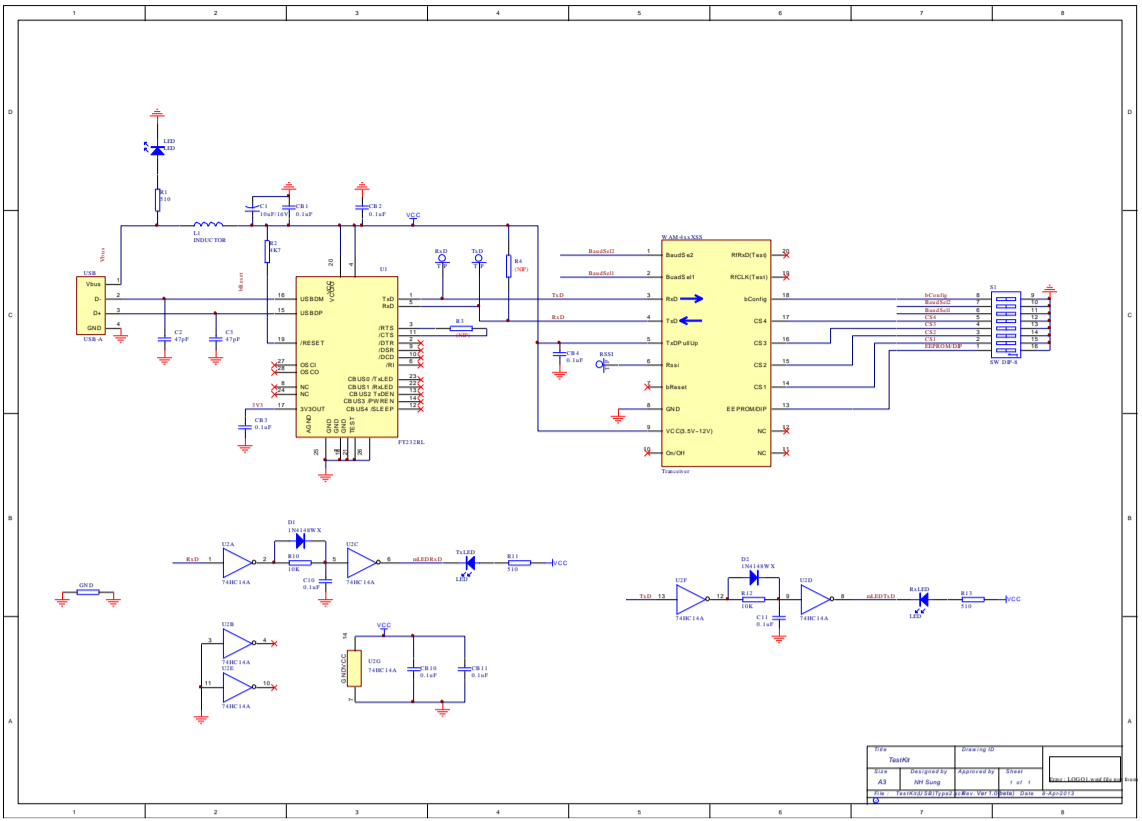
- 후면부



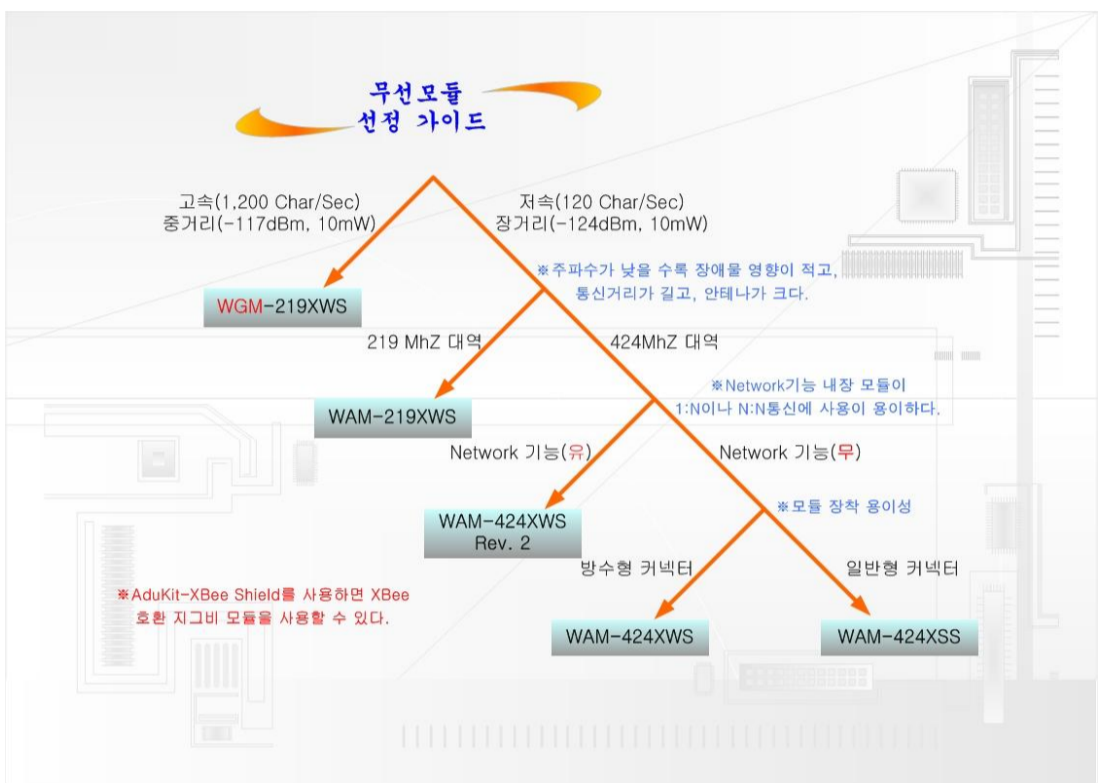
- 밑면(설정용 스위치)



USB I/F 보드 회로도



무선모듈 선정 가이드



***WAM-424XSS 를 제외한 모듈이 사용 가능하다.**

USB 드라이버 다운로드

제품의 디바이스 드라이버는 FTDI chip 공식 홈페이지에서 다운로드 받을 수 있습니다.

<http://www.ftdichip.com/Drivers/VCP.htm>

제품 문의

- 전화문의: 042-623-4470
- 전자우편: rftmodem@wgmsk.com
- 홈페이지: www.wgmsk.com