



Maxan Inc.

Tel : +82-32-614-0037~8

Email : maxan@maxan.co.kr

<http://www.maxan.co.kr>

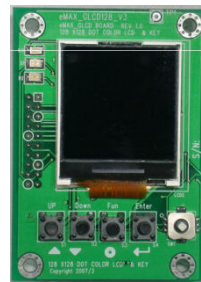
eMAX_GLCD128_V3

Color 해상도 128x128 GLCD

확장 보드

For Embedded System

Color 해상도 128x128 GLCD 확장 보드 V1.1



eMAX_GLCD128_V3

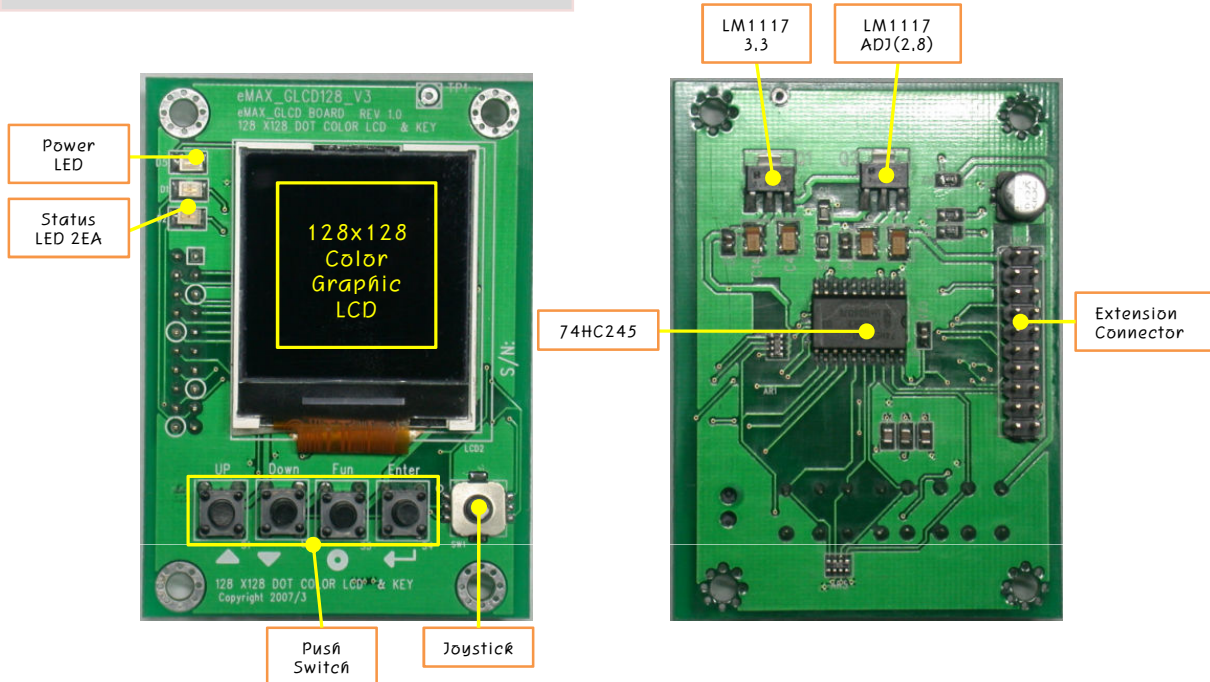
Color 해상도 128x128 GLCD 확장 보드

Create by MAXAN Ltd, Contents Copyright © 2009 MAXAN Ltd
All Rights Reserved 2009, 3, 9 Rev 1.0
Tel)032-614-0037~8 Fax)032-614-0105

상품명: eMAX_GLCD128_V3

MCU모듈을 이용하여 사용자가 GLCD를 학습 할 수 있는 확장 응용 보드입니다.
eMAX_GLCD128_V3보드에는 4개의 Push 버튼과 조이스틱(5ch)을 탑재하여 간단한 게임을 제작할 수도 있고, MP3 Player 등 응용을 할 수 있습니다.

Order N. eMAX_GLCD128_V3



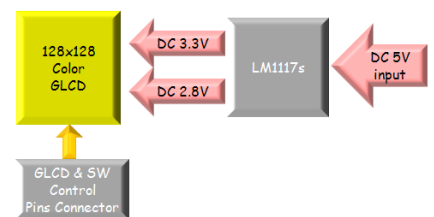
개요 : Overview

- 128x128 Color GLCD
- LCD 학습
- Push SW 4EA
- Joystick 1EA
- Power LED 1EA
- Status LED 2EA
- LM1117-3.3이용 3.3V전압발생
- LM1117-ADJ이용 2.8V전압발생

사양: Technical Data

- Size : 52 x 72 mm.
- Power supply : 5V 1A DC Input.
- Pins : GLCD Control pins and SW , LED Control pins are connected.

구성도: Block Diagram



장점: Advantage

- 65K 132x132 Color Dot Matrix LCD Controller인 ST7637 IC 내장
- 외부 5V입력 내부동작 3.3V, 2.8V단일 전원사용
- LCD Control pin과 SW제어를 위한 Control pin Connector
- 전원 LED외 별도 포트에 연결된 LED 2개를 이용 사용자가 사용 할 수있다.
- 응용보드 각종 MCU모듈, AT162_eDK220, eZRF_2400등의 보드를 확장,사용 할 수 있다. (별도구매)

External Pin Assignment

CON1			
DC_IN	1	2	3.3V
D0	3	4	D1
D2	5	6	D3
D4	7	8	D5
D6	9	10	D7
A0	11	12	/GLCD
NC	13	14	/GRST
/SWIN	15	16	/WR
LED1	17	18	/RD
LED2	19	20	GND

< Extension connector >

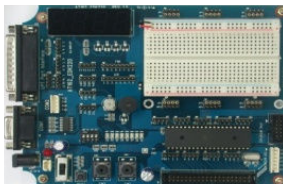
구입시 구성 품목



eMAX_GLCD128_V3 보드

※ 각종 MCU모듈, eZRF_2400, eDK_220보드는 별도 구입하시면 무선 통신 및 임베디드 제어를 하실 수 있습니다.

확장 실험 보드(Option) : 별도 구입

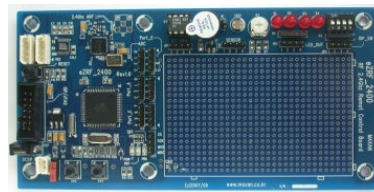


상품명: AT162_eDK220

MCU 실험 과 프린트 포트의 실험을 같이 학습 하여 임베디드의 언어 실험 할수 있으며 각종 모듈을 연결하여 다양한 실험을 할수 있습니다.

상품명: eZRF_2400

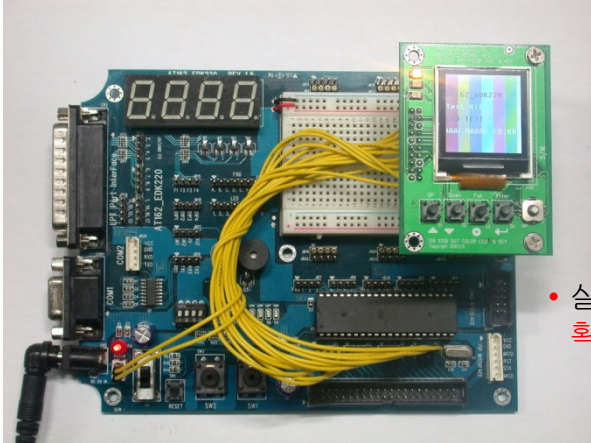
ATmega128L과 무선 RF CC2420칩을 내장 하며 A/D컨버터 실험 및 확장 I/O 실험을 할 수 있는 무선 Zigbee 학습 보드 입니다.



상품명: ATUSB128_V2

사용자의 창작 회로 및 응용 회로를 구성할 수 있도록 모든 핀을 커넥터로 연결하여 실험, 학습하는데 용이한 MCU모듈 보드

AT162_eDK220에 eMAX_GLCD128_V3



AT162_eDK220 실험 예제

-AT162_eDK220 보드에 eMAX_GLCD128 보드를 확장시킨 예제이다.

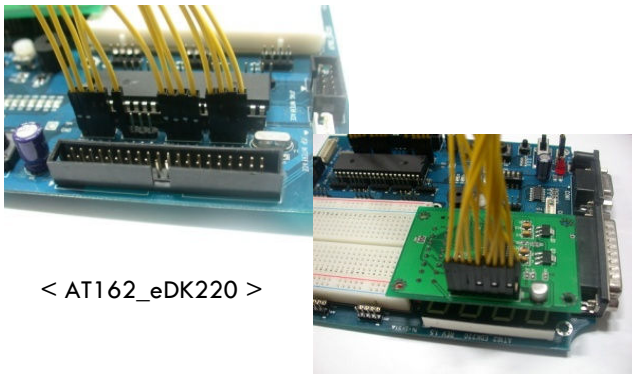
- 실험에 사용한 AT162_eDK220은 확장 응용보드로 별도 구매입니다.

LCD출력 모습

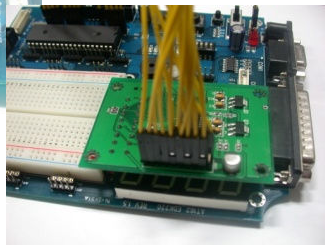
- eMAX_GLCD128 보드의 LCD출력 모습.
- eMAX_GLCD의 GLCD는 컬러이며 16bit로 65K색상을 구현하기 때문에 보다 선명하고 다양하게 표현 할 수 있다.



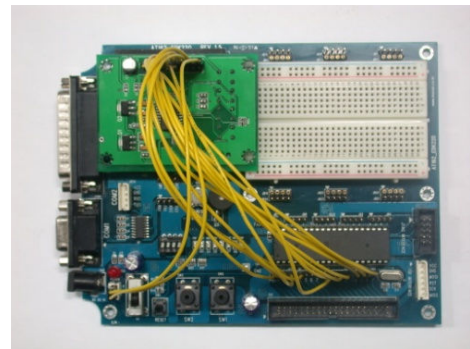
AT162_eDK220과 eMAX_GLCD128의 결선도



< AT162_eDK220 >

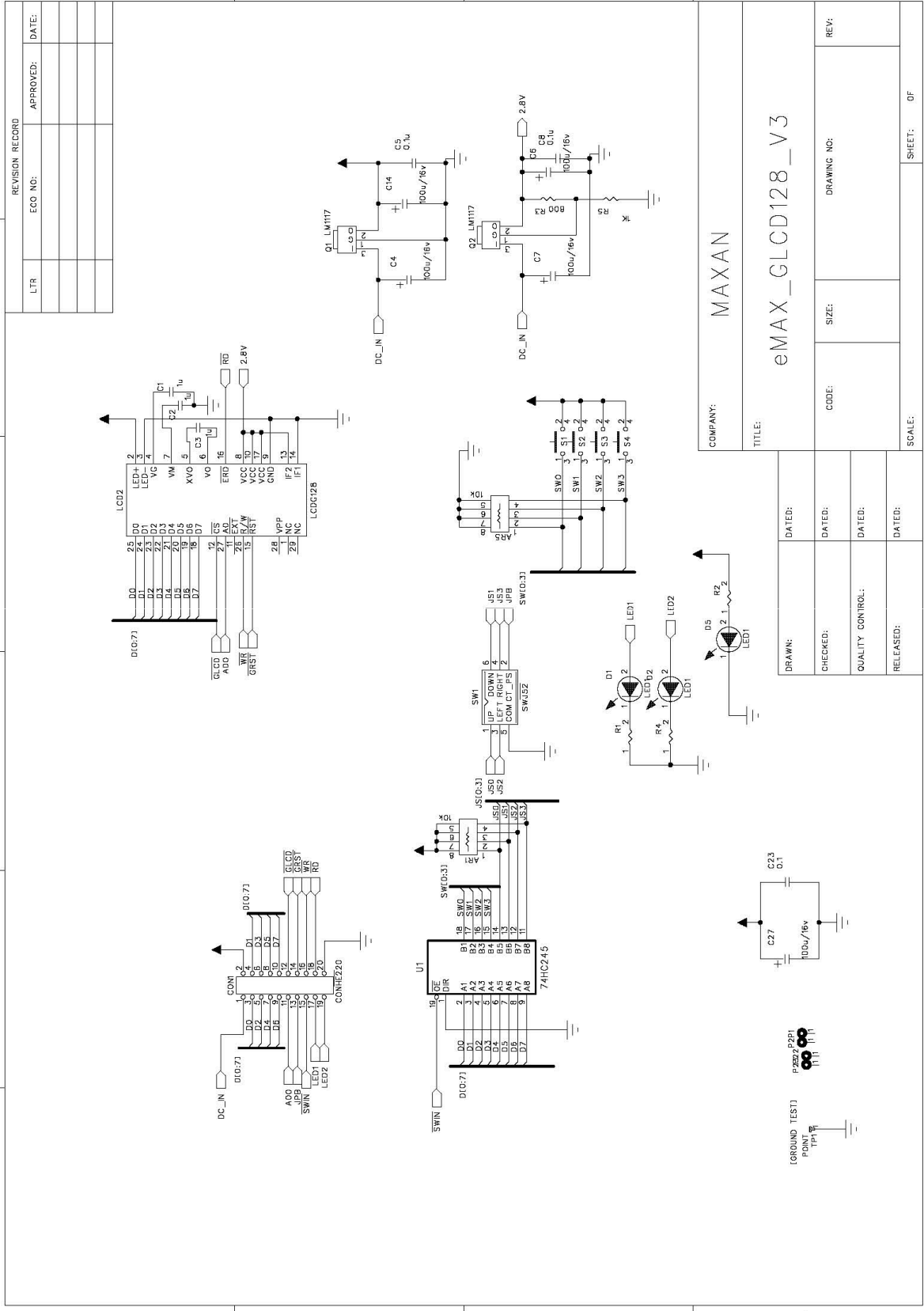


< eMAX_GLCD128 >



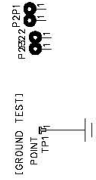
< 전체 연결 모습 >

1 2 3 4 5 6



REVISION RECORD			
LTR	ECO NO:	APPROVED:	DATE:

COMPANY: MAXAN	
TITLE: eMAX_GLCD128_V3	
DRAWN:	DATED:
CHECKED:	DATED:
QUALITY CONTROL:	DATED:
RELEASED:	DATED:
CODE:	SIZE:
DRAWING NO:	REV:
SCALE:	SHEET: 0F



- 유상 서비스 안내

다음과 같은 경우에는 서비스 요금을 받고 수리하여 드립니다.

- 1) 보증기간(구입 후 1년)이 경과한 경우 또는 영수증이 없는 경우
- 2) 보증기간 이내인 경우
 - 천재지변에 의해 고장이 발생한 경우
 - 설치 후 사용상 부주의(이동낙하, 충격, 파손, 무리한 동작, 오동작 등)로 인해 고장이 발생하였을 경우
 - 사용 전원의 이상 및 접속기기의 불량으로 인하여 고장이 발생하였을 경우
 - 제품을 수리 개조하여 제품의 내용을 변경 또는 손상시킨 경우
 - 고객의 과실로 인한 안전사고는 책임을 지지 않습니다.

- 무상 서비스 안내

- 1) 구입일로부터 1년 이내 에는 무상으로 수리하여 드립니다.
(단 정상 동작 사용 시)
- 2) 무상 서비스 시 구입처에서 발행한 영수증(1년 이내)을 제시하셔야 합니다.

- 제품의 구입시 안내

- 1) 제품 구입 및 현장 실제 적용 전에 충분한 기술적인 검토를 하시기 바랍니다.
- 2) 제품에 대하여 임의로 분해, 수리, 개조하지 마십시오.
임의로 분해할 경우 무상 A/S 처리가 되지 않습니다.
- 3) 본 제품과 관련하여 사용자의 부주의로 인한 손실 및 본 자료에 의해 발생하는 문제 및 기술 문의에 대하여 본사 나 대리점의 책임을 지지 않습니다.
- 4) 어떠한 이유에서라도 발생하는 고객의 금전적 손해에 대한 배상금은 제품의 실제 공급 가격을 초과하지 않습니다.

- * 본 제품의 **하드웨어, 소프트웨어 및 관련 자료의 무단 복제, 수정을 금합니다.**
- * 본 제품의 **사용설명서 및 운용 프로그램은 제품의 성능 향상을 위하여 통보 없이 내용이 변경 될 수 있습니다.**
- * 본 제품을 구입하신 후 사용함은 위의 사항을 동의함으로 간주 합니다.

A/S 및 제조원 : 맥 산

주 소 : 경기도 부천시 원미구 춘의동 200-1호 부천춘의테크노파크 102동 1011호

전 화 : 032)614-0037~8 팩 스 : 032)614-0105

메 일 : maxan@maxan.co.kr 홈페이지 : www.maxan.co.kr

Contact Information



Maxan Inc.

Tel : +82-32-614-0037~8

Fax: +82-32-614-0105

Email : maxan@maxan.co.kr

<http://www.maxan.co.kr>