

100W HiFi D Class Stereo 오디오 앰프

1. Model : 100W BTL Stereo 오디오 앰프 (ST3116)

2. 개념 설명

2-1. 100W BTL Stereo 오디오 앰프 는 Hifi 용 프리앰프 회로가 실장 되어있어 스마트-폰 (MP3)과 함께 찌그러짐 없이 사용되며 타사 오디오 제품들과 쉽게 응용 사용 된다.

2-2. 프리 앰프 실장으로 Hi Gain (약 50 dB) 저 잡음으로 증폭 되며, 저 소비전력 Stereo 100W (L+R) D Class “ Amplifier TPA3116 (TI 사 제품) 가 Main 앰프로 실장 됨.

3. 제품 사양

3-1. 전원 :

*. 본 보드는 DC 6.0Volts / 1A ~ DC 24 Volts / 4A 이상에서 찌그러짐 없이 동작 된다.

(12 Volts 전원 사용 할 경우,

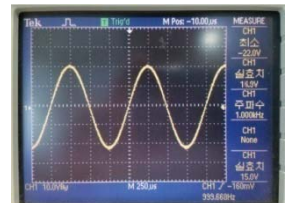
저 잡음 전원 DC 12Volts/ 2A Adaptor (HU10467-11002A) 사용을 권고 한다.)

3-2. 스피커 :

*. 임피던스 : 3.2 ohms~8.0 ohms (4 ohms 사용이 권장 된다).

*. 최대 출력 : 인가되는 전원 전압에 따라, 최대 출력이 증감 되며, 최대 출력을 원할 경우 , 스피커 규격 60 Watts 이상 사용을 권장 한다 .

3-3 . 찌그러짐 없는 오디오 출력 (조건 : 4 ohms 스피커, / 1.0Khz) :



3-4 . 전원 전압 대비 최대 오디오 출력 (4 ohms 스피커, 1.0Khz).

*. DC 6.0 Volts 전원 사용시 : 6.25 Watts Typ Per Channel / 10% THD.

*. DC 12.0 Volts 전원 사용시 : 33.0 Watts Typ Per Channel / 10% THD.

*. DC 24.0 Volts 전원 사용시 : 52.5 Watts Typ Per Channel / 10% THD.

3-5 . Analogue Circuit Design 30년 경험으로 , 저 잡음 HiFi 앰프 품질 로 Design 됨.

3-6 . 전원 효율의 극대화 로 Design 됨. : Power Efficiency 90% Typ.

3-7 . 저 전력 소비로 설계되어 야외 방송용 앰프로 최대 적합 하게 설계 되어 있다.

3-8 . Over load 보호 회로 가 Chip IC 내부에 실장 되어 보다 더 안전하게 사용 된다.

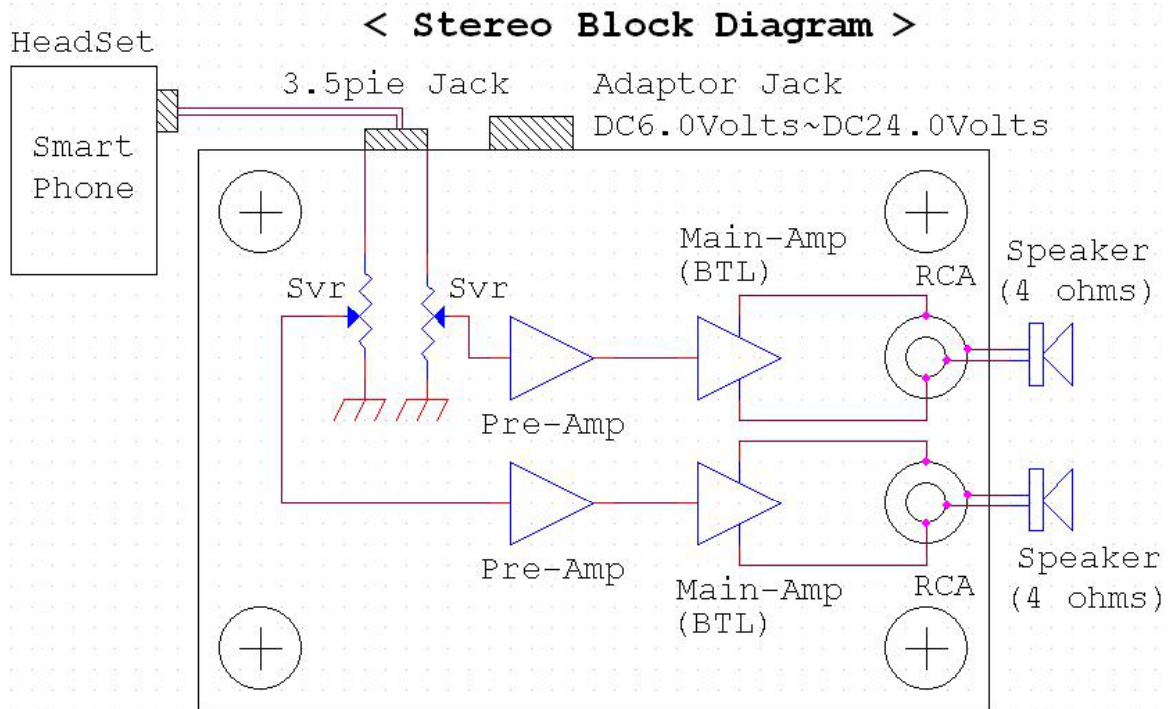
(참고 : 큰 신호 입력 또는 Over Load 에 따른 일시적 무동작 상태는 , 전원을 끄고 다시 입력하면 정상적으로 IC 기능이 회복되어 정상적으로 동작 된다).

3-9 . 일반적인 스마트 폰으로부터 음원을 받아 증폭할 경우 Heat-Sink 는 요구되지 않음.

4 : 구성

4-1. 보드 크기 : 116 mm x 60mm x 20mm (Jack & 고정용 다리 높이 제외)

4-2. 구성도 (Svr : 정밀 음량 조절용으로 시계 방향으로 돌려야 최대 출력 임)



4-3 .실물 사진



5 . 기타

5-1 : Main 오디오 앰프에 적용된 IC 규격 : TPA3116D / TI 사.

5-2 : 본 제품은 성능 향상을 위하여 Running Change 될 수 있다.

5-3 : 연락처.

◆ Home Page : www.avmart.co.kr

◆ E - mail : kbell@k-bell.co.kr

◆ 전화 : 02 - 6443 - 4703

◆ F A X : 02 - 6443 - 4700

◆ 주소 : 서울 금천구 가산동 345-90, 한라시그마밸리 703호

◆ 대량 구매 시 가격 협상 가능함.

◆ 예상소비자 가격 : ₩67,000- (부가세 별도)