

<< 지향성 마이크 증폭기 >>

1. MODEL : 지향성 마이크 증폭기 (KB2500W)

2. 특징

- ① 가청 음성 신호를 250배 (1.0Khz, Gain =48db) 증폭시켜주는 초소형 음성신호 증폭기로서, 저 잡음 초정밀 AMPLIFIER로 설계되었으며 , 마이크와 전원 안정화 회로가 실장 되어있다.
- ② 음향학적 주파수 특성으로 설계 되어져, 가청 음성신호 음이 명료하고 울림 현상이 최소화로 증폭 된다.
- ③ 가청 신호 재생에 적합한 20Hz ~20,000Hz 통과 대역으로 설계 되어 있다.
- ④ Mechanical 구조로 지향성 특성이 설계되어 지향성 특성이 우수하다.
- ⑤ 작은 음성 입력 신호를 응용하는 제품에서는 전원 전압을 DC3.0V 까지 사용하여 적용할 수 있다.
- ⑥ 고급 알루미늄 케이스에 내장된 모듈은 반 영구적 사용이 가능하다.

3. 전기적 특성 (입력 2.2Kohm Source 1.0mV rms/1khz , 전원 12V DC)

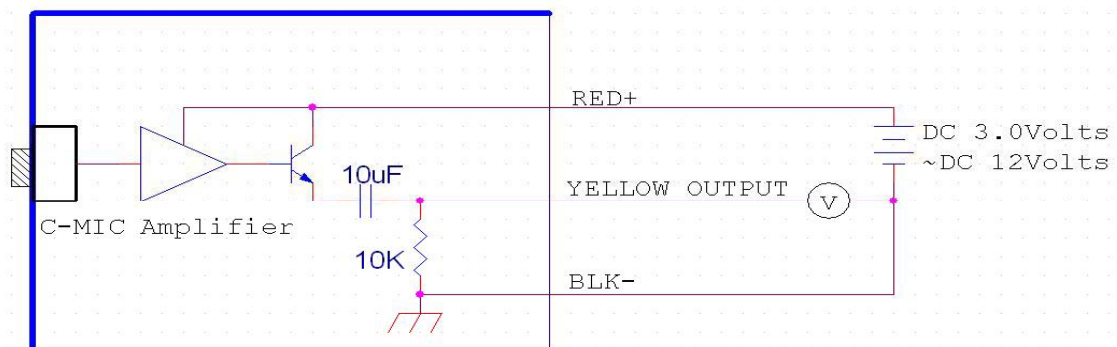
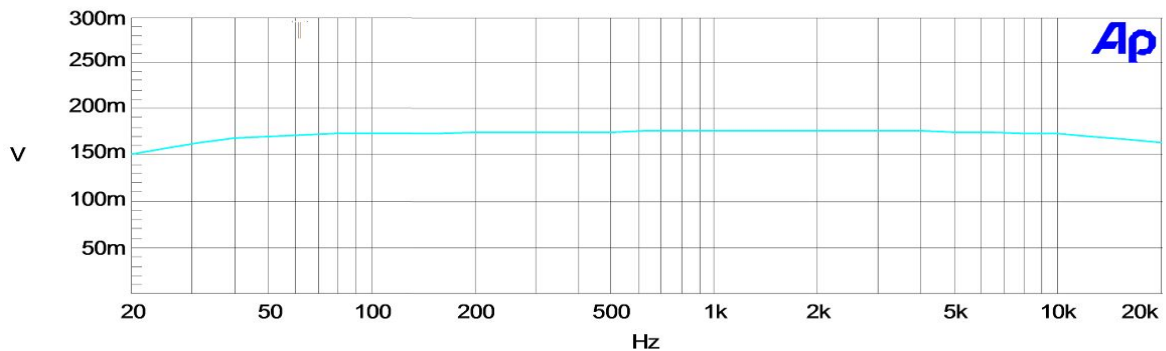
*. 출력 / Typical : P-P 495 mvolts (175mvolts rms)

*. FREQ – RESPONSE (1mv with 2.2kohm source /1khz ---- 아래 그림 참조

4. 연결 구성 도-----아래 그림 참조

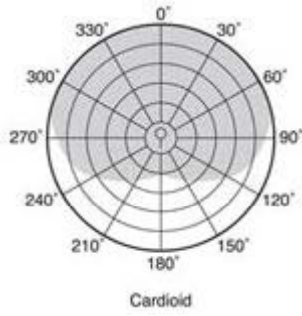
Audio Precision

12/29/05 14:29:19



5. 지향성 마이크 증폭기 응용 범위

- ① 음성 신호 분석 실험용 장치.
- ② 음성 신호 증폭용 고감도 마이크.
- ③ 음성 신호 감지용 센서 장치 지향성 특성 >>>>>>>>>>>
- ④ 저 음량 음성 신호 감지 마이크 모듈.

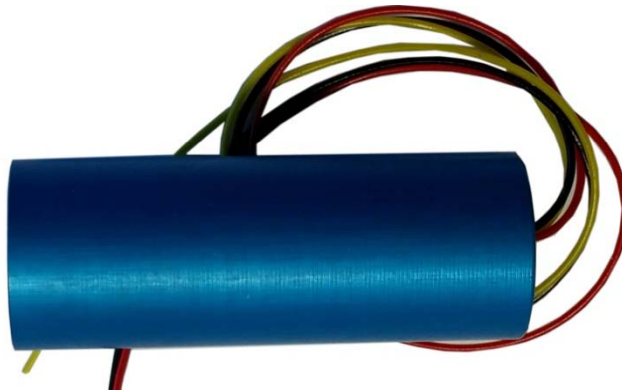


6. 규격

- ① MODULE SIZE : 26.5m/m(L) x 10.m/m (Diameter)
- ② 사용 전압 : DC 3.0V ~ DC12.0V (전원 아답터 HU10467-1002A 사용 권고 한다.)
- ③ 소비전류 : 3.5mA TYP /Based on DC 3.0 Volts
- ④ 음성 감지 능력 : 10meter 거리에서 감지된 음성 신호를 CPU의 A/D 입력 핀에 연결하여 사용 가능.
- ⑤ 출력Acoustic Level (Typ) :8 dBV (2,500mV) ± 3db / 입력 신호 10ubar(1 pa) / 전원DC12volts

7. 기타

- *. 모듈에 연결된 3색의 Wires는 내구성이 약한 가는 선으로 구성되어 있으므로 사용시 무리한 힘을 인가하지 말고 사용 바랍니다.(3색 선 길이 :100mm)
- *. 실물 제품 사진 :



8. 연락처

- ◆ Home Page : www.avmart.co.kr
- ◆ E - mail : kbell @ k-bell.co.kr
- ◆ 전 화 : 02 - 6443 - 4703
- ◆ 주 소 : 서울 금천구 가산동 345-90, 한라시그마밸리 703호.
- ◆ 대량 구매 시 가격 협상 가능함.
- ◆ 예상 소비자 가격 : ₩39,900- (부가세 별도)