

표시 전용 패널 미터



M4N Series

카탈로그

반드시 취급설명서, 매뉴얼, 오토닉스 웹 사이트 등의 주의 사항을 지키십시오.
본 문서에 기재된 제품의 외형 및 규격 등은 성능 개선을 위하여 또는 자료 개선을 위하여 예고없이 변경될 수 있으며, 일부 모델은 단종될 수 있습니다.

주요 특징

- 최대표시: 1999
- Auto Zero 가능 및 Hold 기능 내장
- 7세그먼트 LED 방식
- 전원전압: 5 VDC≐, 12 - 24 VDC≐

모델 구성

참고용으로 실제 제품은 모든 조합을 지원하지 않습니다.
지원 가능한 모델은 오토닉스 웹사이트에서 확인할 수 있습니다.

M 4 N - ① - ② ③

① 입력 사양

DV: DC 전압
DA: DC 전류
DI: DC 4 - 20 mA (스케일링 메타)

② 전원 전압

0: 5 VDC≐ ± 10 %
1: 12 - 24 VDC≐ ± 10 %

③ 측정 입력

	DC 전압 입력 F.S.	DC 전류 입력 F.S.
1	199.9 mV	199.9 μA
2	1.999 V	1.999 mA
3	19.99 V	19.99 mA
4	199.9 V	199.9 mA
X	Option	Option

제품 구성품

- 제품 (+ 브라켓, 10핀 히로세 커넥터)
- 취급설명서

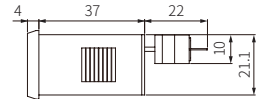
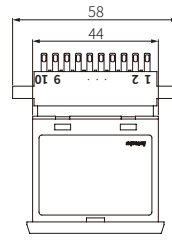
정격/성능

모델명	M4N-DV-□□	M4N-DA-□□	M4N-DI-□X
입력 사양	DC 전압	DC 전류	DC 4 - 20 mA
최대 허용 입력	각 측정 입력 범위의 약 150 %		
표시 방식	7 세그먼트 (적색) LED (문자 높이: 10 mm)		
표시 정도	0.2 % F.S. rdg ± 1 digit		
표시 횟수	2.5 회 / sec		
표시 스케일	-1999 (4 digit)		
동작 방식	2중 적분 방식		
샘플링 주기	300 ms		
응답 속도	≈ 2 sec (0 에서 1999 까지)		
본체 중량	≈ 44 g		
인증	EAC		

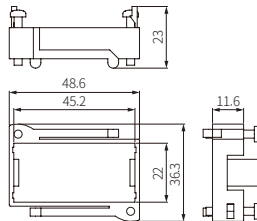
전원 전압	5 VDC≐ ± 10 % / 12 - 24 VDC≐ ± 10 % 모델
소비 전력	2 W
절연 저항	≥ 100 MΩ (500 VDC≐ megger)
내전압	2,000 VAC ~ 50 / 60 Hz 에서 1분간
내노이즈	노이즈 시뮬레이터에 의한 방형파 노이즈 (펄스폭 1 μs) ± 100 V
내진동	10 ~ 55 Hz (주기 1분간) 복진폭 0.75 mm X, Y, Z 각 방향 1시간
내진동 (오동작)	10 ~ 55 Hz (주기 1분간) 복진폭 0.5 mm X, Y, Z 각 방향 10분
내충격	300 m/s ² (≈ 30 G) X, Y, Z 각 방향 3회
내충격 (오동작)	100 m/s ² (≈ 10 G) X, Y, Z 각 방향 3회
사용 주위 온도	-10 ~ 50 °C, 보존 시: -20 ~ 60 °C (결빙 또는 결로되지 않을 것)
사용 주위 습도	35 ~ 85 %RH, 보존 시: 35 ~ 85 %RH (결빙 또는 결로되지 않을 것)

외형치수도

- 단위: mm, 오토닉스 웹사이트에서 제공하는 도면을 참조하십시오.



■ 브라켓



■ 판넬 가공 치수도

- 판넬 두께: ≤ 10 mm

