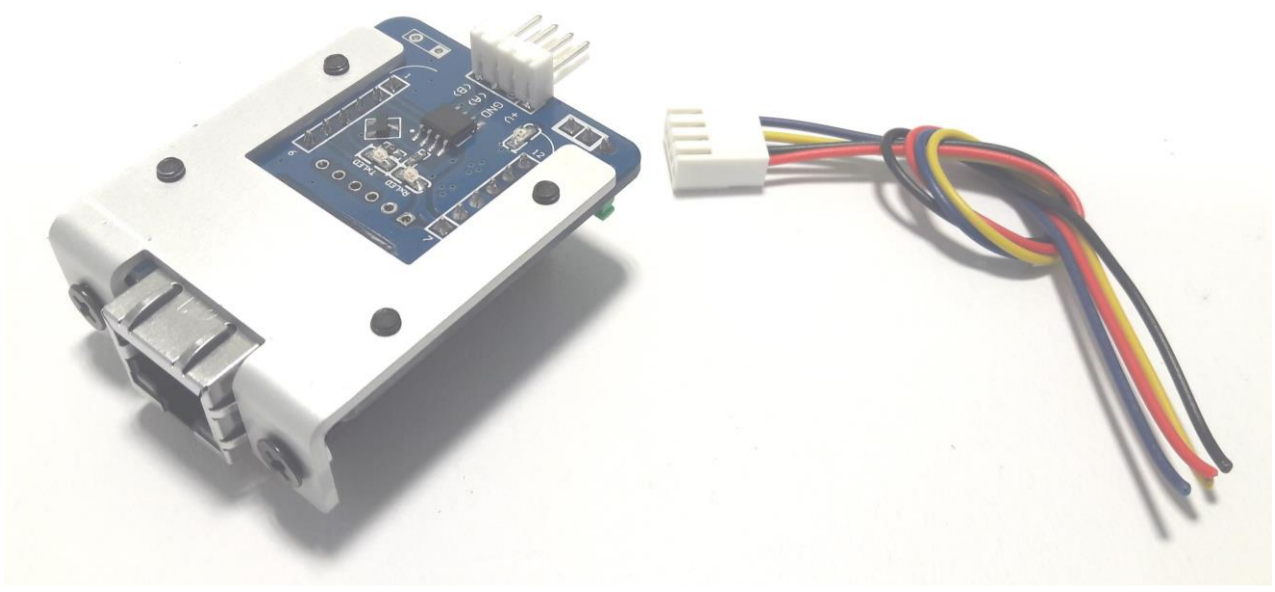
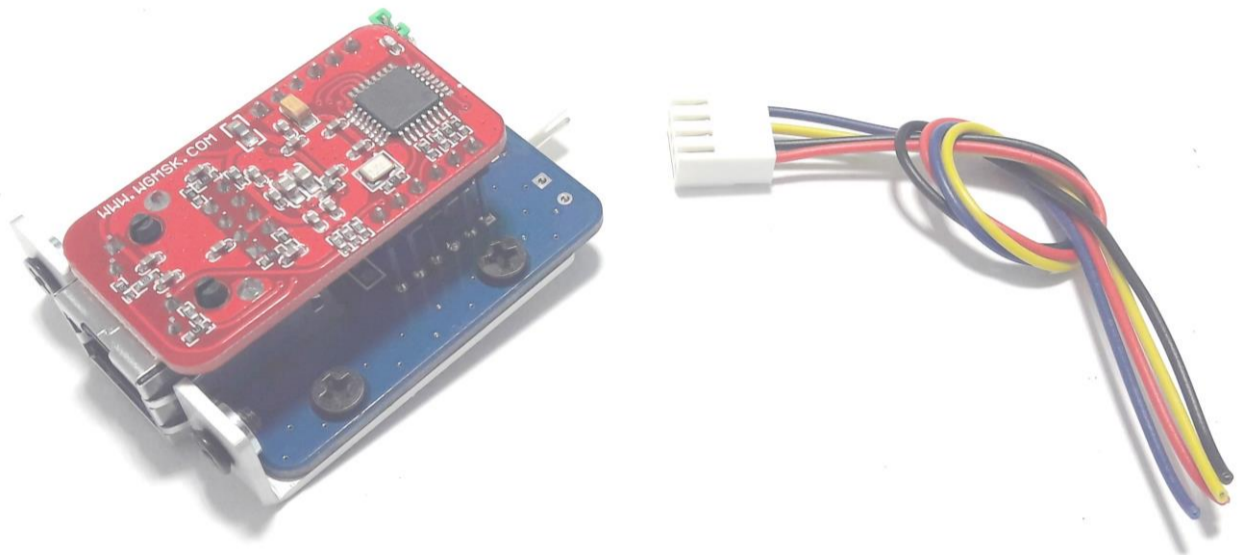


## ECM5200-RS485 (판넬 장착형, 이더넷 to RS-485 컨버터 모듈)

ECM5200-RS485 제품은 이더넷 ↔ 시리얼 변환 모듈(ECM5200-UART Rev. 2)을 판넬에 장착이 용이하도록 브라켓과 인터페이스 보드가 결합된 상품으로 **RS-485 통신**이 가능한 모듈과 전원(+5V, GND)과 RS-485 통신선(A, B)연결만으로 이더넷을 통해 TCP/IP 망에 연결하여 원격 측정, 관리 및 제어가 가능한 제품이다.



제품 사진1(모듈 + 케이블)



제품 사진2(모듈 + 케이블)

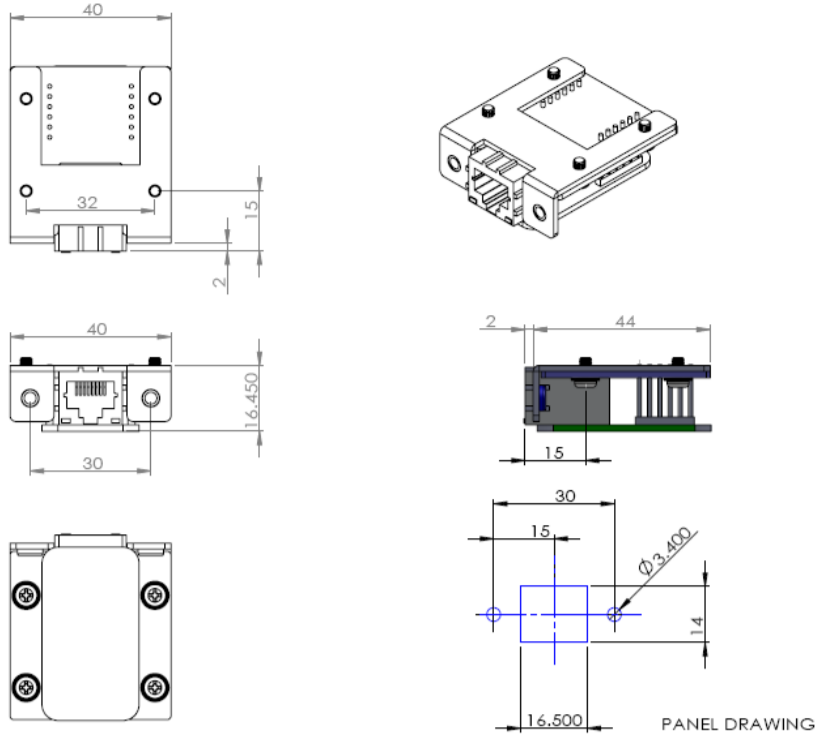
빨강(+V)	4.5V ~ 7.0V @250mA의 전원 입력, LDO(3.3V @1A) 사용 ※5.0V 전원 사용을 권장, 5.0V 이상 사용시 LDO에 열이 발생한다.
검정(GND)	전원 Ground
노랑(A)	시리얼 데이터 송/수신, RS-485 A신호
파랑(B)	시리얼 데이터 송/수신, RS-485 B신호

4핀 케이블 신호

### 주요규격 및 기능

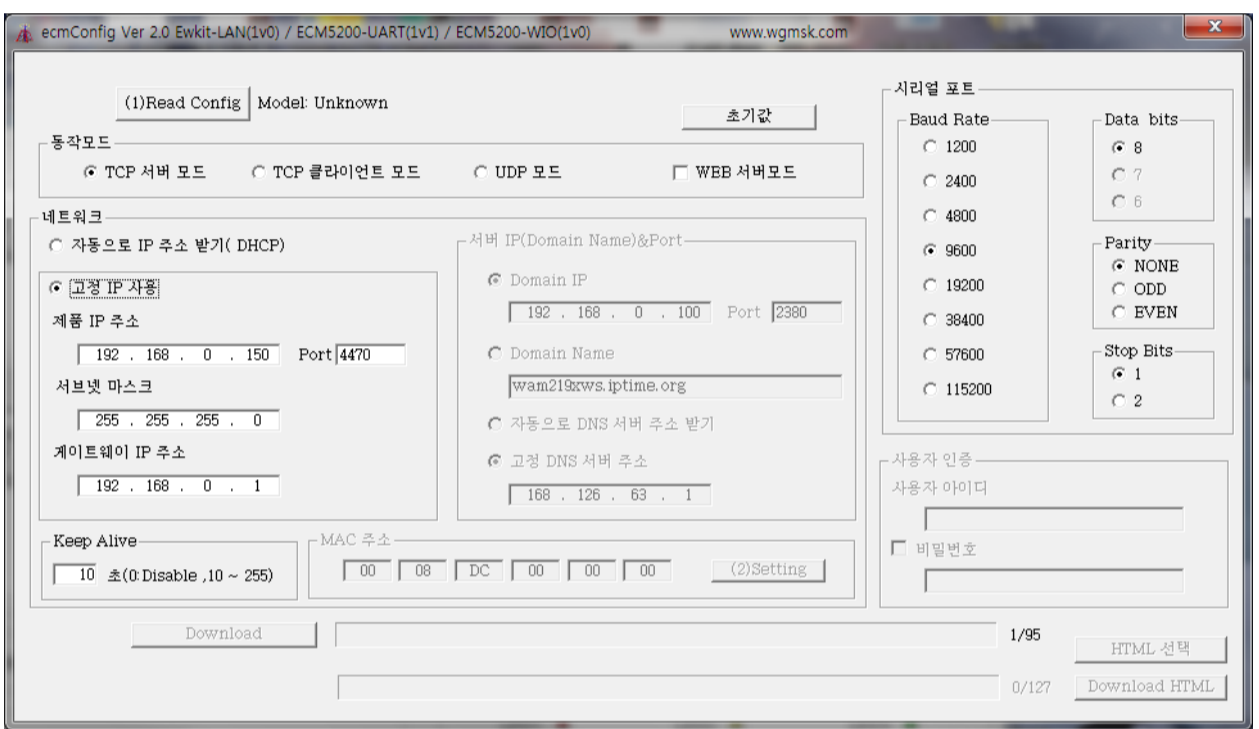
- 시리얼 장비에 연결 해서 사용 가능  
    쉽고 빠르게 시리얼 장비에 이더넷 기능 추가
- 다양한 장비 및 환경 지원을 위한 펌웨어 업그레이드 기능
- 손쉬운 설정을 위한 Configuration Tool Program(ecmConfig) 제공
- 네트워크 설정용 점퍼 장착
- 동작 상태 LED 6EA 장착 => 동작 확인이 쉽다.
- 보안을 위한 User Password 기능 지원
- 10/100 Base-T Ethernet 인터페이스
- 자동 MDI/MDIX (다이렉트/크로스 케이블 인식)
- 시리얼 통신: RS-485 통신, 1200 ~ 115.2K bps, parity bit 지원
- W5200 하드웨어 칩에 의한 안정성 및 신뢰성 확보
- Static(고정 IP), DHCP(유동 IP) 설정 지원
- 호스트 네임을 통한 간편한 접속(DNS) 기능 지원
- Keep Alive 지원
- 시리얼<-> TCP/IP 가상 드라이버 VSP(Virtual Serial Port) 프로그램 제공

## Dimension 규격

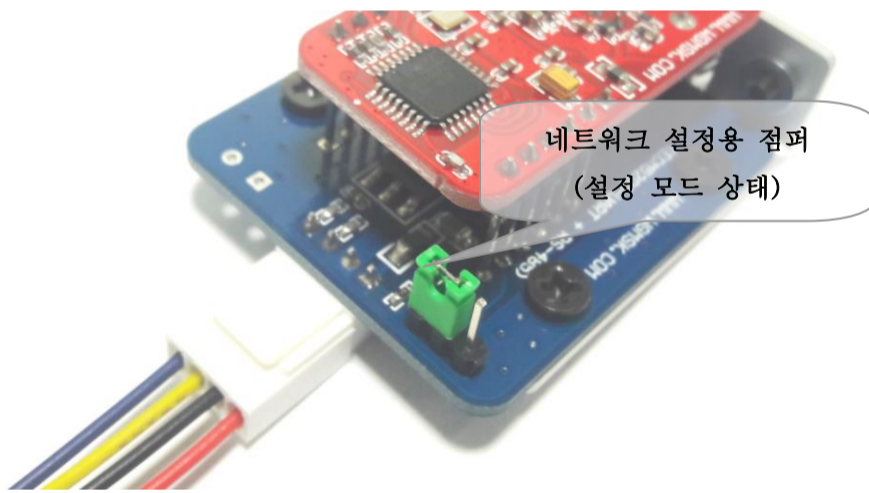


## 설정 프로그램(ecmConfig (2v0)) 제공

ecmConfig 프로그램은 펌웨어 업그레이드나 네트워크 설정을 손쉽게 할 수 있도록 지원해 주는 프로그램이다. **ECM5200-RS485제품은 프로그램 버전 2.0 이상**을 사용해야 한다.

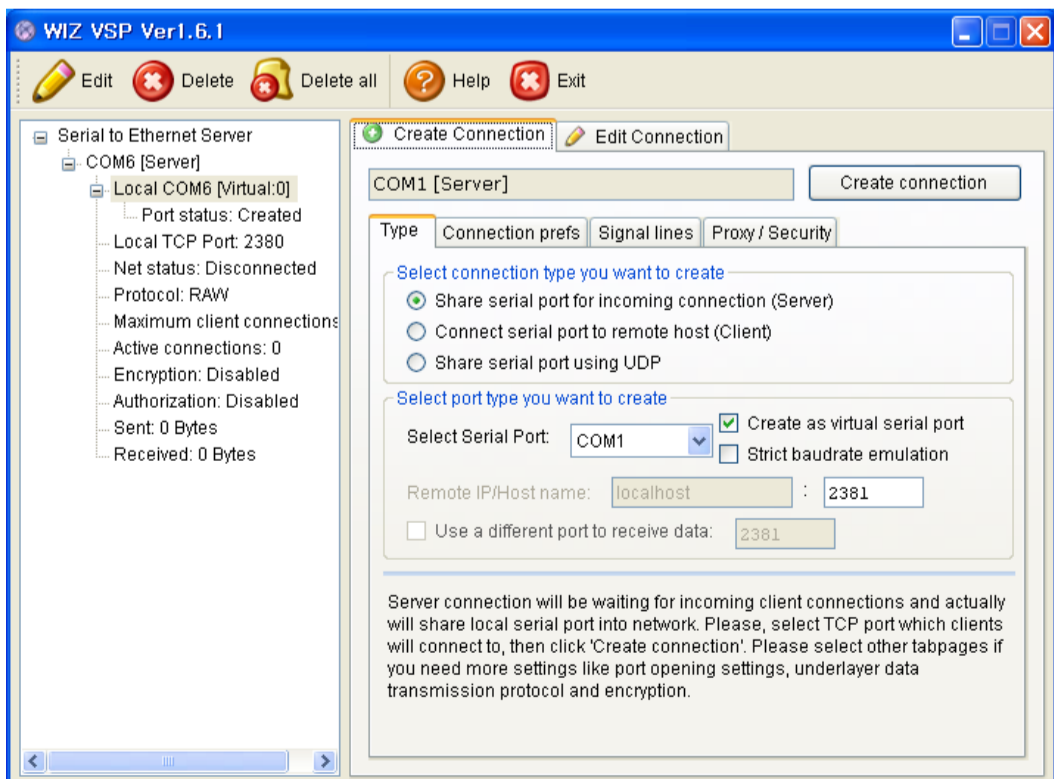


ecmConfig(2v0) 실행화면



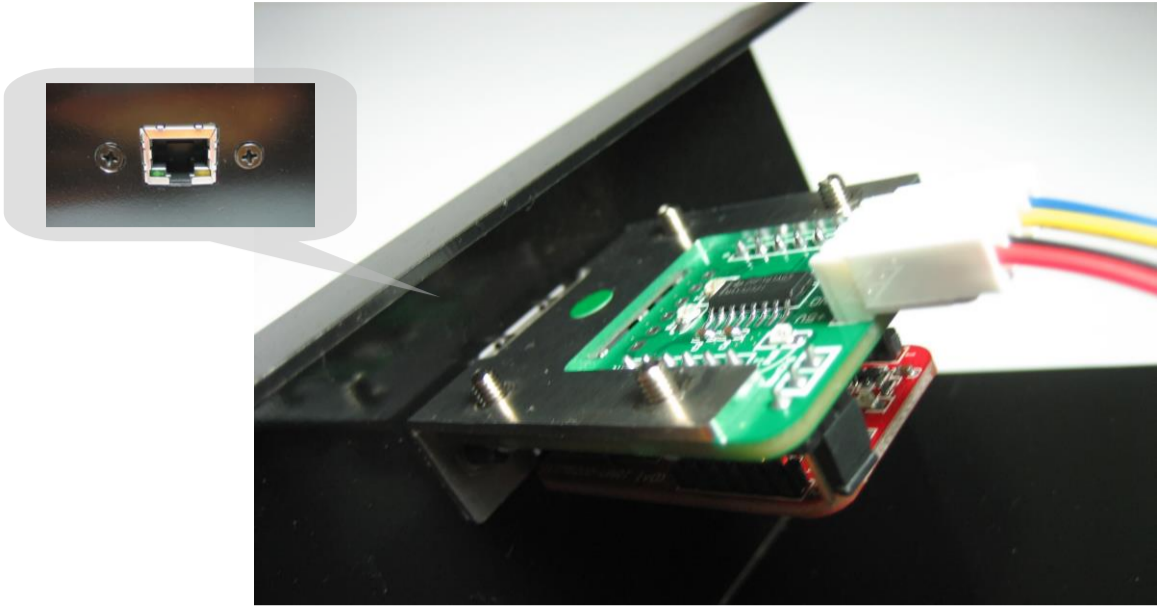
## VSP (Virtual Serial Port) 제공

시리얼 통신 프로그램을 VSP를 통해서 TCP/IP 통신을 할 수 있도록 변환 기능을 해주는 프로그램으로 VSP를 사용하면 시리얼 통신으로 되어 있는 프로그램을 수정없이 그대로 사용이 가능하다.

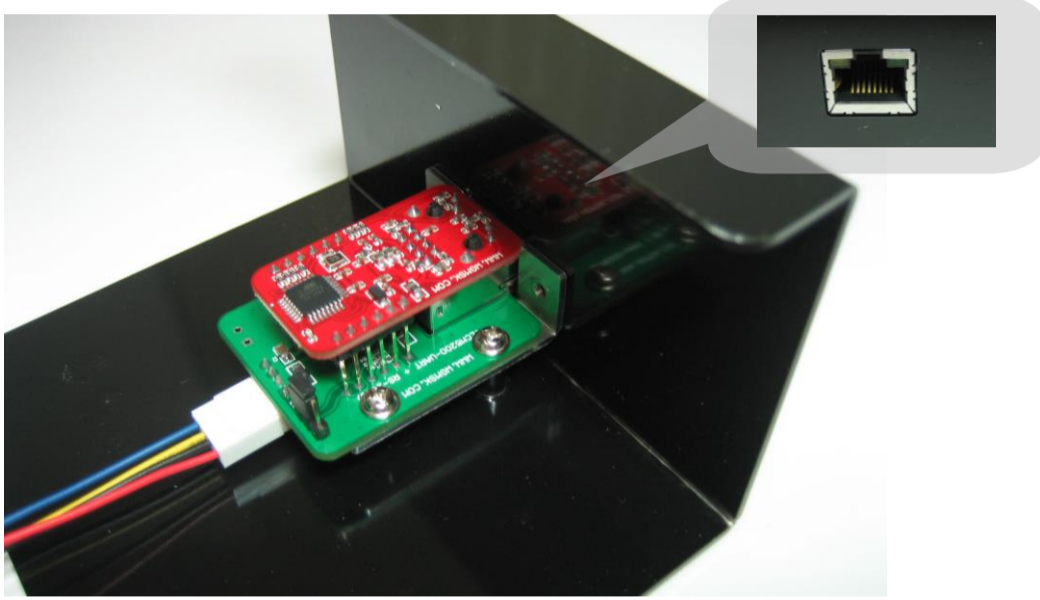


## ▶ 판넬 장착 사진

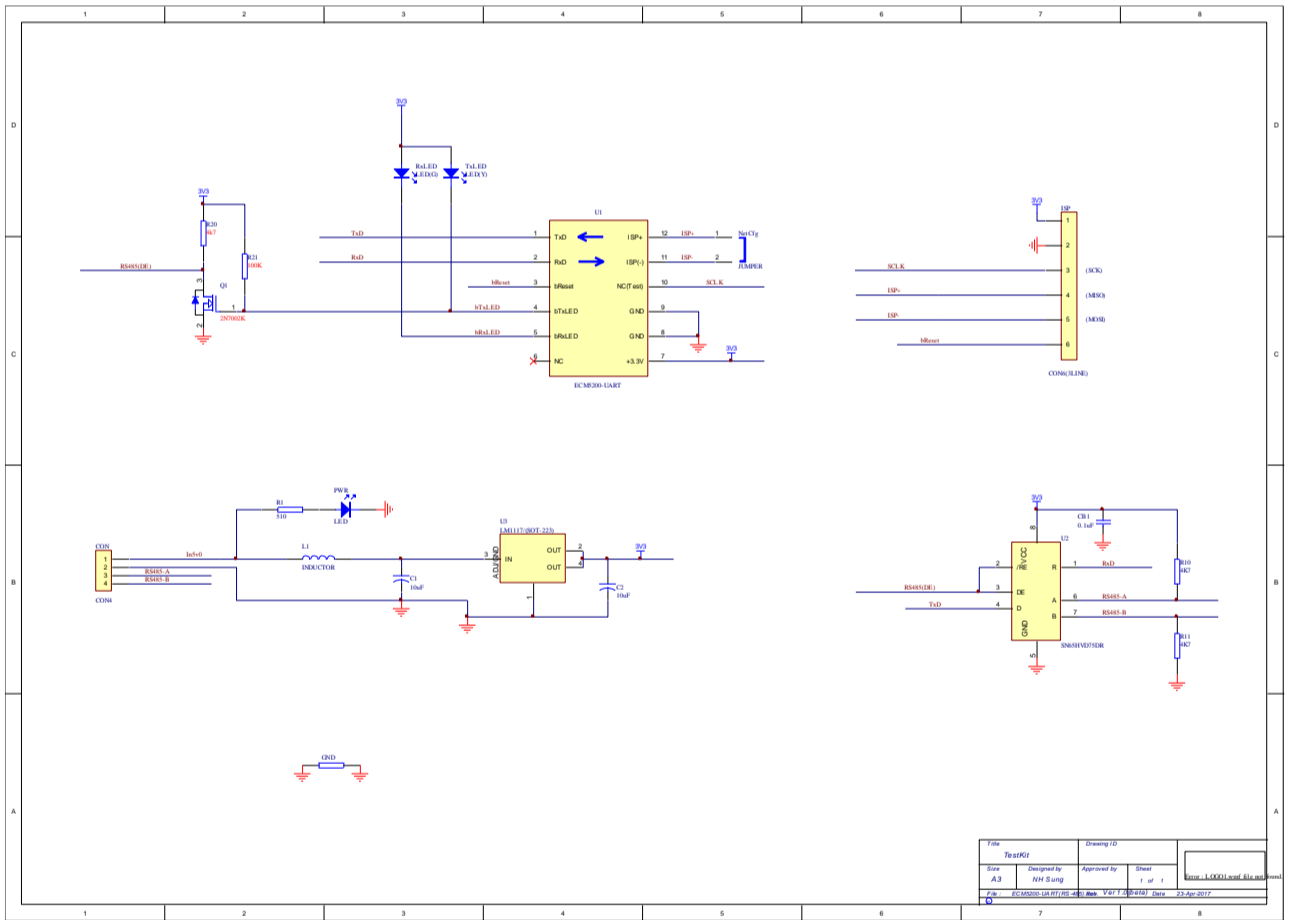
### 1) 후면/전면/측면에 장착



### 2) 바닥에 장착

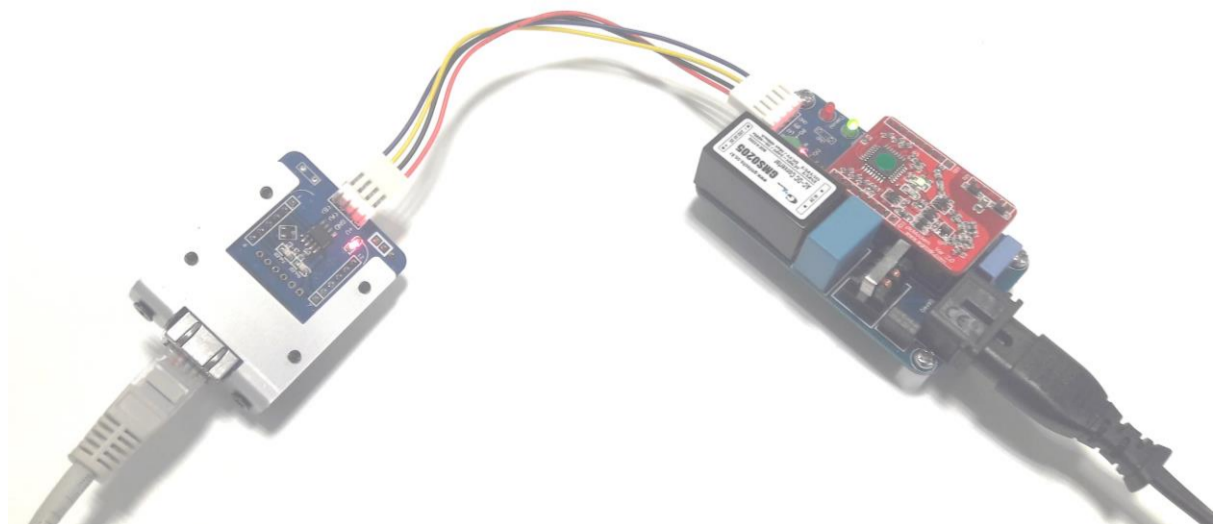


## ▶ RS-485 I/F 보드 회로도



## ▶ 이더넷 ↔ AC 220V 전력선 통신 사용 예)

아래 사진은 이더넷 ↔ RS-485 ↔ 전력선 통신으로 변환해서 AC 220V 전력라인을 이용해서 통신 할 수 있는 구성 예 이다.



ECM5200-RS485 + (plcKit-RS485 + plcModem2 모듈)(별도구매)

## ▶ 제품 문의

- 전화문의: 042-623-4470
- 전자우편: [rmodem@wgmsk.com](mailto:rmodem@wgmsk.com)
- 홈페이지: [www.wgmsk.com](http://www.wgmsk.com)