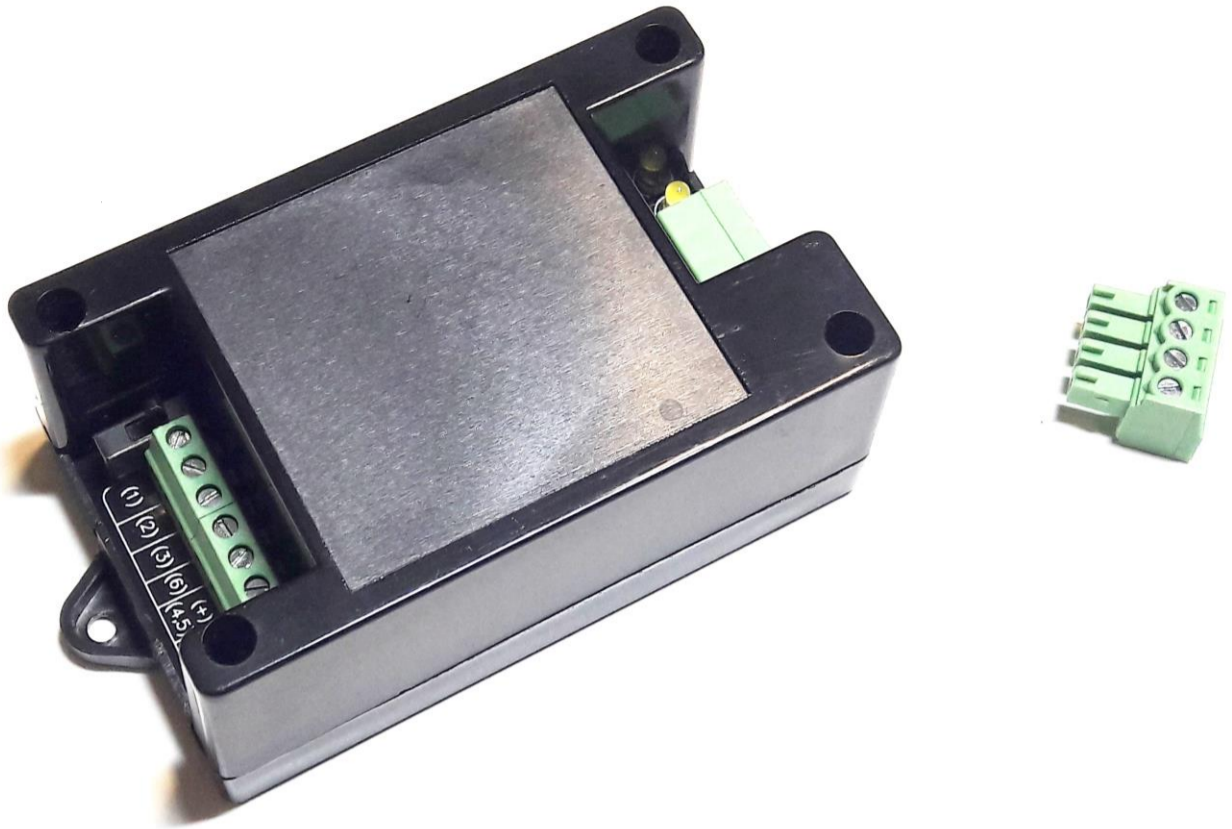


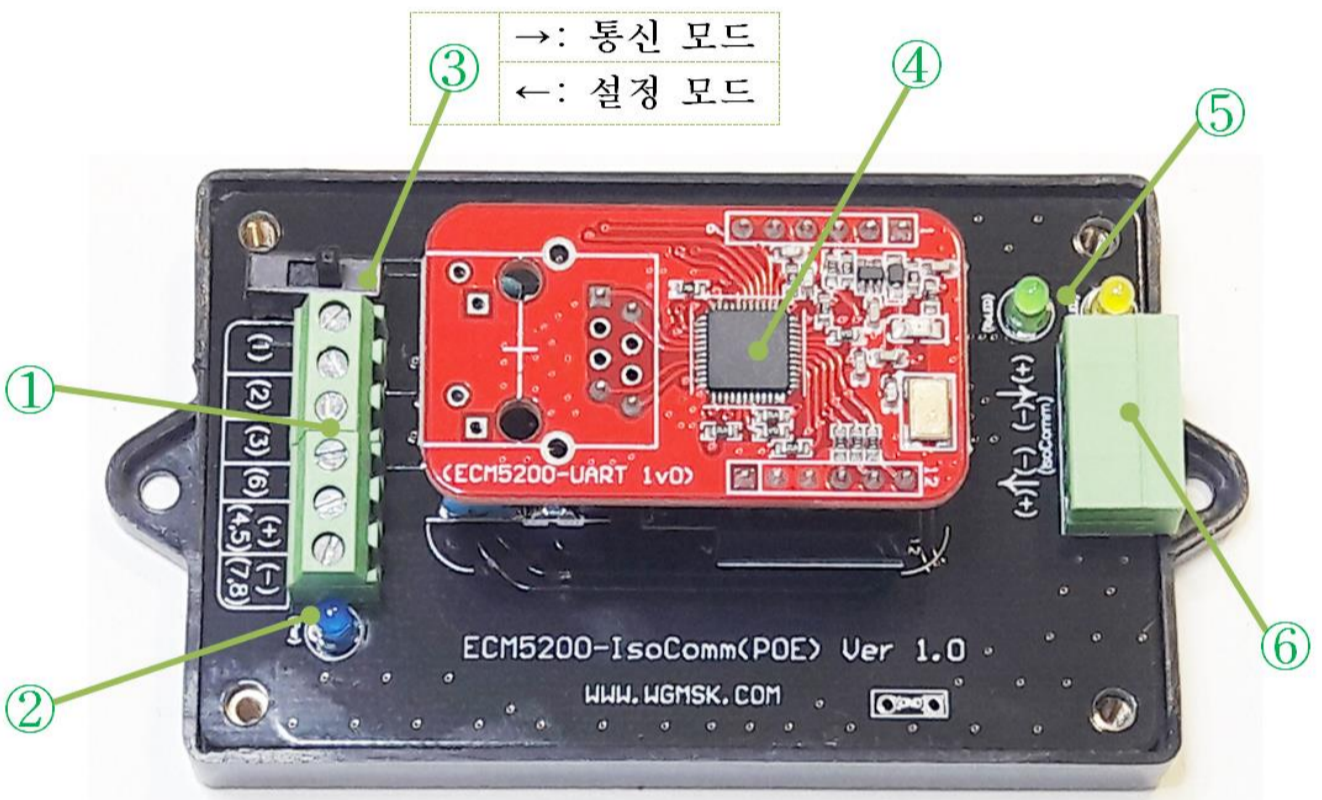
ECM5200-IsoComm(PoE) (LAN 광절연 시리얼 통신모듈, PoE 버전)

Features

ECM5200-IsoComm(PoE)제품은 이더넷 시리얼 변환 모듈 ECM5200-UART 제품과 포토커플러(6N137S)를 사용한 시리얼 광절연 통신 변환 모듈로 통신 속도는 1200bps~115.2Kbps를 사용할 수 있는 제품으로 광절연 송신 시 정전류 (10mA) 드라이버를 사용해서 통신 케이블의 길이에 따른 케이블 저항값 영향이 적어 300M이내에서 안정적인 광절연 통신이 가능하다. 절연 통신 목적외에 자사의 IsoComm-xxx 제품군과 사용해서 리피터나 게이트웨이로도 사용할 수 있다. LAN Port는 DC 아답터(7v5 ~ 28V)나 PoE 을 사용할 수 있도록 터미널 블럭(EK381V)으로 제작 되었다.



ECM5200-IsoComm(PoE) 제품사진



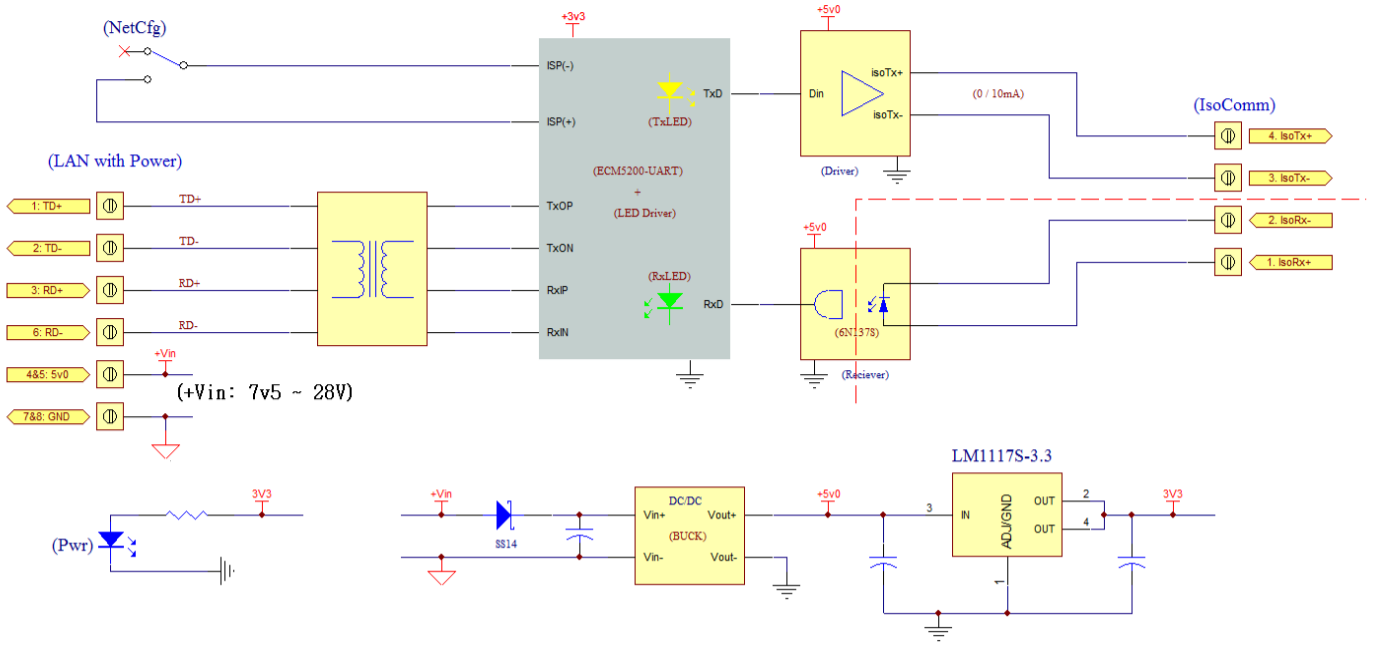
(Case dimension: 81mm x 50mm x 32mm)

	설 명
① LAN Port	1,2,3,6: Data PoE 사용시(4&5: +전원 (7.5V ~ 28V), 7&8: GND)
② 전원 LED	전원 입력 상태 LED
③ 모드 Switch	통신/설정 동작 모드 스위치 (*주의: 전원 인가 전에 선택*)
④ ECM5200-UART	이더넷 ↔ 시리얼 변환 모듈
⑤ 송수신 LED	송수신 상태 LED 황색 LED: LAN → IsoComm 통신시 On 녹색 LED: LAN ← IsoComm 통신시 On
⑥ IsoComm Port	광절연 시리얼 통신 포트

주요규격 및 기능

- 손쉬운 설정을 위한 Configuration Tool Program 제공: ecmConfig Ver 2.0
- 보안을 위한 User Password 기능 지원
- 10/100 Base-T Ethernet 인터페이스
- 자동 MDI/MDIX (다이렉트/크로스 케이블 인식)
- W5200 하드웨어 칩에 의한 안정성 및 신뢰성 확보
- TCP/IP & UDP 통신 지원
- Static(고정 IP), DHCP(유동 IP) 설정 지원
- 호스트 네임을 통한 간편한 접속(DNS) 기능 지원
- Keep Alive 지원
- 전원 역극성 입력 보호: 쇼트키 다이오드 SS14 내장
- DC/DC Buck 컨버터 내장(입력: 7v5 ~ 28V, 출력: 5v0)
- 동작 상태 LED 3EA 장착: 전원 입력 상태, 송/수신 상태 LED
- LAN Port: 터미널 블럭 EK381V 사용
- 광절연 통신 Port: ECH381(플러그&헤더타입) 커넥터
- 광절연 통신 거리: 300M 이내 사용

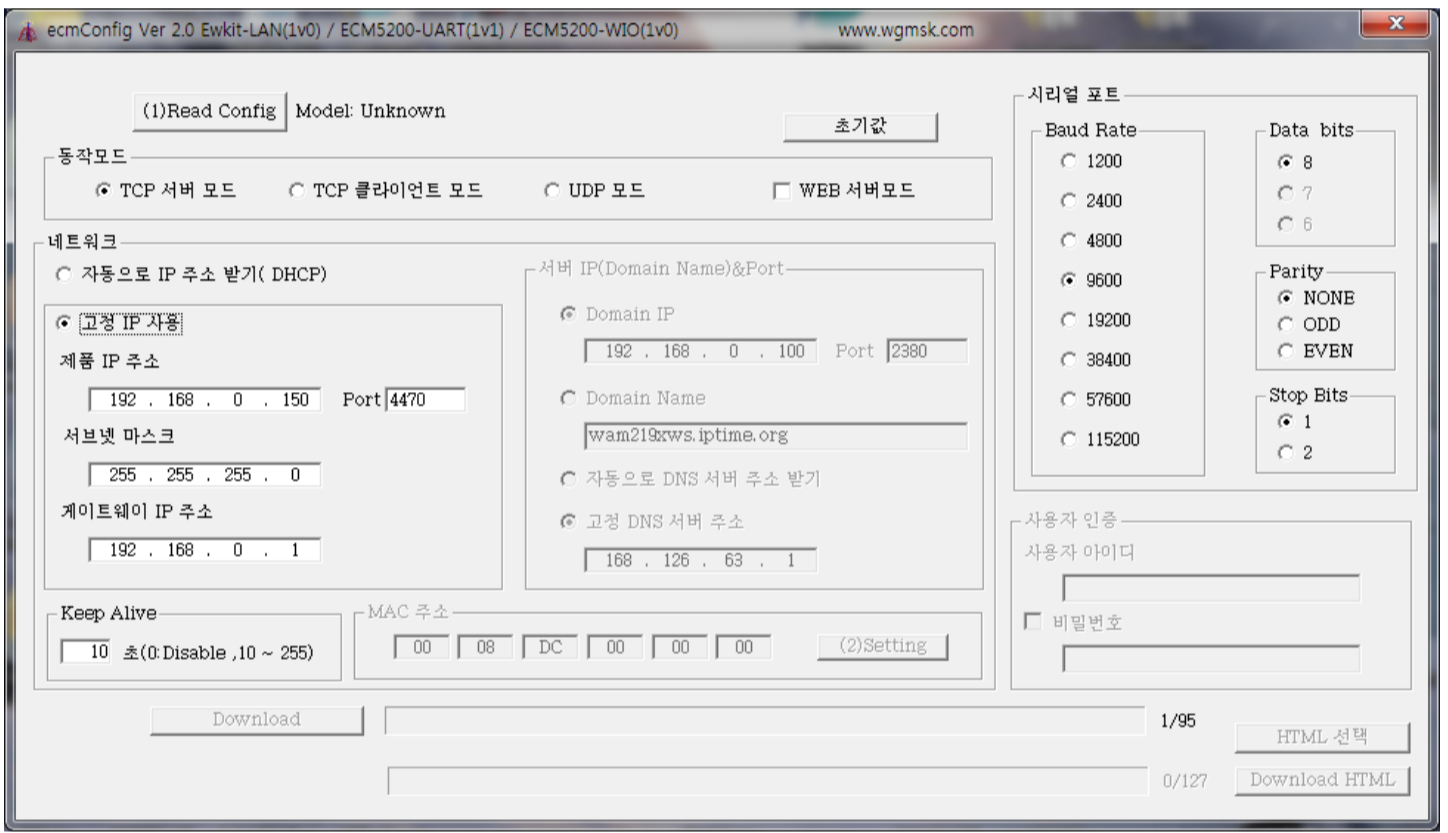
ECM5200-IsoComm(PoE) 블록도



ECM5200-IsoComm(PoE) 블록도

설정 프로그램(ecmConfig) 제공

ecmConfig 프로그램은 펌웨어 업그레이드나 네트워크 설정을 손쉽게 할 수 있도록 지원해 주는 프로그램이다.



ecmConfig 실행화면

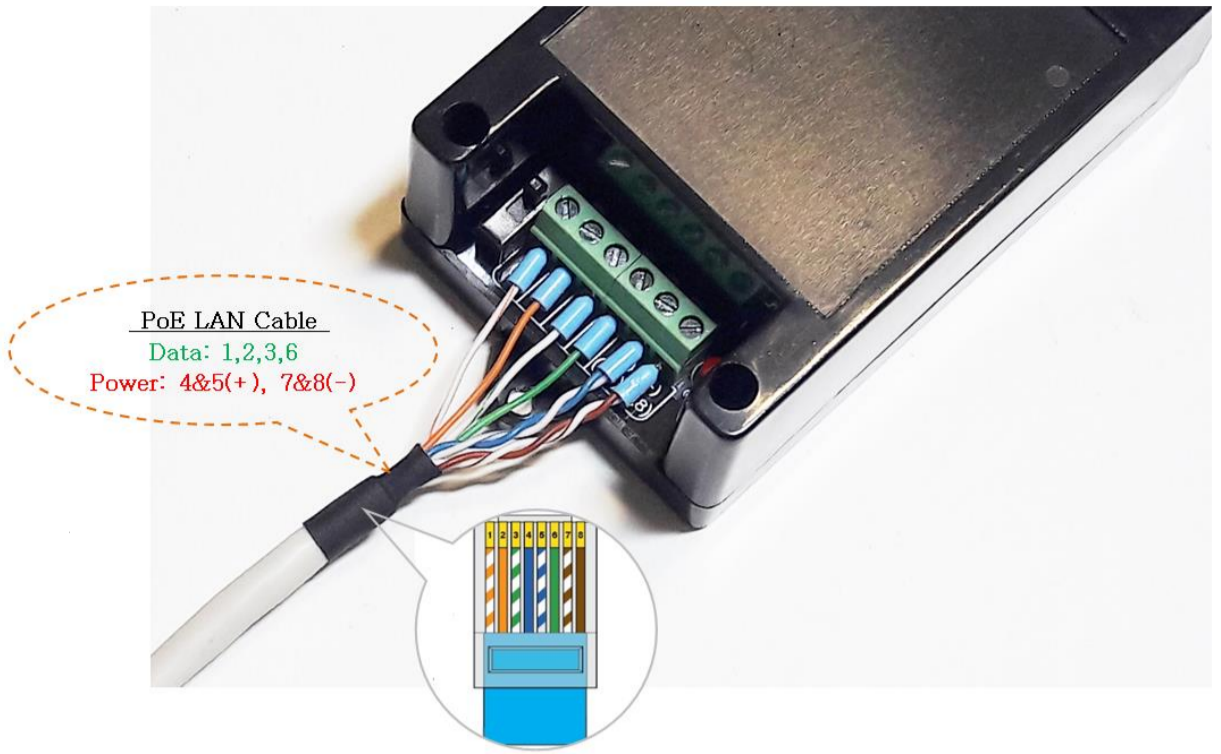
*** 사용법은 ECM5200-UART 매뉴얼 참조 ***

VSP (Virtual Serial Port) 제공

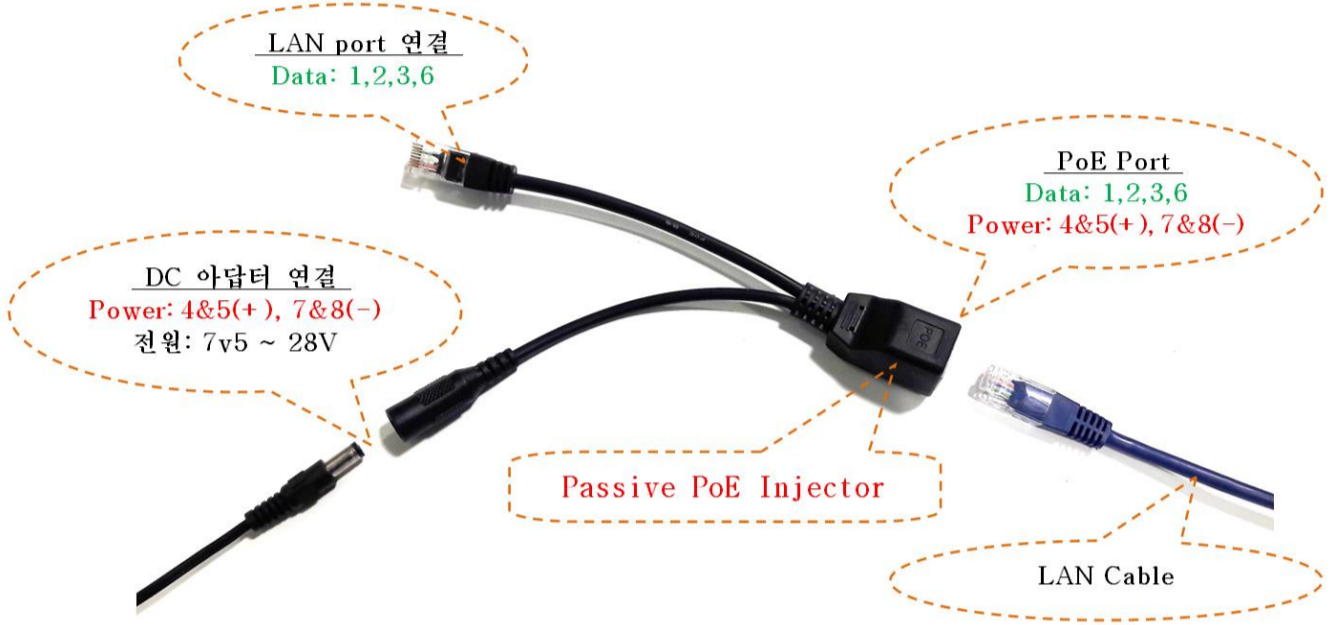
시리얼 통신 프로그램을 VSP를 통해서 TCP/IP 통신을 할 수 있도록 변환 기능을 해주는 프로그램으로 VSP를 사용하면 시리얼 통신으로 되어 있는 프로그램을 수정없이 그대로 사용이 가능하다.



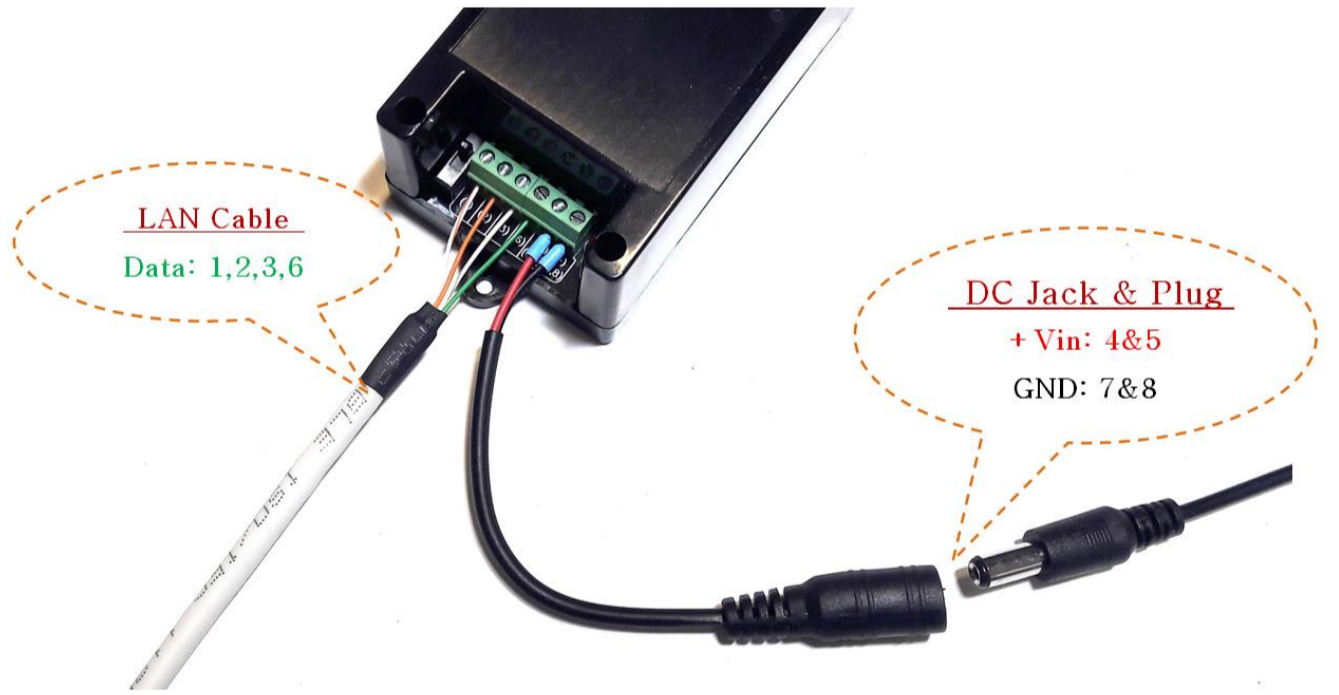
전원 & LAN Cable 결선



PoE 이용 Data+Power 결선

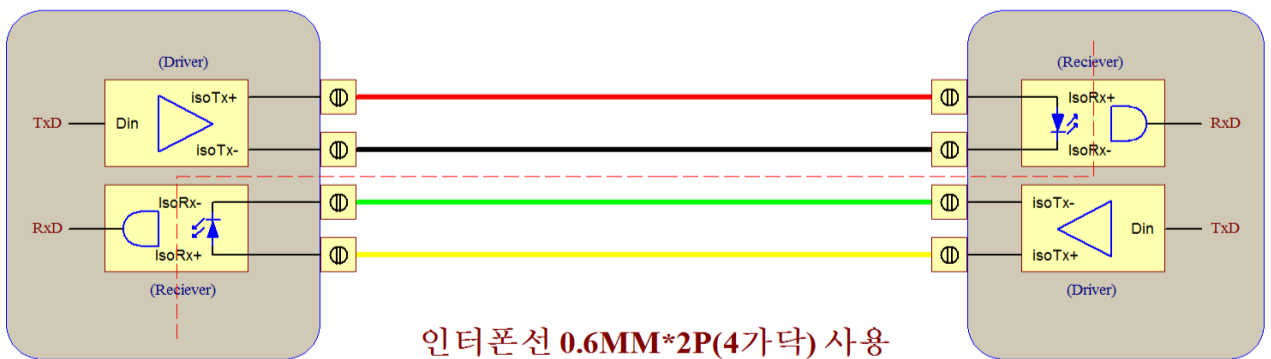


패시브 PoE 인젝터 사용 사진



DC 아답터(전원 입력:7v5~28V) 사용 결선

광절연 통신라인 결선



인터폰선 0.6MM*2P(4가닥) 사용 (통신선 길이: 300M 이내)



광절연 통신라인 결선 사진



Loopback 결선(테스트 용도)

광절연 통신 관련 상품

1) IsoComm-TTL5v0

LAN ↔ MCU(TTL 5v0 UART) 절연 통신



2) IsoComm-USB

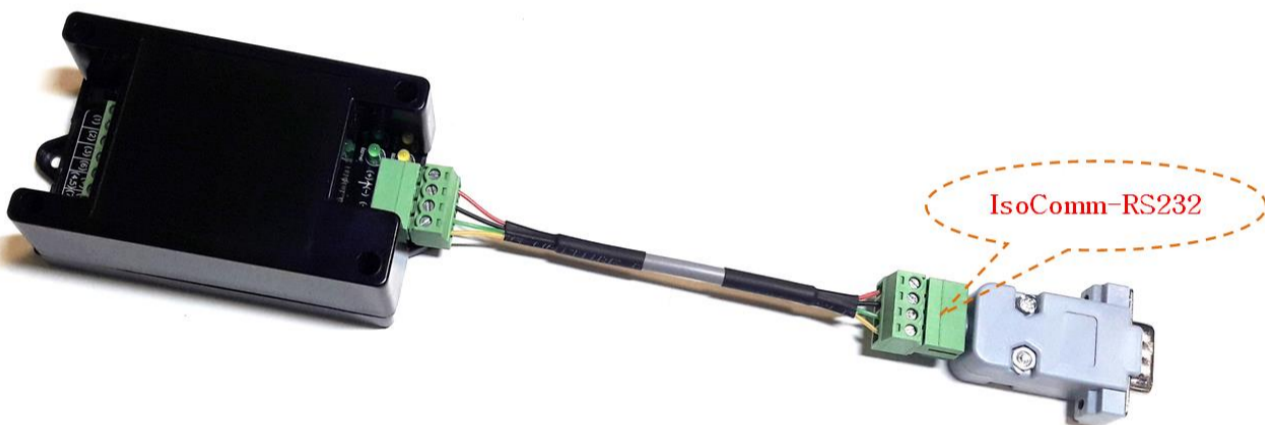
LAN ↔ PC(USB Host) 절연 통신



3) IsoComm-RS232(DTE 용)

LAN ↔ RS-232C 장비 절연 통신

4) IsoComm-RS232(DCE 용)



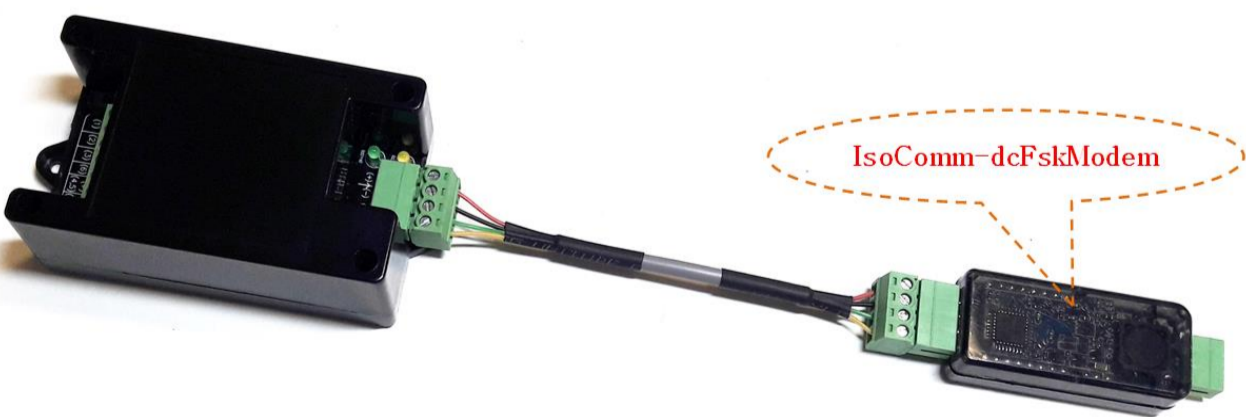
5) IsoComm-RS485

LAN ↔ RS-485 장비 절연 통신



6) IsoComm-dcFskModem

RS-485 ↔ DC 전력선 네트워크(1:N 통신) 절연 통신



제품 문의

- 전화문의: 042-623-4470
- 전자우편: rftmodem@wgmsk.com
- 홈페이지: www.wgmsk.com