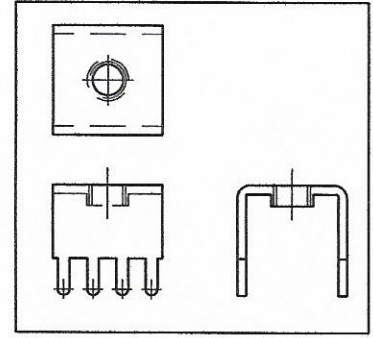
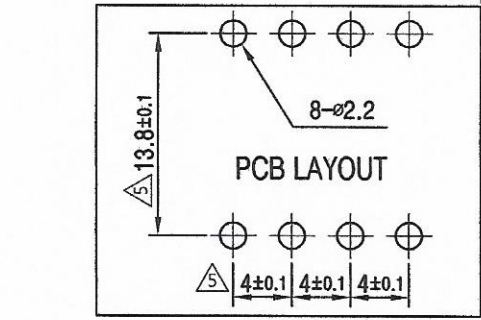
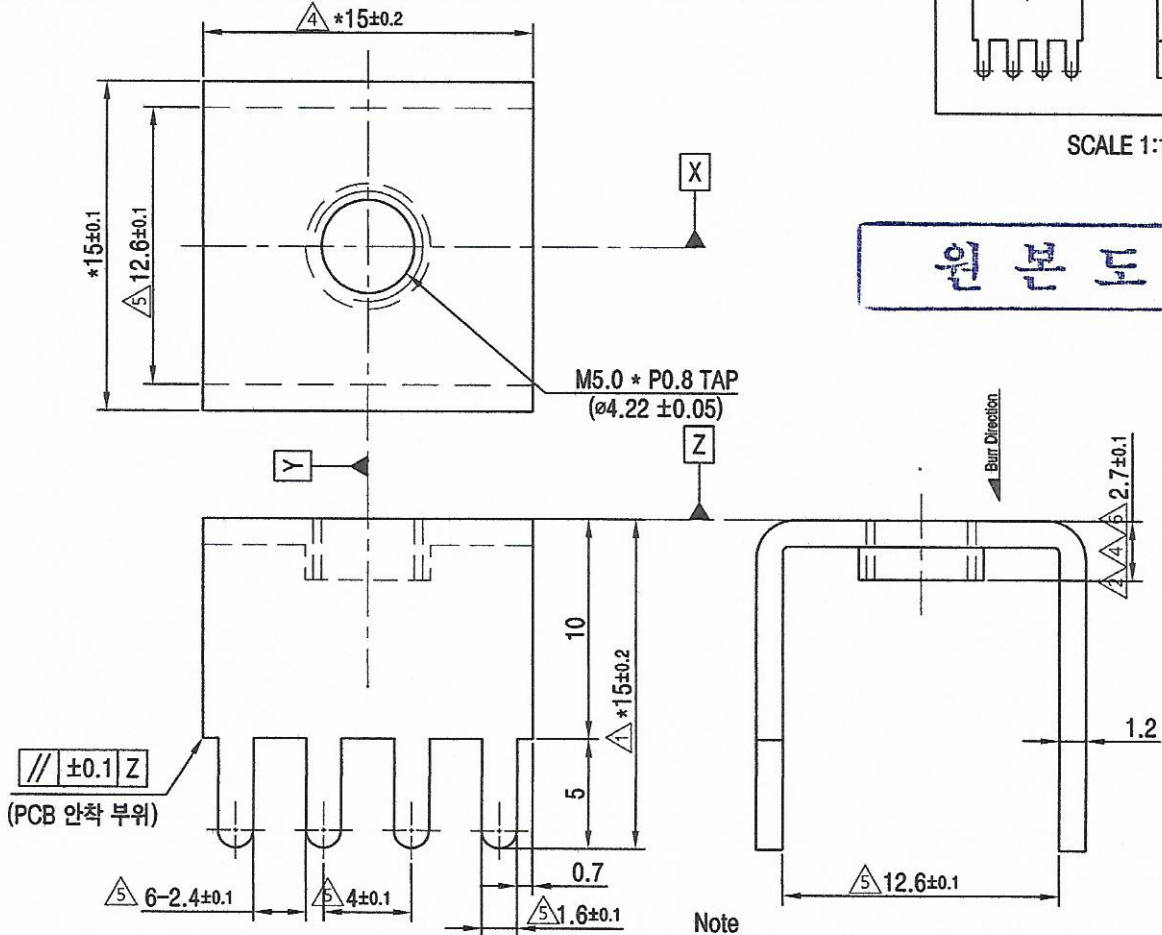


No.	DATE	REVISIONS
①	08.05.19	±0.1에서 ±0.2로 허용공차 변경
②	13.10.08	도면 버링치수 오류 수정(1.8 +0.2/0 → 2.8 +0.2/0)
③	14.04.17	정격전류 변경 (기존 70A에서 120A로 변경)
④	14.10.23	허용 공차범위 수정(2.8 +0.2/0 → 2.8 +0.5/0, 15±0.1 → 15±0.2)
⑤	16.07.19	일반공차에서 지정공차로 변경
⑥	16.07.19	탭 가공후 잔여물 개선을 위하여 버링높이 수정(was 2.8 +0.5/0)
⑦	17.11.03	주기란에 사용온도범위 추가



SCALE 1:1

원본도



- Note**
- 외관상 도금 벗겨짐 및 변색, 유해한 Burr가 없을 것.
  - 절단면은 매끄러울 것.
  - 지시없는 C 및 R은 0.3 이하일 것.
  - 도금은 3.0 $\mu$ m 이상일 것.
  - PCB 안착시 수평도는 ±0.1 이내일 것.
  - 제품 사용시 지정된 정격전류 및 허용토크를 벗어나지 말것.
  - 기타 상세한 사항은 설계자와 별도 협의 할 것.
  - \* 표시는 제품 외곽 치수임.
  - ⑩ 정격 전류: 120A
  - ⑪ 허용 토크: 13.5 kgf-cm
  - ⑫ 사용온도범위 : -40°C ~ +120°C

REMARK	COMMERCIAL TOLERANCE		No.	PART No.	PART NAME	MATERIAL	Q'TY	REMARKS	FINISH
	0.5 to 3	± 0.12							
1.2(t)*45.0(w)*17.0(p) CAVITY - 1X1	over 3 to 6	± 0.16	BR-119	TERMINAL	BRASS	C2680R 1/2H t1.2	Sn		
	over 6 to 10	± 0.18							
	over 10 to 18	± 0.22							
	over 18 to 30	± 0.25							
	over 30 to 50	± 0.30							
	over 50 to 80	± 0.35							
	over 80 to 120	± 0.45							

DRAWN	CHECKED	APPROVED	DATE	2017.11.03
S.M JUNG				UNIT SCALE
17.11.03			mm	3:1

TITLE	BR-119
DWG NO.	BRT - 314