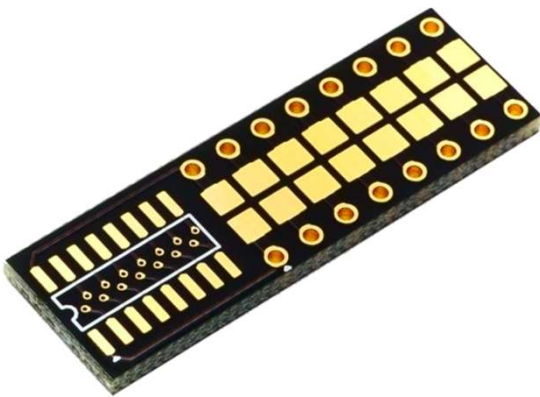


## NS-SOP16 Reference Manual (KR)

### Overview

NS-SOP16 제품은 브레드보드에 SMD 타입의 SOP-16 패키지를 브레드보드에서 사용하기 위한 변환 보드입니다. 2.54mm 핀 간격으로 브레드보드에 장착하여 사용하기 편리합니다. 또한 다양한 방법으로 적용 및 사용 될 수 있습니다.



< NS-SOP16 >

#### 포함된 기능:

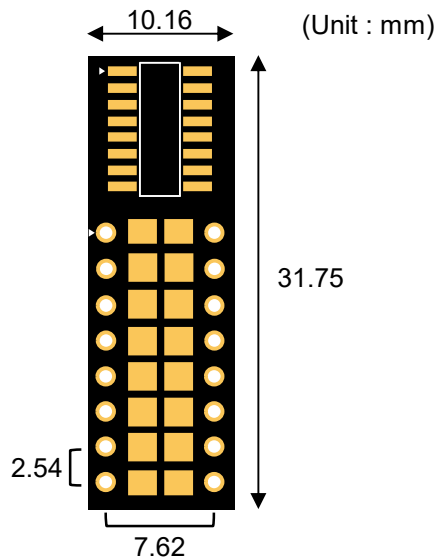
- SOP-16 SMD 타입 부착 가능.
- 2.54mm 핀 간격.
- 1 : 1 핀 매치.
- 1005 ~ 3216 (mm) SMD 타입의 부품 부착 가능.

## 1 Functional Description

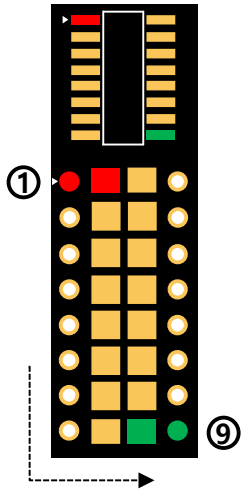
SOP-16 패키지의 SMD 타입의 부품을 DIP 타입으로 변환하는 변환보드입니다. 1 : 1 핀 변환으로 직관적이고 사용하기 편리합니다. 1005 ~ 3216 (mm) 크기의 SMD 부품을 가운데 위치한 패드에 부착 할 수 있습니다.

## 2 Dimension Information

- NS-SOP16 제품의 크기는 (W)10.16 x (D)31.75mm 입니다.
- 헤더 핀의 수직간격은 2.54mm 입니다. 브레드보드에 장착하여 사용하기 적합합니다.
- 헤더 핀의 수평간격은 7.62mm 입니다.



### 3 Pin Out Information



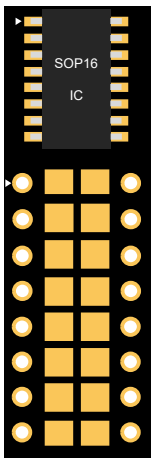
SOP-16 핀과 동일한 핀 배열을 갖습니다.

핀 번호는 왼쪽 상단(Red)을 기준으로 1번부터 시작하여 반 시계 방향으로 번호가 지정됩니다.

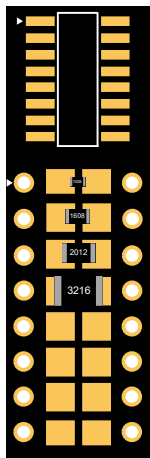
(빨간색은 빨간색과 연결되고, 초록색은 초록색과 연결됩니다.)

### 4 SMD Chips Mount

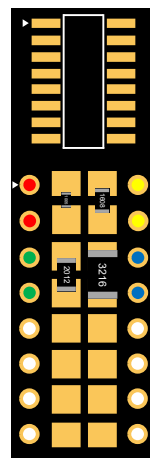
해당 보드는 SMD 타입을 지원하도록 설계되었습니다. 가장 기본적인 사용 예제 입니다.



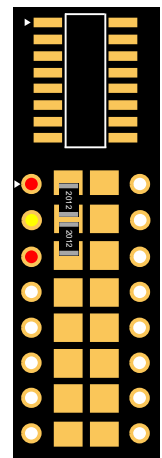
<SOP16 부착>  
(기본)



<수평형태 부착>



<수직형태 부착>



<분배 혹은 직렬부착>

위의 방법 외에도 여러가지 형태로 응용하여 사용 할 수 있습니다.

### 5 End

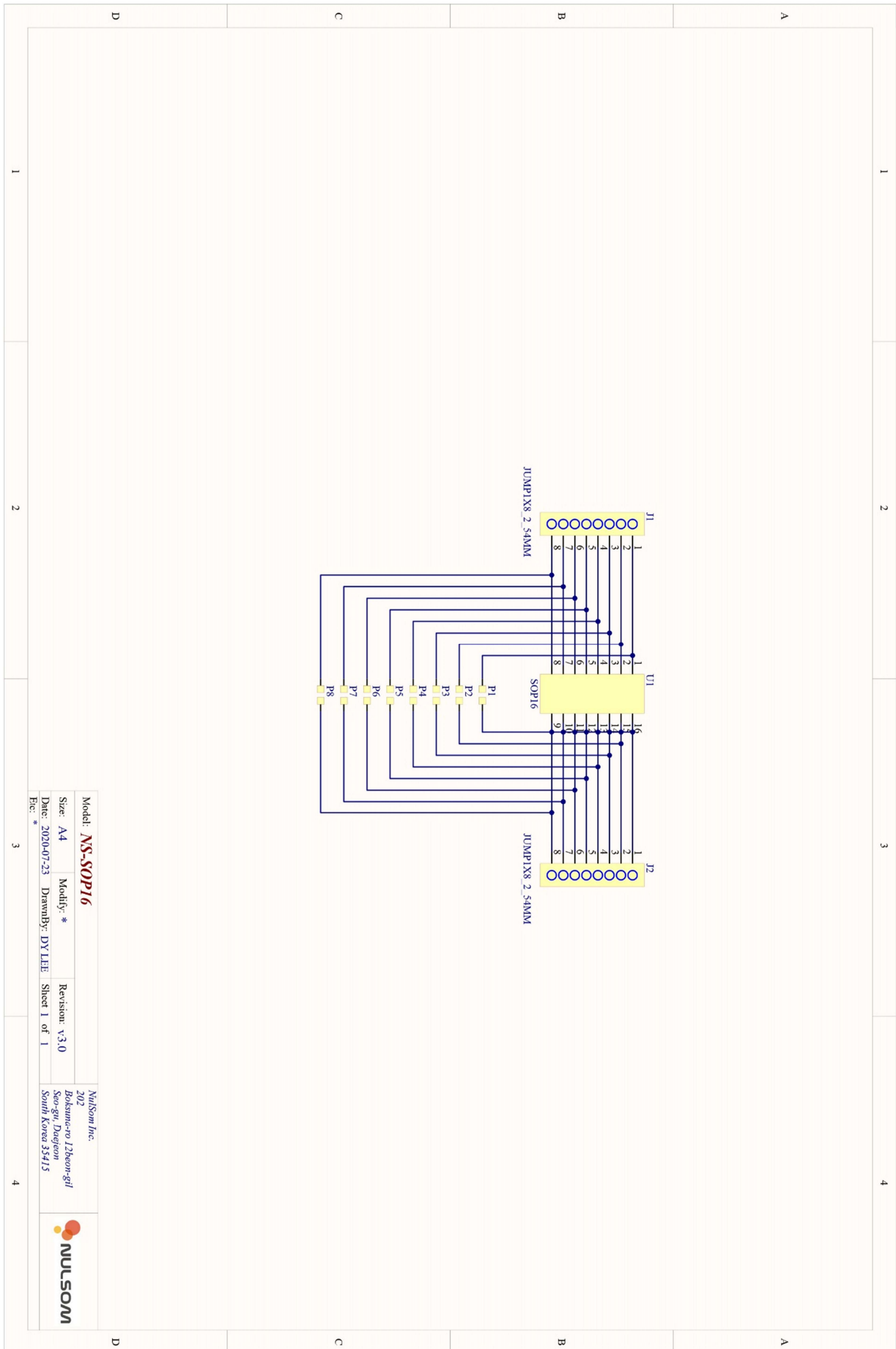
제품을 사용해 주셔서 감사합니다. 다른 문의 사항은 고객지원 메일로 문의 부탁드립니다.  
[support@nulsom.com](mailto:support@nulsom.com).

늘숨주식회사

(35415) 대전광역시 서구 복수남로 12번길 27, 202  
042-710-2580

# Schematic

[Download](#)



Model:	<b>NS-SOP16</b>			NulSom Inc.
Size:	A4	Modify:	*	202
Date:	2020-07-23	DrawnBy:	DY LEE	Boksam-ro 12beon-gil
File:	*	Revision:	V.3.0	Seo-gu, Daejeon
		Sheet:	1 of 1	South Korea 33415



## - H/W Revision History

2020.07.24 : 보드 디자인 수정 (SMD패드 추가)

2020.07.24 : 표면처리 변경 (HASL -> ENIG)

## - R/M Revision History

2020.07.24 : 문서명 변경 (User Manual -> Reference Manual)

2020.07.24 : Reference Manual 디자인 수정