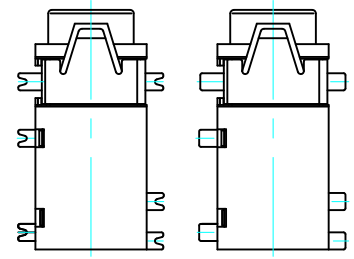
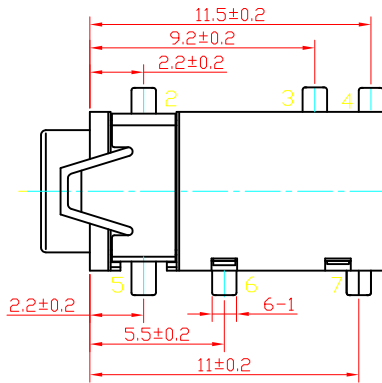
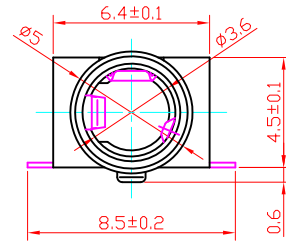
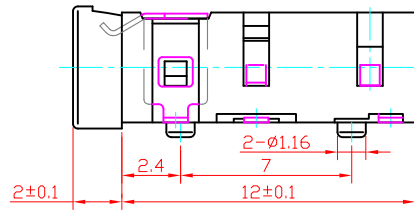
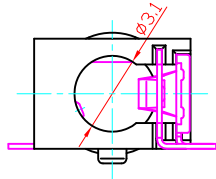
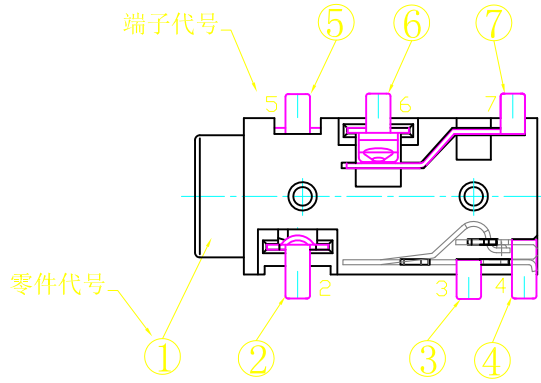


型号区分:

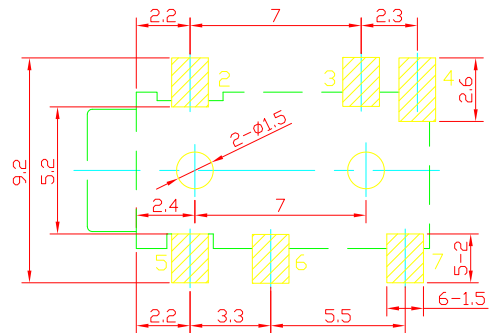


PJ 342A型
分叉形端子脚

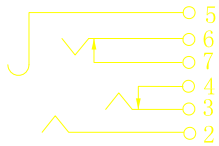
PJ 342B型
平片形端子脚



PCB. 端子尺寸图
TOP VIEW



电路图



主要技术特性

- 1 额定值: 30V DC , 0.5A
- 2 接触电阻: 30mΩ Max.
- 3 绝缘电阻: 100MΩ Min. at DC100V
- 4 耐压: AC500V, 1 Minute
- 5 插拔力: 3-20N
- 6 寿命: 5,000 Cycles

7	左定片端子(7#)	1	QSn6.5-0.1锡青铜带 $\delta = 0.20\text{mm}$	D. L1Au
6	左簧片端子(6#)	1	铍青铜带 $t = 0.20\text{mm}$	D. L1Au
5	上接触端子(5#)	1	QSn6.5-0.1锡青铜带 $\delta = 0.20\text{mm}$	D. L1Au
4	右定片端子(4#)	1	QSn6.5-0.1锡青铜带 $\delta = 0.20\text{mm}$	D. L1Au
3	右簧片端子(3#)	1	铍青铜带 $t = 0.20\text{mm}$	D. L1Au
2	右接触端子(2#)	1	QSn6.5-0.1锡青铜带 $\delta = 0.20\text{mm}$	D. L1Au
1	基座	1	PPA工程塑料	黑色
代号	零件名称	数量	材料	备注

借(通)用件登记

文件编号					
Q/LF.QW-001A-123	标记	处数	更改文件号	签字	日期
版次	设计		蔡金海		2008.06.21
A/0	审核				
签字	日期				
	标准化				
	批准				

PJ 342A/B 耳机插座

外形图

LF3.663.036WX

图样标记	重量	比例
		3:1
共 1 页	第 1 页	