

# SG-3011PCL

## Serial to Ethernet Module



SG-3011PCL은 기존 시리얼 장비들을 Ethernet Network에 연결시켜주는 디바이스 서버 모듈이다.

SG-3011PCL은 POS 관련 장치의 연결 및 공장 내부의 다양한 시리얼 장치의 연결을 지원하며, 웹 브라우저를 통하여 원격지에서 시리얼 장치의 감시/제어/자료수집의 기능을 수행할 수 있다.

따라서 보안/의료장비 제어, 빌딩 자동화, 기계 조종, 공정 감시/제어 등에 효과적으로 적용할 수 있는 디바이스 서버 모듈제품이다.

### Features

#### COM Port Redirection

네트워크로 연결된 SerialGate의 시리얼 포트를 자신 PC의 COM 포트처럼 사용할 수 있다.

#### RS-232/422/485/TTL 시리얼 인터페이스 지원

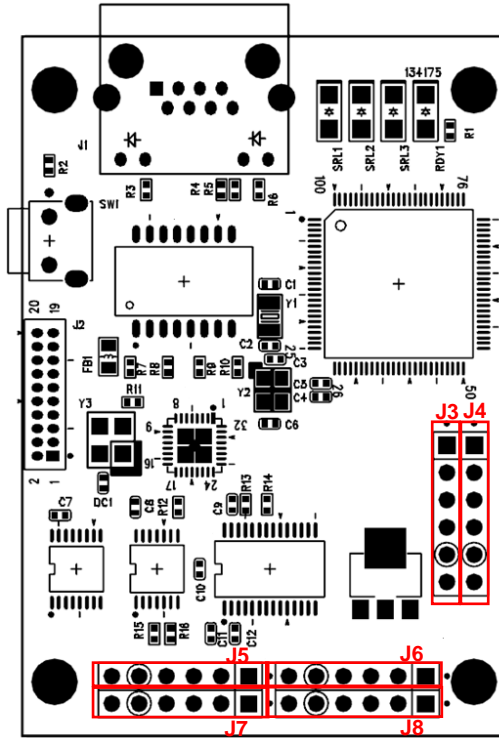
유저 환경에 맞추어 Serial I/F를 RS-232/422/485와 TTL을 사용할 수 있는 ALL Type이다.

#### 프로그래밍이 가능한 6EA의 GPIO 제공

외부 확장용 GPIO를 통해 외부 장치를 컨트롤 할 수 있는 기능을 제공한다.

## SG-3011PCL Pin Assignment

Serial interface to LAN Device server Module



**J8**

**J6**

**J5**

**J7**

**J3**

**J4**

### RS-232

1	VCC(5V)	1	VCC(5V)
2	RXD1	2	DTR1
3	TXD1	3	DSR1
4	GND	4	GND
5	RTS1	5	DCD1
6	CTS1	6	RI1

### RS-422/485

1	VCC(5V)	1	VCC(5V)
2	TX+ TRXD+	2	TX+ TRXD+
3	TX- TRXD-	3	TX- TRXD-
4	GND	4	GND
5	RX+	5	RX+
6	RX-	6	RX-

### GPIO

1	GPIO1 (PB5)
2	GPIO2 (PB6)
3	GPIO3 (PB7)
4	GPIO4 (PB8)
5	GPIO5 (PB9)
6	GPIO6 (PB14)

### TTL

1	VCC(5V)
2	RXD3 (TTL)
3	TXD3 (TTL)
4	GND
5	RTS3 (TTL)
6	CTS3 (TTL)

© 시스템베이스㈜

서울시 구로동 212-8 대륭포스트타워-1 16층

Tel +02-855-0501 | Fax +02-855-0580 | tech@sysbas.com | www.sysbas.com

Specifications subject to change without notice

## Communication ( Ethernet )

LAN 포트	10/100Mbps RJ-45 Port * 1EA
네트워크 접속	Static IP, Dynamic IP

## Communication ( Serial )

Connector	Pitch 2.54mm Pin Header
Serial I/F	RS-232/422/485, UART TTL
Speed	Max 230.4kbps
Signals	RS-232 : TXD, RXD, DTR, DSR, CTS, RTS, DCD, RI RS-422 : TX+, TX-, RX+, RX- RS-485 : TRXD+, TRXD- UART TTL : TXD, RXD, RTS, CST

## Hardware ( Electrical )

Power Supply	DC 5 V Adapter 소비전력 1.2 W
ESD Protection	± 15kV ESD(HBM) Protection
Indicator LED	Ready, Serial Communication Traffic Indicator RJ-45 Connector LED : Speed(Green), Link/Activity(Yellow)

## Hardware ( Physical )

크기	46(W)*68(L)*15(H)mm
무게	20.7 g
동작온도	0~ 70°C / -40 ~ 85°C
습도	5 ~ 95% Non-Condensing

# SerialGate Specification Sheet

## Reset Button

기능	동작	결과
3초 미만	버튼 누름	SerialGate Reset
3초 이상		Factory Default

## Software

프로토콜	TCP, UDP, ICMP, DHCP, HTTP
Utility	TestView
환경설정	Web, SGConfig

## Ordering Information

SG-1010/232-RJ	1 x Serial RJ-45 Port (RS232 only)
SG-1010/Combo-RJ	1 x Serial RJ-45 Port (RS422/RS485 selectable)
SG-1010/ALL	1 x Serial DB-9 & T/B Port (RS232/RS422/RS485 selectable)
SG-1010W/ALL	1 x Serial DB-9 & T/B Port (RS232/RS422/RS485 selectable)
SG-1020/232-RJ	2 x Serial RJ-45 Port (RS232 only)
SG-1020/Combo-RJ	2 x Serial RJ-45 Port (RS422/RS485 selectable)
SG-1020/ALL	2 x Serial DB-9 & T/B Port (RS232/RS422/RS485 selectable)
SG-1020W/ALL	2 x Serial DB-9 & T/B Port (RS232/RS422/RS485 selectable)
SG-1040/232 Series	4 x Serial RJ-45 Port (RS232 only)
SG-1040/Combo Series	4 x Serial RJ-45 Port (RS422/RS485 selectable)
SG-1080/232 Series	8 x Serial RJ-45 Port (RS232 only)
SG-1080/Combo Series	8 x Serial RJ-45 Port (RS422/RS485 selectable)
SG-1160/ALL	16 x Serial RJ-45 Port (RS232/RS422/RS485 selectable)

SG-3011DCL/RS232	1 x Serial DB9 Port (RS232 only)
SG-3011PCL	1 x Serial Pin Header Port (RS232/422/485/TTL selectable)